

KAIŠIADORIŲ RAJONO SAVIVALDYBĖS TERITORIJOS BENDROJO PLANO KOREGAVIMAS
SPRENDINIŲ KONKRETIZAVIMAS
ATSINAUJINANČIŲ IŠTEKLIŲ ENERGIJOS ELEKTRINIŲ IŠDĖSTYMO BRĖŽINYS

SUTARTINAI ŽYMĖJIMAI

- Apskrities riba
- Rajono savivaldybės riba
- Savivaldybės riba
- Miesto administracinė riba
- Miesto administracinė riba
- Uyguliamos vietovės riba
- Teritorijos kurtams parengti kompleksiniai teritorijų planavimo dokumentai ir dokumentų numeris
- Teritorijos (kraštovaizdžio) tvarkymo zonos riba ir numeris
- Kraštovaizdžio tvarkymo zonos numeris
- Teritorijų naudojimo funkcinių struktūrų
- Neurbanizuojamos ir urbanizuojamos teritorijų funkcinės zonos
- Miesto ir miesto teritorijų zona
- Žemės ūkio teritorijų zona
- Vandenių zona
- Urbanizuojamos ir urbanizuojamos teritorijų funkcinės zonos
- Uyguliamųjų vietovių (miestų, miestelių ir kaimų) teritorijų zona, kurioje gali būti vykdomi kiti teritorijų planavimo dokumentai
- Miesto užstatymo intensyvumo gyvenamajai zona
- Ekstensyviausio užstatymo gyvenamajai zona
- Godinių bendrijų zona
- Specializuotų kompleksų zona
- Pramonės ir sandėliavimo zona
- Inžinerinės infrastruktūros zona
- Rekreacinių teritorijų zona
- Kitos zonos
- Kauno marių regioninio parko ir Aukštadario regioninio parko zonos
- Saugomos teritorijos
- Vagabondų parko, bioterijos poligono riba ir pavadinimas brėžinyje
- Draustinio riba ir pavadinimas brėžinyje
- Būtinės apsaugos zonos riba
- NATŪRA 2000 teritorijos
- Būtinės apsaugos teritorijos ir pavadinimas brėžinyje
- Paukščių apsaugai svarbi teritorija ir pavadinimas brėžinyje
- Saugomi gamtos objektai
- Botaninis gamtos paveldo objektas
- Geologinis gamtos paveldo objektas
- Geomorfologinis gamtos paveldo objektas
- Hydrogeografinis gamtos paveldo objektas
- Hydrogeologinis gamtos paveldo objektas
- Nakvojamojo kultūros paveldo objektai ir teritorijos
- Neatitinkamo kultūros paveldo objektai
- Vietovė
- Kompleksas
- Į komplekso planas
- Pavieniai objektai
- Nakvojamojo kultūros paveldo objektai ir vietovių apsaugos zona
- Nakvojamojo kultūros paveldo objektai ir vietovių apsaugos zona
- Viso saugomojo vizualinio estetinio potencialo arealai ir vietovės
- Į planavimo dokumentą Kauno miesto
- Į planavimo dokumentą Kauno miesto
- Į planavimo dokumentą Kauno miesto
- Vidutinio dydžio dalies kraštovaizdžio panoramų apžvalgos taškai
- Kitos teritorijos
- Miškas (išskyrus miškus, kurie yra apsaugomi gamtos objektai)
- Vaislytinės reikšmės miškai
- Miško žemė
- Esamos užstatytos teritorijos
- Kiti vandenys
- Kapinės
- Pagal nacionalinį planą ir garstyčių, paukščių ir kaktų žemėlapių duomenis (išskyrus įvairias duomenų šaltinius)
- Natūrinis pavasaris ir garsai
- Parkas
- Sauginys
- Europos Bendrijos svarbos natūralios buveinės (Gamtos srities centro Botanikos sodas)
- Vandenių buveinės
- Plėvų buveinės
- Paklių buveinės
- Miškų buveinės
- Žemės gamtos išteklių teriniai
- Teritorijos planavimo ir kodo
- Didelio tūrimo ir didelių plotų teritorija (0,1-5%)
- Didelio tūrimo ir didelių plotų teritorija (0,1-1%)
- Didelio tūrimo ir didelių plotų teritorija (1-10%)
- Didelio tūrimo ir didelių plotų teritorija (10-20%)
- Gamtos saugomos vietos
- Nacionalinės reikšmės gamtos paminklas
- Regioninės reikšmės gamtos paminklas
- Valdymo reikšmės gamtos paminklas
- Nacionalinės reikšmės gamtos paminklas
- Regioninės reikšmės gamtos paminklas
- Valdymo reikšmės gamtos paminklas
- Susisiekimo infrastruktūra
- Magistralinės reikšmės kelias ir jo numeris
- Kelias kelias ir jo numeris
- Rajoninės kelias ir jo numeris
- Kiti keliai ir gatvės
- Kelias apsaugos zona
- Elektrinis
- Gatvės ir kelių į jį pranginių, gražiųjų žiedinių apsaugos zonos
- Projektas: „Dėl šalies“ gamtinio išteklių Kaunas-Vilnius susisiekimo komunikacijų infrastruktūros vystymo galimybė
- Autobusų stotis
- Gatvės stotis
- Trauktuojos Kauno oro uostas
- Oro uosto saugomo apsaugos zona
- Inžinerinė infrastruktūra
- Elektrinės tinklo infrastruktūra
- Esama 330/110 kV transformatorių pastotė
- Esama 35 kV transformatorių pastotė
- Esama elektros perdavimo 330 kV oro linija
- Esama elektros perdavimo 110 kV oro linija
- Esama elektros perdavimo 35 kV oro linija
- Elektrinės oro linijų apsaugos zonos ribos
- Dujų perdavimo infrastruktūra
- Esama dujų skystymo stotis
- Vietovės klasė magistralinio dujinio
- Magistralinio dujinio apsaugos zona (jei 25 m | abi puses nuo vandeningo šaltinio)
- Magistralinio dujinio apsaugos zona (jei 25 m | abi puses nuo vandeningo šaltinio)
- Magistralinio dujinio pirmos vietovės klasės teritorija (jei 200 m | abi puses nuo vandeningo šaltinio)
- Atsinaujinančių išteklių energijos infrastruktūra
- Esama hidroelektrinė
- Esama hidroelektrinė
- Esama vėjo elektrinė
- Ankščiau suplanuota vėjo elektrinė
- Vėjo elektrinių projektavimo ir statybos draudimo riba paviršiaus Lietuvos kartografinis vaizdas 2016-02-15: žemėlapis Nr. V-217
- Esama saulės šiluminės energijos elektrinė
- Ankščiau suplanuota saulės šiluminės energijos elektrinė
- Planuojama saulės šiluminės energijos elektrinė
- Ankščiau suplanuota biogujų elektrinė
- Planuojamos vėjo elektrinių išdėstymo zonos ir numeris brėžinyje
- Planuojamos saulės šiluminės energijos elektrinių, kurių energijos galybė daugiau kaip 1 MW, išdėstymo zonos ir numeris brėžinyje

DUOMENŲ ŠALTINIAI:

1. Lietuvos geografinis duomenų rinkinys GISDRLT
2. Lietuvos geografinis duomenų rinkinys GISDRLT
3. Lietuvos geografinis duomenų rinkinys GISDRLT
4. Lietuvos geografinis duomenų rinkinys GISDRLT
5. Lietuvos geografinis duomenų rinkinys GISDRLT
6. Lietuvos geografinis duomenų rinkinys GISDRLT

PLANAVIMO PROCESO STADIJA: BRĖŽINIO PAVADINIMAS

SPRENDINIŲ KONKRETIZAVIMAS
ATSINAUJINANČIŲ IŠTEKLIŲ ENERGIJOS ELEKTRINIŲ IŠDĖSTYMO BRĖŽINYS

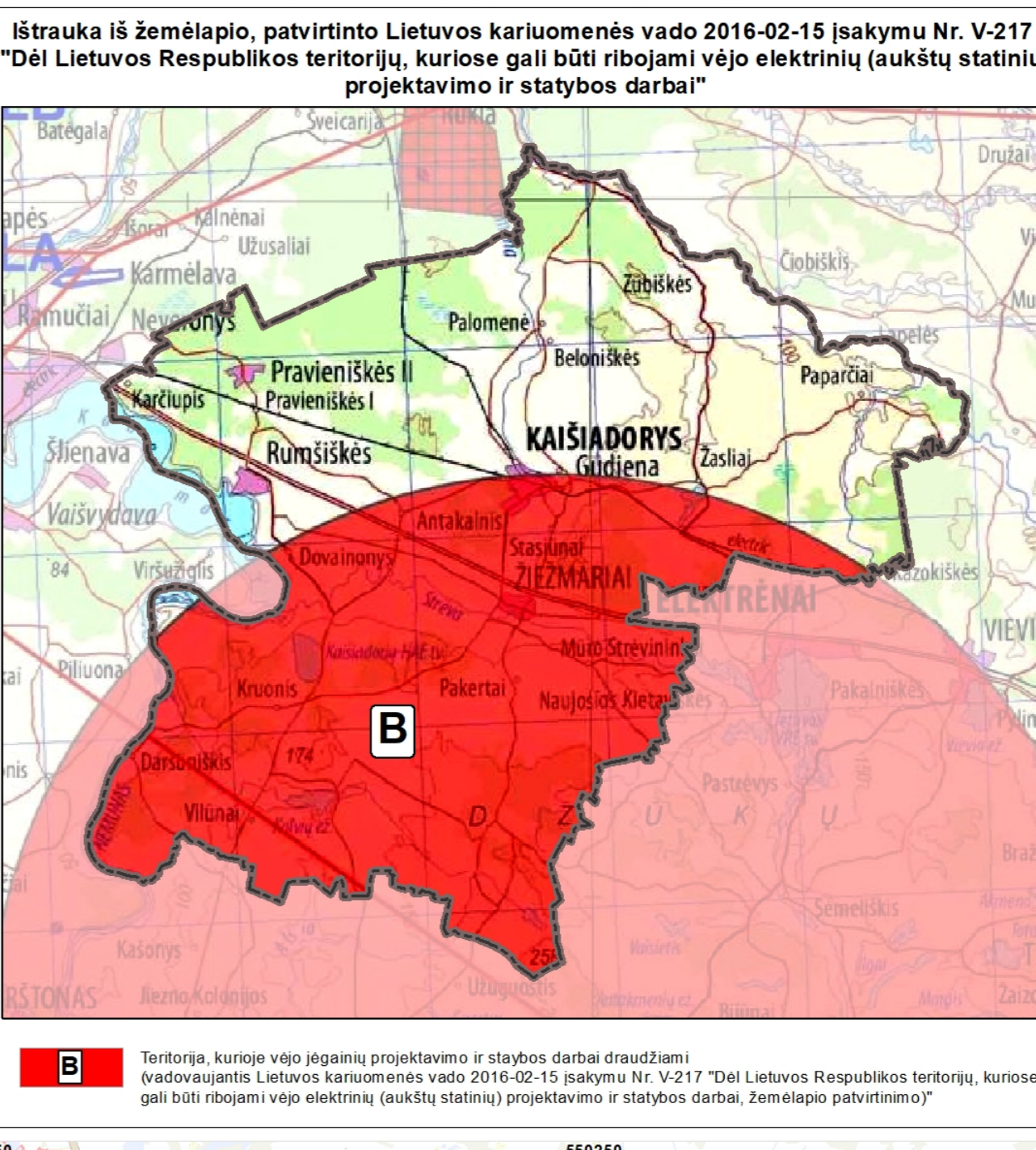
atomis
Draugystės k. 135, Vilnius

KAIŠIADORIŲ RAJONO SAVIVALDYBĖS TERITORIJOS BENDROJO PLANO KOREGAVIMAS
SPRENDINIŲ KONKRETIZAVIMAS
ATSINAUJINANČIŲ IŠTEKLIŲ ENERGIJOS ELEKTRINIŲ IŠDĖSTYMO BRĖŽINYS

PLANAVIMO ORGANIZAVIMAS
Draugystės k. 135, Vilnius

SUBTEKSTAS: A-2023-019
190 N. K.R-24-22-49

M 1:100 000
LANKAS: I/IV



DUOMENŲ ŠALTINIAI:

1. Lietuvos geografinis duomenų rinkinys GISDRLT
2. Lietuvos geografinis duomenų rinkinys GISDRLT
3. Lietuvos geografinis duomenų rinkinys GISDRLT
4. Lietuvos geografinis duomenų rinkinys GISDRLT
5. Lietuvos geografinis duomenų rinkinys GISDRLT
6. Lietuvos geografinis duomenų rinkinys GISDRLT