


<b>Statytojas (užsakovas):</b>	<b>Gudienos mokykla-darželis „Rugelis“</b>
<b>Projekto pavadinimas:</b>	Kito inžinerinio statinio (Gudienos mokyklos-darželio „Rugelis“ sporto aikštelės) Žaslių g. 40, Gudienos k., Kaišiadorių r. kapitalinis remontas ir nauja statyba
<b>Statinio naudojimo paskirtis:</b>	Kiti inžineriniai statiniai
<b>Statybos rūšis:</b>	Kapitalinis remontas, nauja statyba
<b>Statinio kategorija:</b>	Nesudėtingasis statinys
<b>Dalis:</b>	Projektiniai pasiūlymai
<b>Tomas:</b>	I
<b>Komplekso žymuo:</b>	SR2024-113-SP- PP
<b>Laida</b>	0

<b>Kval. atest. nr.</b>	<b>Pareigos</b>	<b>Parašas</b>	<b>V. Pavardė</b>
	Direktorius		K. Mickevičius
36532	Statinio projekto vadovas		J. Veigneris

## PROJEKTO DOKUMENTŲ SUDĖTIES ŽINIARAŠTIS

### PROJEKTO SUDĖTIES ŽINIARAŠTIS

<b>Tomo numeris</b>	<b>Pavadinimas</b>	<b>Pastabos</b>
I	Projektiniai pasiūlymai	

### DOKUMENTŲ SUDĖTIES ŽINIARAŠTIS

<b>Dokumento žymuo</b>	<b>Lapų sk.</b>	<b>Laida</b>	<b>Dokumento Pavadinimas</b>	<b>Pastabos</b>
SR2024-113-SP- PP-PDS	1	0	Projekto dokumentų sudėties žiniaraštis	
SR2024-113-SP- PP-AR	7	0	Aiškinamasis raštas	
	4		Priedai	

### BRĖŽINIŲ ŽINIARAŠTIS

<b>Brėž. Nr.</b>	<b>Lapų sk.</b>	<b>Laida</b>	<b>Brėžinio pavadinimas ir žymuo</b>	<b>Pastabos</b>
01	1	0	Suvestinis inžinerinių tinklų, dangų, nužymėjimo, aukščių ir eismo organizavimo planas M 1:500 SR2024-113-SP-B.01	

## AIŠKINAMASIS RAŠTAS

### 1. ĮVADAS

**UŽSAKOVAS:** Gudienos mokykla-darželis „Rugelis“

**OBJEKTO ADRESAS:** Žaslių g. 40, Gudienos k., Kaišiadorių r.

**PROJEKTO RENGĖJAS:** UAB „Inžinerinis projektavimas“, Panerių g. 64, Vilnius. El. paštas [info@projektavimas.net](mailto:info@projektavimas.net), tel. +370-699-80116.


**PROJEKTO VADOVAS:** J. Veigneris

- Statybos rūšis – kapitalinis remontas, nauja statyba
- Statinio paskirtis – kiti inžineriniai statiniai
- Statinio kategorija – nesudėtingasis statinys

#### Statinio vieta:



Projekto tikslas: Vadovaujantis galiojančiais normatyviniais statybos techniniais dokumentais, projektavimo užduotimi parengti kito inžinerinio statinio (Gudienos mokyklos-darželio „Rugelis“ sporto aikštelės) Žaslių g. 40, Gudienos k., Kaišiadorių r. kapitalinio remonto ir naujos statybos projektą.

0	2024	Statybos leidimui, konkursui ir statybai.		
Laida	Išleidimo data	Laidos statusas. Keitimo priežastis (jei taikoma)		
Kval. patv. dok. nr.	 INŽINERINIS PROJEKTAVIMAS		Kito inžinerinio statinio (Gudienos mokyklos-darželio „Rugelis“ sporto aikštelės) Žaslių g. 40, Gudienos k., Kaišiadorių r. kapitalinis remontas ir nauja statyba	
36532	SPV	J. Veigneris	Aiškinamasis raštas	LAIDA
	INŽ	E. Jonušaitė		0
LT	Gudienos mokykla-darželis „Rugelis“		SR2024-113-SP- PP-AR	LAPAS
				LAPŲ
				1
				7

## 2. PROJEKTO RENGIMO PAGRINDAS

Projektas parengtas toliau šiame skyriuje nurodytų dokumentų pagrindu.

### 2.1.PRIVALOMIEJI IR DOKUMENTAI:

Statinio projektavimo (techninė) užduotis, statytojo reikalavimai;

Inžinerinė topografinė nuotrauka

Inžineriniai geologiniai tyrimai

### 2.2.PAGRINDINIAI NORMATYVINIAI DOKUMENTAI:

I-1240 „Lietuvos Respublikos statybos Įstatymas“

VIII-787 „Lietuvos Respublikos atliekų tvarkymo įstatymas“

I-1120 „Lietuvos Respublikos teritorijų planavimo įstatymas“

I-2223 „Lietuvos Respublikos aplinkos apsaugos įstatymas“

I-891 „Lietuvos Respublikos kelių įstatymas“

IT ASFALTAS 08 „Automobilių kelių dangos konstrukcijos asfalto sluoksnių įrengimo taisyklės“

IT SBR 19 „Automobilių kelių dangos konstrukcijos sluoksnių be rišiklių įrengimo taisyklės“

IT SS 17 „Automobilių kelių dangų siūlių, panaudojant sandariklius, įrengimo taisyklės“

IT VŽ 14 „Automobilių kelių vertikaliųjų kelio ženklų įrengimo taisyklės“

IT ŽM 12 „Kelių ženklinimo medžiagų naudojimo ir ženklinimo įrengimo taisyklės“

IT ŽS 17 „Automobilių kelių žemės darbų atlikimo ir žemės sankasos įrengimo taisyklės“

KPT SDK 19 „Automobilių kelių standartizuotų dangų konstrukcijų projektavimo taisyklės“

KPT VNS 16 „Automobilių kelių vandens nuleidimo sistemų projektavimo taisyklės“

KTR 1.01:2008 „Kelių techninis reglamentas“

„Lietuvos Respublikos specialiųjų žemės naudojimo sąlygų įstatymas“

PIT KŽA 08 „Kelio ženklų atramų parinkimo, projektavimo ir įrengimo taisyklės“

R ISEP 10 „Inžinerinių saugaus eismo priemonių projektavimo ir naudojimo rekomendacijos“

R 36-01 „Automobilių kelių sankryžos“

STR 1.01.02:2016 „Normatyviniai statybos techniniai dokumentai“

STR 1.01.03:2017 „Statinių klasifikavimas“

STR 1.01.04:2015 „Statybos produktų, neturinčių darniųjų techninių specifikacijų, eksploatacinių savybių pastovumo vertinimas, tikrinimas ir deklaravimas. Bandymų laboratorijų ir sertifikavimo įstaigų paskyrimas. Nacionaliniai techniniai įvertinimai ir techninio vertinimo įstaigų paskyrimas ir paskelbimas“

STR 1.01.08:2002 „Statinio statybos rušys“

STR 1.04.04:2017 „Statinio projektavimas, projekto ekspertizė“

SR2024-113-SP- PP-SZ	LAPAS	LAPŲ	LAIDA
	2	7	0

STR 1.05.01:2017 „Statybą leidžiantys dokumentai. Statybos užbaigimas. Statybos sustabdymas. Savavališkos statybos padarinių šalinimas. Statybos pagal neteisėtai išduotą statybą leidžiantį dokumentą padarinių šalinimas“

STR 1.06.01:2016 „Statybos darbai. Statinio statybos priežiūra“

STR 2.01.01 (1):2005 „Esminis statinio reikalavimas. Mechaninis atsparumas ir pastovumas“

STR 2.01.01 (2):1999 „Esminiai statinio reikalavimai. Gaisrinė sauga“

STR 2.01.01 (3):1999 „Esminiai statinio reikalavimai. Higiena, sveikata, aplinkos apsauga“

STR 2.01.01 (4):2008 „Esminiai statinio reikalavimai. Naudojimo sauga“

STR 2.01.01 (5):2008 „Esminis statinio reikalavimas. Apsauga nuo triukšmo“

STR 2.01.01 (6):2008 „Esminis statinio reikalavimas. Energijos taupymas ir šilumos išsaugojimas“

TRA ASFALTAS 08 „Automobilių kelių asfalto mišinių techninių reikalavimų aprašas“

TRA BITUMAS 08/14 „Automobilių kelių bitumų ir polimerais modifikuotų bitumų techninių reikalavimų aprašas“

TRA SBR 19 „Automobilių kelių nesurištųjų mišinių ir gruntų, naudojamų sluoksniams be rišiklių, techninių reikalavimų aprašas“

TRA SS 15 „Automobilių kelių dangų siūlių sandariklių techninių reikalavimų aprašas“

TRA UŽPILDAI 19 „Automobilių kelių užpildų techninių reikalavimų aprašas“

TRA VŽ 12 „Automobilių kelių vertikaliųjų kelio ženklų techninių reikalavimų aprašas“

TRA ŽM 12 „Kelių ženklinimo medžiagų techninių reikalavimų aprašas“

T DVAER 12 „Automobilių kelių darbo vietų aptvėrimo ir eismo reguliavimo taisyklės“

„Kelių eismo taisyklės“

„Kelių horizontaliojo ženklinimo taisyklės“

„Kelio ženklų įrengimo ir vertikaliojo ženklinimo taisyklės“

### 3. ESAMA PADĖTIS

Projektavimo darbai bus vykdomi Žaslių g. 40, Gudienos k., Kaišiadorių r. Teritorija, kurioje vykdomi projektavimo darbai nepatenka į saugomas ar kultūros paveldo teritorijas. Darbai numatomi žemės sklype (Unikalus Nr. 4400-1086-9720), kuris nuosavybes teise priklauso Lietuvos Respublikai (sudaryta panaudos sutartis su Kaišiadorių r. Gudienos mokykla-darželis „Rugelis“).

Esama aikštelė yra iš gumos granulių dangos, kuri yra nusidėvėjusi morališkai. Esamas reljefas suformuotas lygus, reljefas nekeičiamas, išsaugomas esamas.

Šalia remontuojamos aikštelės paviršinio vandens telkinių nėra. Darbų zonoje neauga medžiai, kertamų medžių nėra.

SR2024-113-SP- PP-SZ	LAPAS	LAPŲ	LAIDA
	3	7	0

Teritorijoje, kurioje atliekami darbai, yra nutiesti buitinių nuotekų, drenažo, šilumos tiekimo tinklai.



Kaišiadorių rajono savivaldybės teritorijos bendrojo (TPD registracijos Nr. T00086143) plano ištrauka su pažymėta statinio vieta

#### 4. PROJEKTINIAI SPRENDIMAI

Projektiniai pasiūlymai rengiami vadovaujantis Statinio projekto rengimo užduotimi (pateikiama prieduose).

Projektuojami statiniai priskiriami - nesudėtingiesiems statiniams.

Darbų rūšis – kapitalinis remontas

Aikštelės plotas 120m<sup>2</sup>;

Danga– saugi guminė danga.

Darbų rūšis – nauja statyba

Tako plotis 1,50m;

Tako danga– betoninės plytelės.

Numatyta įrengti multifunkcinę sporto aikštelę su neslidžia saugia danga (6,0mx20,0m) ir aptveriant aikštelę segmentine 5m aukščio tvora su įrengtais varteliais.

Į darbų zoną patenkantys esami įrenginiai (krepšinio stovai) demontuojami. Vėliau perkeliama į projekte nurodytą vietą.

Numatyta įrengti 1,50m pločio pėsčiųjų taką su laiptais (pakopos ilgis 0,65m, pakopos aukštis 0,12m) iki sporto aikštelės.

Teritorijoje įrengiamas naktinio apšvietimo atrama su LED šviestuvu (su saulės baterija).

Vykdamas statybos darbus, išsaugoti besiribojančių sklypų riboženklius, juos sunaikinus, atstatyti savo lėšomis.

SR2024-113-SP- PP-SZ	LAPAS	LAPŲ	LAIDA
	4	7	0

Ties inžineriniais tinklais žemės kasimo darbus vykdyti rankiniu būdu.

Projektiniai sprendiniai parinkti taip, kad nebūtų pažeisti trečiųjų šalių interesai.

#### 4.1. IŠILGINIAI IR SKERSINIAI PROFILIAI

Projektinis išilginis profilis suprojektuotas kiek įmanoma prisitaikant prie esamo reljefo bei greta projektuojamų statinių, taip pat, kad būtų pasiekti optimalūs darbų kiekiai, užtikrintas geras vandens nuvedimas nuo dangos konstrukcijos. Projektinis išilginis profilis suprojektuotas tiesėmis ir įgaubtomis bei išgaubtomis vertikaliosiomis apskritiminėmis kreivėmis.

Tako skersinis nuolydis vienšlaitis 1,5 %, o aikštelės skersinis nuolydis dvišlaitis, nedidesnis nei 1,0 %.

Naujai įrengiamos dangos turi būti suvedamos su esamomis dangomis.

#### 4.2. DANGŲ KONSTRUKCIJOS

Dangos parinktos pagal KTR 1.01:2008 "Automobilių keliai", „Automobilių kelių standartizuotų dangų konstrukcijų projektavimo taisyklių“ KPT SDK 19, bei kitus norminius dokumentus. Pagal šiuose reglamentuose išdėstytus reikalavimus:

Projekto brėžiniuose ir sąnaudų kiekių žiniaraščiuose numatoma dangos konstrukcija su skaldos pagrindu.

Projektuojama nauja neslidi guminė danga su skaldos pagrindu (aikštelei):

Viršutinis (poliuretano derva ir EPDM gumos granulių užpildas) dangos sluoksnis	0,007;
Apatinis (poliuretano derva ir SBR gumos granulių užpildas) dangos sluoksnis	0,007;
Išlyginamasis sluoksnis iš skaldos atsijų 0/5	0,03;
Skaldos pagrindo sluoksnis iš nesurištojo mišinio ( $E_{V2} \geq 80$ MPa)	0,15;
Šalčiui nejautrių medžiagų sluoksnis $k \geq 1,0 \times 10^5$ m/s	0,30;
Esamas sankasos gruntas ( $E_{V2} \geq 30$ MPa)	

Projektuojama betoninių plytelių dangos konstrukcija su skaldos pagrindu:

Betoninės plytelės 375x375x80	0,08;
Išlyginamasis sluoksnis iš skaldos atsijų 0/5	0,03;
Skaldos pagrindo sluoksnis iš nesurištojo mišinio ( $E_{V2} \geq 100$ MPa)	0,15;
Šalčiui nejautrių medžiagų sluoksnis	0,19;
Esamas sankasos gruntas ( $E_{V2} \geq 30$ MPa)	

SR2024-113-SP- PP-SZ	LAPAS	LAPŲ	LAIDA
	5	7	0

*\*Gali būti taikoma dangos konstrukcija su žvyro pagrindu, kaip atitikmuo skaldos pagrindo dangos konstrukcijai.*

#### **4.3.APŽELDINIMAS**

Atlikus statybos darbus 1 m atstumu nuo naujai įrengtų dangų atstatomas suardytas augalinis sluoksnis paskleidžiant 10 cm storio augalinį sluoksnį ir apšėjant žolių mišiniu.

#### **4.4.APŠVIETIMAS**

Sporto aikštei projektuojamas naujas naktinio apšvietimo atrama su LED šviestuvu (su saulės baterija) bei pamatais.

#### **4.5.PAVIRŠINIO VANDENS NUVEDIMAS**

Paviršinis vanduo nuo kietųjų dangų nuvedamas skersiniu bei išilginiu nuolydžiu į aplinkines teritorijas, kur susigers į esamą gruntą.

#### **4.6.INŽINERINIAI TINKLAI**

Statybos zonoje yra nutiesti buitinių nuotekų, drenažo, šilumos tiekimo tinklai.

Vykdam darbus, turi būti užtikrinta, kad esami inžineriniai tinklai bus nepažeidžiami, todėl kasimo darbai inžinerinių tinklų vietoje turi būti atliekami rankiniu būdu.

Darbų zonoje esančius tinklus projekte numatoma išsaugoti.

Pažeidus inžinerinius tinklus (apsauginius futliarus) juos atstatyti ir/ar apsaugoti papildomai apsauginiais PE futliarais.

#### **4.7.PROJEKTINIŲ SPRENDINIŲ POVEIKIS APLINKAI IR VISUOMENĖS SVEIKATAI**

Projekte numatyti sprendiniai pagerins aplinkos – kitų inžinerinių statinių sąveikos sąlygas.

Neigiamas poveikis aplinkai statybos metu, galimas dėl dulkių, statybinių atliekų susidarymo, laikinų aikštelių statybinėms medžiagoms sandėliuoti įrengimo.

Galima dirvožemio ar vandens tarša eksploataciniais skysčiais iš dirbančios statybinės technikos, tam turi būti numatytos priemonės avarinių atvejų likvidavimui (tėpalus absorbuojančios priemonės, konteineriai užterštų atliekų surinkimui).

Laikinos aikštelės statybinėms medžiagoms sandėliuoti turi būti įrengiamos taip, kad nepažeistų augančių želdinių, neužterštų dirvožemio, nepadarytų žalos tretiesiems asmenims. Sandėliuojant užterštas atliekas, aikštelė turi būti įrengta taip, kad užterštos lietaus nuotekos

SR2024-113-SP- PP-SZ	LAPAS	LAPŲ	LAIDA
	6	7	0



nepatektų į dirvožemį ar vandens telkinius. Nuo vandens telkinių turi būti išlaikomas mažiausiai 20 m atstumas.

Jei laikinų statybinių medžiagų ar statybinių atliekų sandėliavimo aikštelių negalima įrengti nesunaikinus želdinių, projektą reikia suderinti su Aplinkos ministerijos Regioniniu aplinkos apsaugos departamentu.

Baigus statybos darbus, visos aikštelės turi būti rekultivuojamos.

Statybos darbų metu ir juos baigus, statybinės atliekos ir kitos šiukšlės turi būti išvežamos į atitinkamus atliekų tvarkymo ar saugojimo objektus.

#### **4.8.SPRENDINIŲ ATITIKTIS PRIVALOMIESIEMS DOKUMENTAMS**

Projektas atitinka projekto rengimo dokumentus, teritorijų planavimo dokumentus, esminius statinio, aplinkos reikalavimus, taip pat nepažeidžia trečiųjų asmenų interesų.

### **5. KITA INFORMACIJA**

#### **5.1.TRETIEJI ASMENYS**

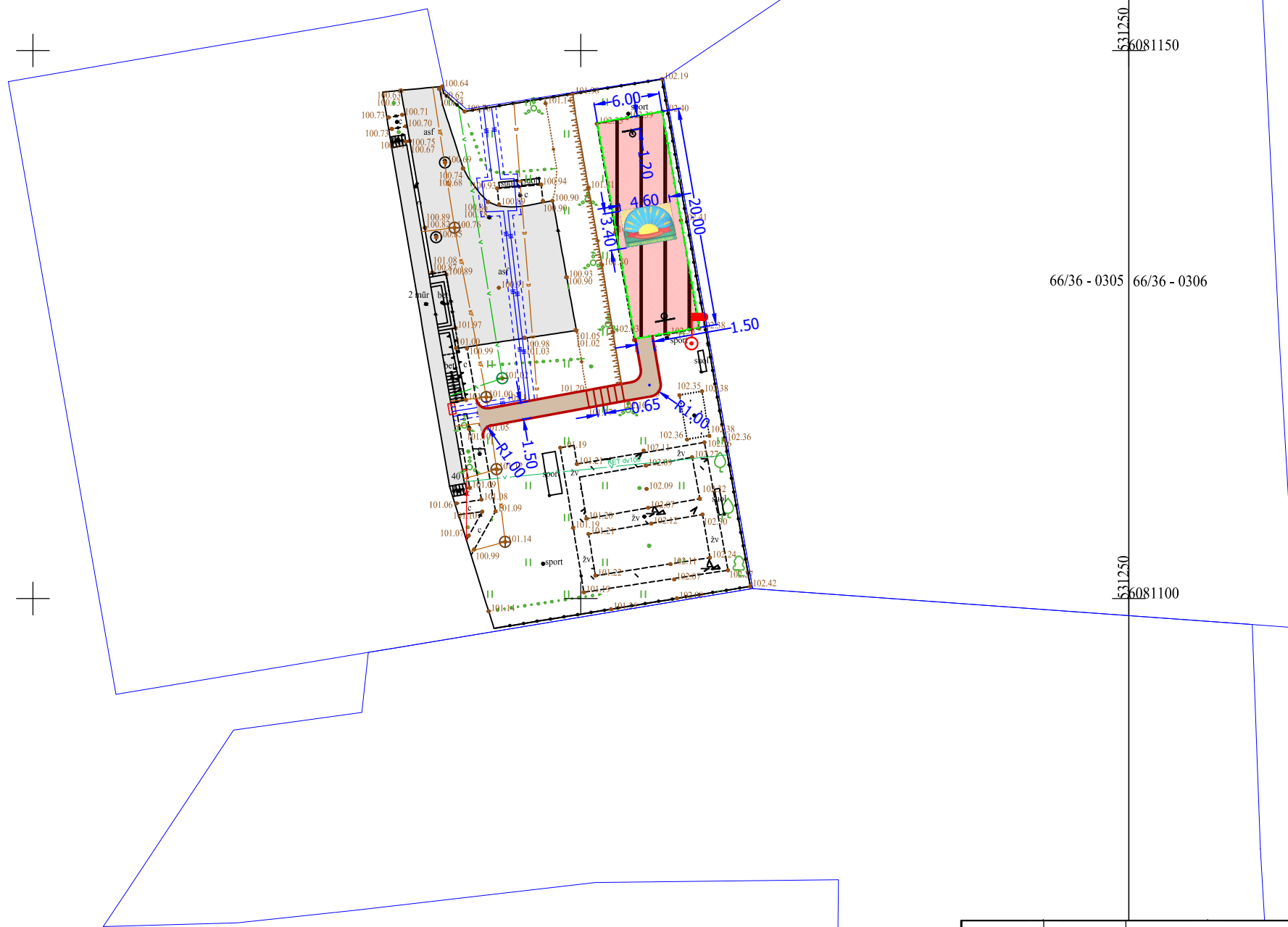
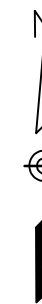
Darbai numatomi žemės sklype (Unikalus Nr. 4400-1086-9720), kuris nuosavybes teise priklauso Lietuvos Respublikai (sudaryta panaudos sutartis su Kaišiadorių r. Gudienos mokykladarželis „Rugelis“).

#### **5.2.PASTABOS:**

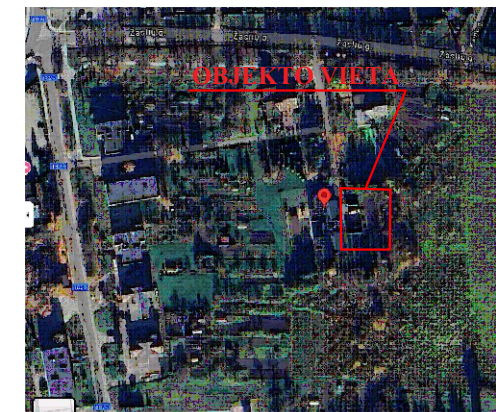
- Vykdamas statybos darbus visus matmenis būtina tikslinti vietoje;
- Statybos darbų rangovas, prieš pradėdamas vykdyti žemės darbus, privalo išsikviesti inžinerinius tinklus eksploatuojančios organizacijos atstovą.
- Statybos darbai turi būti vykdomi griežtai pagal projektą, pasirašant nustatytą tvarka darbų aktus, vykdamas statybos priežiūrą vykdančių tarnybų reikalavimus, turint gaminių sertifikavimo arba kitus kokybę įrodančius dokumentus.
- Esant neatitikimams tarp projektą sudarančių dalių brėžinių, kaip pagrindinę medžiagą remtis technine specifikacija, aiškinamuoju raštu, brėžiniais, sąnaudų žiniaraščiais.

SR2024-113-SP- PP-SZ	LAPAS	LAPŲ	LAIDA
	7	7	0

**Priedai**



66/36 - 0305 66/36 - 0306  
 631250 631250  
 6081150 6081100



SUTARTINIAI ŽYMĖJIMAI

	Registruoto geodeziškai pamatuoto sklypo riba
	Projektuojama aikštelės danga
	Projektuojama šaligatvių plytelių danga
	Kamuolio gaudyklė (5m aukščio tvora)
	Betoninis bordiūras
	Laiptai
	Apšvietimo atrama su LED šviestuvu (su saulės)

0	2024	Statybas leidžiančiam dokumentui ir statybos darbams vykdyti		
Laida	Išleidimo data	Laidos statusas. Keitimo priežastis (jei taikoma)		
Atestato Nr.		UAB „Inžinerinis projektavimas“ Panerių g. 64, Vilnius. El. paštas <a href="mailto:info@projektavimas.net">info@projektavimas.net</a> .		Statinio projekto pavadinimas Kito inžinerinio statinio (Gudienos mokyklos-darželio „Rugelis“ sporto aikštelės) Žaslių g. 40, Gudienos k., Kaišiadorių r. kapitalinis remontas ir nauja statyba
36532	PV	J. Veigneris	2024	Dokumento pavadinimas Suvestinis inžinerinių tinklų, dangų, nužymėjimo, aukščių ir esimo organizavimo planas M 1:500
36531	PDV	J. Veigneris	2024	
	INŽ	E. Jonušaitė	2024	
LT	Užsakovas	Gudienos mokykla-darželis "Rugelis"		Dokumento žymuo SR2024-113-SP-B.01
				Lapas 1
				Lapų 1

Koordinacių sistema LKS-94  
 Aukščių sistema LAS07