

Rūsio eksplikacija_01 dalis		
Nr.	Pavadinimas	Plotas, m²
C-1	Sandėlis	9.02
C-2	Sandėlis	8.62
C-3	Sporto salė	67.65
C-4	Koridorius	14.43
C-5	Sandėlis	13.56
C-6	Sandėlis	13.34
C-7	Sandėlis	17.97
C-8	Garžas	39.80
C-9	Sporto salė	528.08
R1-1	Koridorius	3.64
R1-2	Pagalbinė patalpa	24.49
R1-3	Pagalbinė patalpa	22.92
R1-4	Pagalbinė patalpa	6.30
R2-5	Mokymo dirbtuvės	126.21
R2-6	Sandėlis	21.21
R2-7	Koridorius	32.09
R2-8	Koridorius	9.46

Rūsio eksplikacija_01 dalis		
Nr.	Pavadinimas	Plotas, m²
R-1	Koridorius	18.60
R-2	Sandėlis	12.72
R-3	Sandėlis	18.20
R-4	Rūbinė	165.05
R-5	Dirbtuvių patalpa	47.62
R-6	Koridorius	12.29
R-7	Sandėlis	10.57
R-8	Elektros skydinė	10.57
R-9	Dirbtuvių patalpa	84.45
R-10	Sandėlis	54.72
R-11	Sandėlis	52.06
R-12	Sandėlis	3.70
R-13	Sandėlis	11.56
R-14	Koridorius	3.41
R-15	Sandėlis	10.66
R-16	Koridorius	13.80

02 PASTATO DALIS

SUTARTINIAI ŽYMĖJIMAI

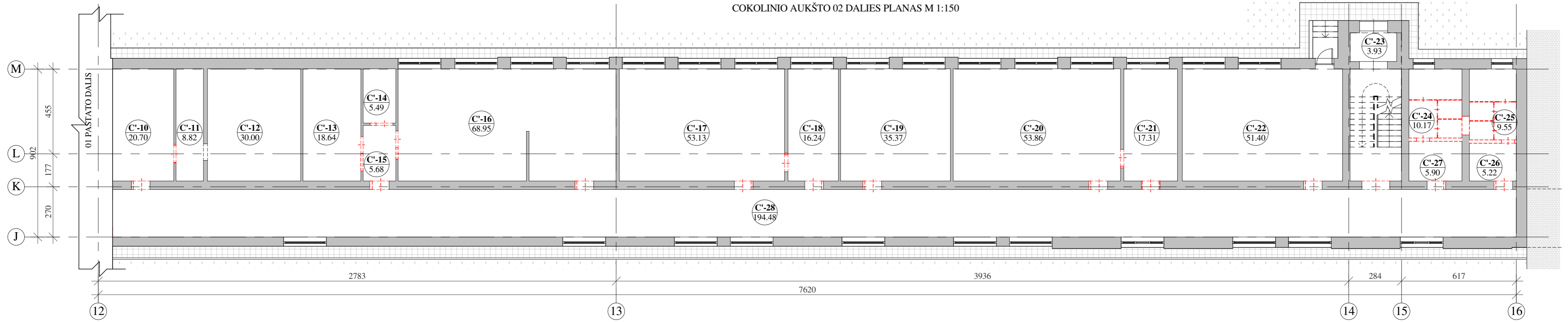
Žyma	Pavadinimas
	Demontuojami elementai
	Demontuojamų elementų žymėjimas
	Esamos sienos ir pertvaros

Pastabos:

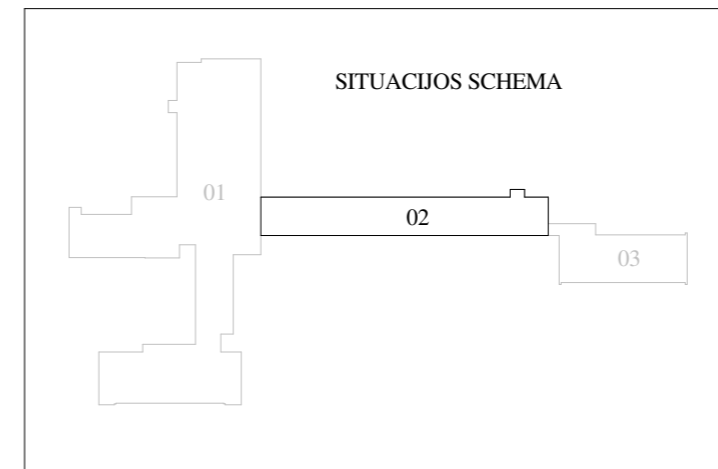
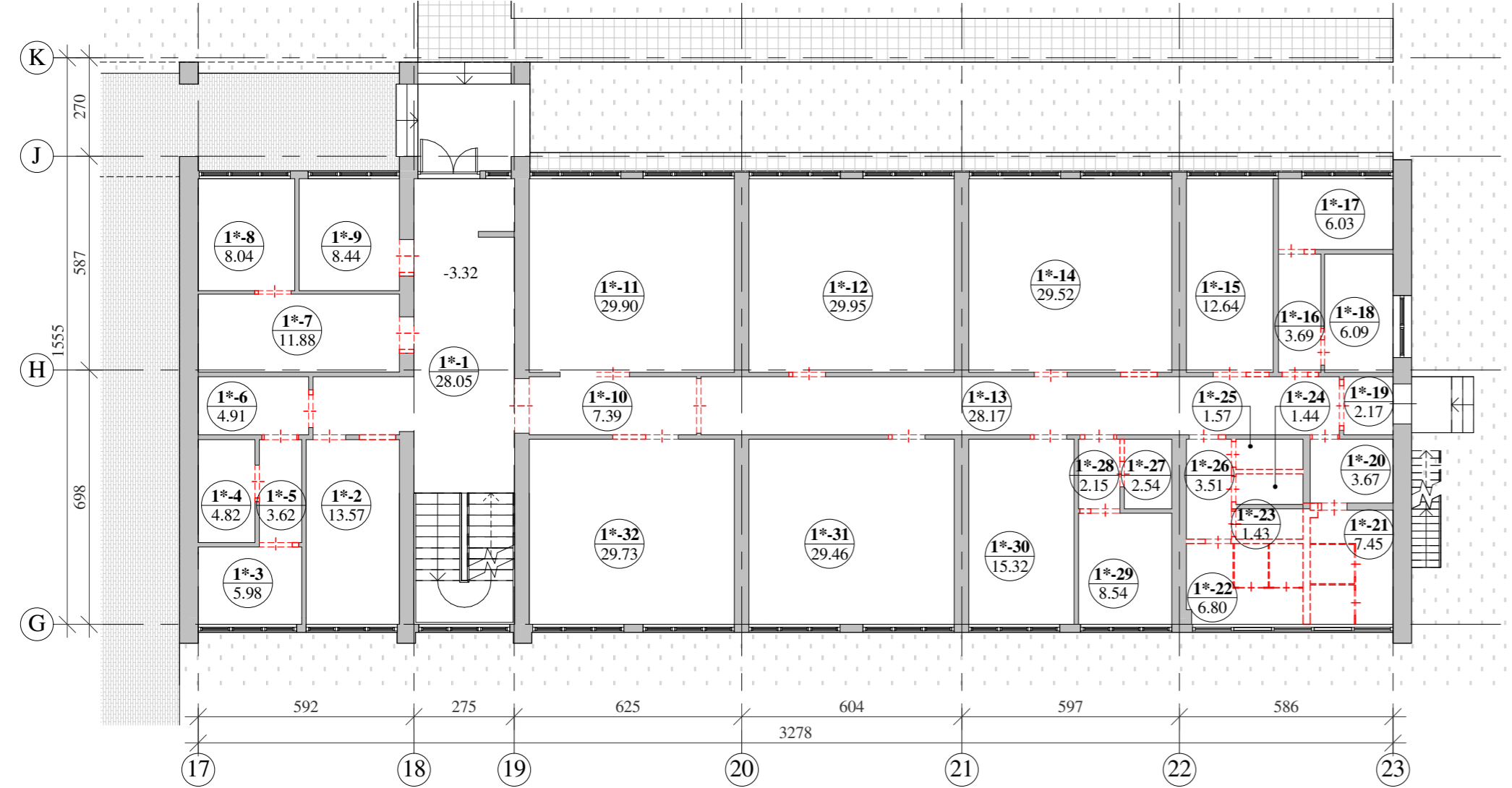
- Asys pateiktos kaip orientacinės.
- Matmenys nurodyti centimetrais, altitudės - metrais.
- Brėžinys skirtas tik grovimo ir demontavimo darbų pažymėjimui.
- Demontuojama dalis vidinių pertvarų.
- Demontuojamas vidaus durys.
- Esamos praėjimo angos platinamos pritaikant praėjimus ŽN.
- Angos, kurių vietoje įsirengs naujos durys, statybinė anga turi atitikti reikiamus matmenis. Pertvorse, kur įrengiamos arba platinamos angos, įrengiamos naujos saramos.
- Demontuojama dalis aukšto perdangos vietose, kur įsirengs liftai (brėžinyje nepavaizduota).
- Demontuojama dalis grindų ir perdangos vietose, kur bus įrengiamos rampos ŽN patekimui į kitas to paties aukšto patalpas ties aukšto perkirtimais.
- Demontuojama aktu salės laiptų pakopų dalis ŽN keltuvo įrengimui.
- Demontavimo darbų planus žiūrėti kartu su AR ir likusia projekto dalimi.

0	2024-05	Statybų leidžiančiam dokumentui (konkursui) ir statybai	STATYBOS PROJEKTO PAVADINIMAS	STATINIO NUMERIS IR PAVADINIMAS
LAIDA	DATA	LAIKOS STATUSAS IR IŠLEIDIMO PRIEŽASTIS	MOKSLO PASKIRTIES PASTATO KAIŠIADORIŲ R. SAV., ŽIEŽMARIŲ M., ŽASLIŲ G. 21, TECHNINIS DARBO PROJEKTAS	01 - MOKSLO PASKIRTIES PASTATAS
Kval. dokumento Nr.	PROGRESYVUS PROJEKTAS www.pprojektai.lt J.Zaurevino g. 5-7, LT-92122, Klaipėda Tel.8-46216071, info@pprojektai.lt		BRĖŽINYS RŪSIO IR COKOLINIO AUKŠTO DEMONTAVIMO DARBŲ PLANAI M 1:150	
Pareigės	Vardas, Pavardė	Parasas	LAPAS LAPŲ	
27865	PV G.ZUBAVIČIUS		1	7
A947	PDV D.ZUBAVIČIENĖ		LAPŲ	
ARCH.	I. ANDRUŠKIENĖ		0	
KALBOS TRUMP.	STATYTOJAS	KAIŠIADORIŲ RAJONO SAVIVALDYBĖS ADMINISTRACIJA	BRĖŽINIO INDEKSAS	LAPAS LAPŲ
LT	STATYTOJAS	KAIŠIADORIŲ RAJONO SAVIVALDYBĖS ADMINISTRACIJA	24.02.01-TDP-SA-2501	1 7

COKOLINIO AUKŠTO 02 DALIES PLANAS M 1:150

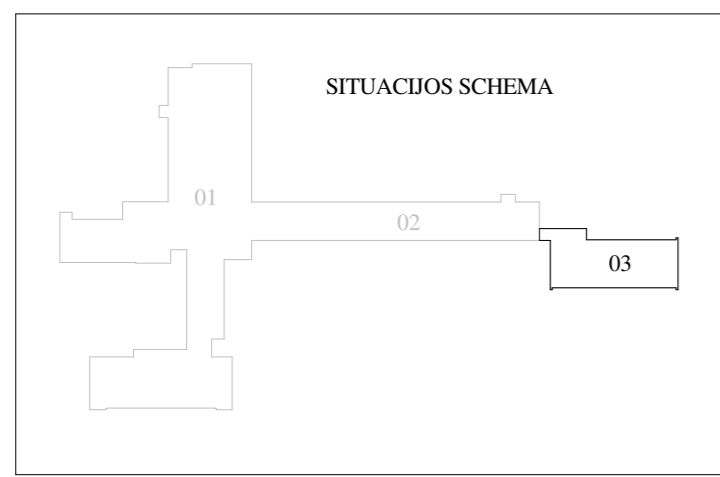


COKOLINIO AUKŠTO 03 DALIES PLANAS M 1:150



Cokolinio aukšto eksplikacija_02 dalis		
Nr.	Pavadinimas	Plotas, m ²
C'-10	Elektros skydinė	20.70
C'-11	Sandėlis	8.82
C'-12	Sandėlis	30.00
C'-13	Paruošiamasis kab.	18.64
C'-14	Pagalbinė patalpa	5.49
C'-15	Koridorius	5.68
C'-16	Klasė	68.95
C'-17	Klasė	53.13
C'-18	Paruošiamasis kab.	16.24
C'-19	Klasė	35.37
C'-20	Klasė	53.86
C'-21	Paruošiamasis kab.	17.31
C'-22	Klasė	51.40
C'-23	Tambūras	3.93
C'-24	Tualetas	10.17
C'-25	Tualetas	9.55
C'-26	Prausykla	5.22
C'-27	Prausykla	5.90
C'-28	Koridorius	194.48

Cokolinio aukšto eksplikacija_02 dalis		
Nr.	Pavadinimas	Plotas, m ²
C'-20	Klasė	53.86
C'-21	Paruošiamasis kab.	17.31
C'-22	Klasė	51.40
C'-23	Tambūras	3.93
C'-24	Tualetas	10.17
C'-25	Tualetas	9.55
C'-26	Prausykla	5.22
C'-27	Prausykla	5.90
C'-28	Koridorius	194.48

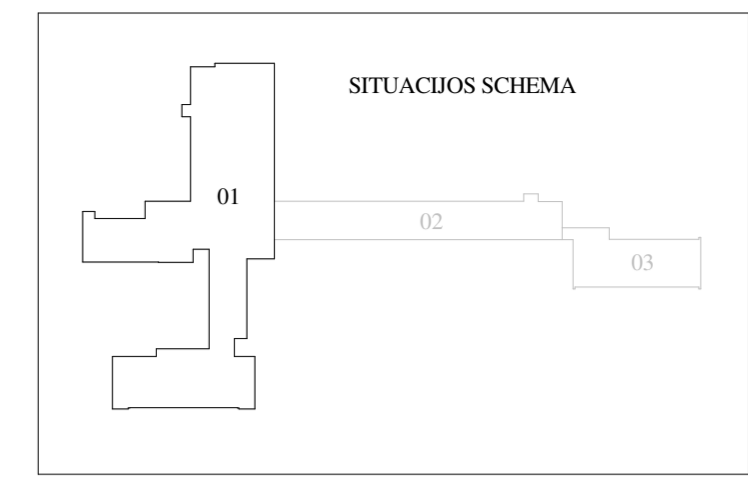
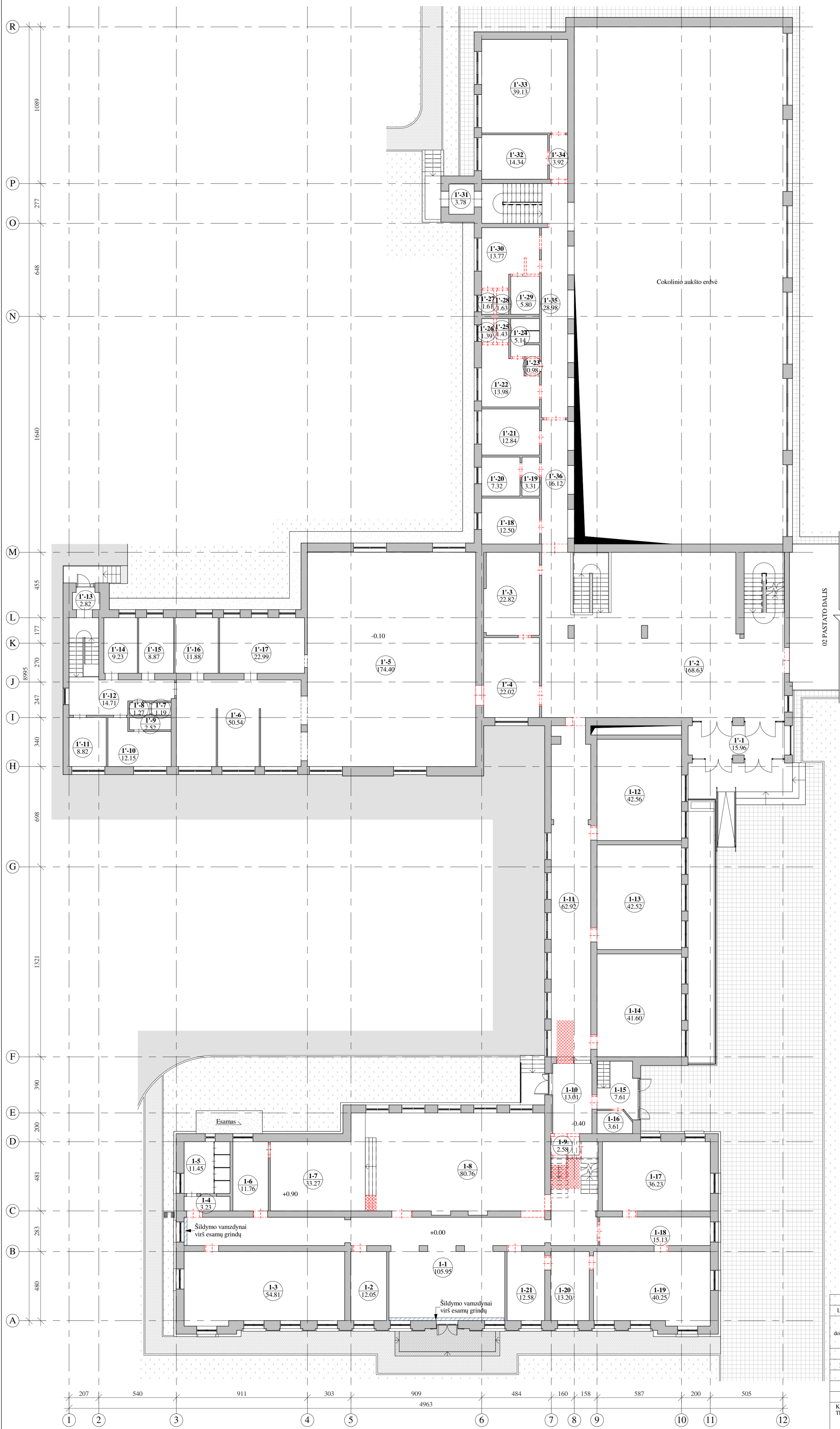


Cokolinio aukšto eksplikacija_03 dalis		
Nr.	Pavadinimas	Plotas, m ²
1*-1	Koridorius	28.05
1*-2	Serverinė	13.57
1*-3	Sandėlis	5.98
1*-4	Elektros skydinė	4.82
1*-5	Koridorius	3.62
1*-6	Koridorius	4.91
1*-7	Koridorius	11.88
1*-8	Pagalbinė patalpa	8.04
1*-9	Pagalbinė patalpa	8.44
1*-10	Koridorius	7.39
1*-11	Klasė	29.90
1*-12	Klasė	29.95
1*-13	Koridorius	28.17
1*-14	Klasė	29.52
1*-15	Poilsio patalpa	12.64
1*-16	Koridorius	3.69
1*-17	Rūbinė	6.03
1*-18	Rūbinė	6.09
1*-19	Tambūras	2.17
1*-20	Prausykla	3.67
1*-21	Tualetas	7.45
1*-22	Tualetas	6.80
1*-23	Dušo patalpa	1.43
1*-24	Dušo patalpa	1.44
1*-25	Dušo patalpa	1.57
1*-26	Koridorius	3.51
1*-27	Pagalbinė patalpa	2.54
1*-28	Koridorius	2.15
1*-29	Klasė	8.54
1*-30	Virtuvėlė	15.32
1*-31	Klasė	29.46
1*-32	Koridorius	29.73

Cokolinio aukšto eksplikacija_03 dalis		
Nr.	Pavadinimas	Plotas, m ²
1*-17	Rūbinė	6.03
1*-18	Rūbinė	6.09
1*-19	Tambūras	2.17
1*-20	Prausykla	3.67
1*-21	Tualetas	7.45
1*-22	Tualetas	6.80
1*-23	Dušo patalpa	1.43
1*-24	Dušo patalpa	1.44
1*-25	Dušo patalpa	1.57
1*-26	Koridorius	3.51
1*-27	Pagalbinė patalpa	2.54
1*-28	Koridorius	2.15
1*-29	Pagalbinė patalpa	8.54
1*-30	Virtuvėlė	15.32
1*-31	Klasė	29.46
1*-32	Klasė	29.73

- PASTABOS:
1. Matmenys duoti centimetrais (preliminarūs).
 2. Ašys pateiktos kaip orientacinės.
 3. Bendras pastabas ir sutartinius žymėjimus žr. brėžinio pirmame lape.

0	2024-05	Statybą leidžiančiam dokumentui (konkursui) ir statybai
LAIDA	DATA	LAIDOS STATUSAS IR IŠLEIDIMO PRIEŽASTIS
Kval. dokumento Nr.	PROGRESYVŪS PROJEKTAI	
	www.pprojektai.lt J.Zauerveino g. 5-7, LT-92122, Klaipėda Tel.(8-46)216071, info@pprojektai.lt	
Pareigos	Vardas, Pavardė	Parašas
27865	PV	G.ZUBAVIČIUS
A947	PDV	D.ZUBAVIČIENĖ
	ARCH.	I. ANDRUŠKIENĖ
KALBOS TRUMP.	STATYTOJAS	BRĖŽINYS
	LT	SAVIVALDYBĖS ADMINISTRACIJA
STATINIO PROJEKTO PAVADINIMAS		STATINIO NUMERIS IR PAVADINIMAS
MOKSLO PASKIRTIES PASTATO KAIŠIADORIŲ R. SAV., ŽIEŽMARIŲ M., ŽASLIŲ G. 21, TECHNINIS DARBO PROJEKTAS		
01 - MOKSLO PASKIRTIES PASTATAS		BRĖŽINYS RŪŠIO IR COKOLINIO AUKŠTO DEMONTAVIMO DARBŲ PLANAI M 1:150
LAPAS		
BRĖŽINIO INDEKSAS		LAPŲ
24.02.01-TDP-SA-2501		2
		7

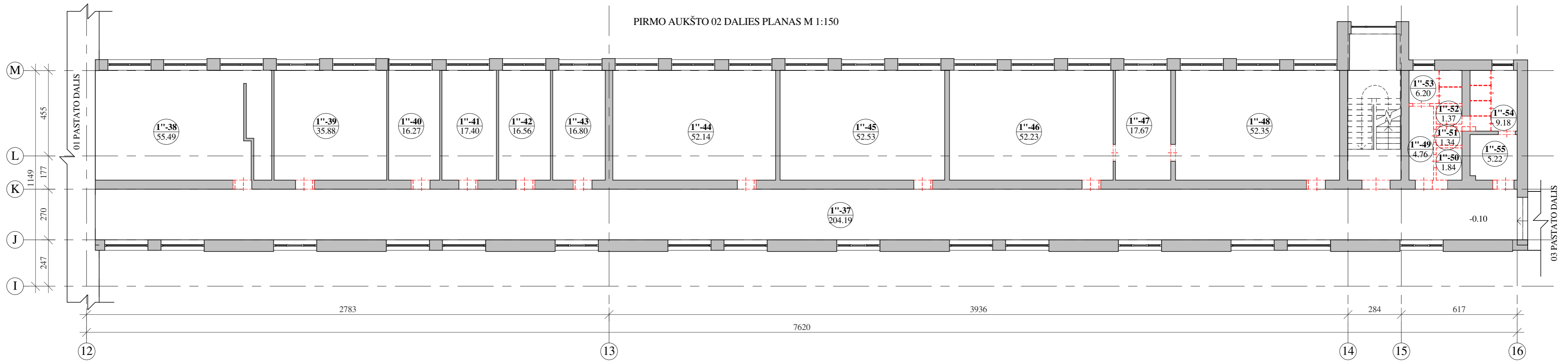


I Aukšto eksplikacija_01 dalis			I Aukšto eksplikacija_01 dalis		
Nr.	Pavadinimas	Plotas, m ²	Nr.	Pavadinimas	Plotas, m ²
1'-1	Tambūras	15.96	1'-30	Persirengimo pat.	13.77
1'-2	Vestibulius	168.63	1'-31	Tambūras	3.78
1'-3	Sandėliukas	22.82	1'-32	Kabinetas	14.34
1'-4	Koridorius-prausykla	22.02	1'-33	Sporto salė	39.13
1'-5	Valgyklos salė	174.40	1'-34	Koridorius	3.92
1'-6	Virtuvė	50.54	1'-35	Koridorius	28.98
1'-7	Tualetas	1.19	1'-36	Koridorius	16.12
1'-8	Prausykla	1.27	1-1	Holas	105.95
1'-9	Pagalbinė patalpa	2.52	1-2	Kabinetas	12.05
1'-10	Kabinetas	12.15	1-3	Klasė	54.81
1'-11	Personalo patalpa	8.82	1-4	Prausykla	3.23
1'-12	Koridorius	14.71	1-5	Tualetas	11.45
1'-13	Tambūras	2.82	1-6	Pagalbinė patalpa	11.76
1'-14	Garnybinė patalpa	9.23	1-7	Scena	33.27
1'-15	Garnybinė patalpa	8.87	1-8	Salė	80.76
1'-16	Plovykla	11.88	1-9	Tambūras	2.58
1'-17	Plovykla	22.99	1-10	Koridorius	13.01
1'-18	Valymo invent. pat.	12.50	1-11	Koridorius	62.92
1'-19	Koridorius	3.31	1-12	Klasė	42.56
1'-20	Kabinetas	7.32	1-13	Klasė	42.52
1'-21	Kabinetas	12.84	1-14	Klasė	41.60
1'-22	Persirengimo pat.	13.98	1-15	Tambūras	7.61
1'-23	Sandėliukas	0.98	1-16	Elektros skydinė	3.61
1'-24	Dušo patalpa	5.14	1-17	Biblioteka	36.23
1'-25	Tualetas	1.43	1-18	Koridorius	15.13
1'-26	Prausykla	1.39	1-19	Biblioteka	40.25
1'-27	Prausykla	1.61	1-20	Biblioteka	13.20
1'-28	Tualetas	1.63	1-21	Biblioteka	12.58
1'-29	Dušo patalpa	5.80			

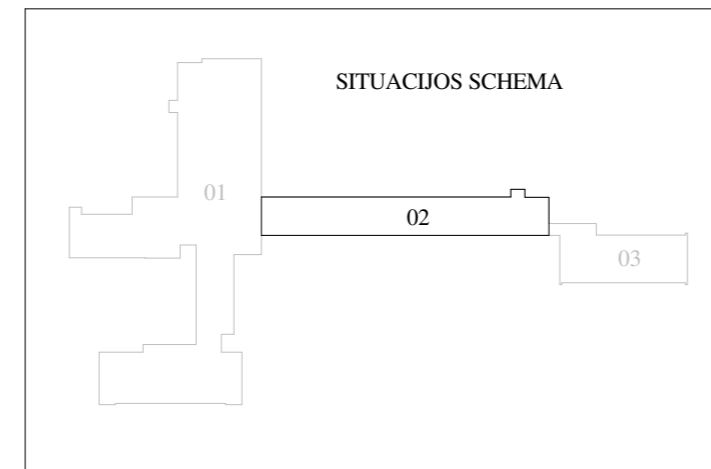
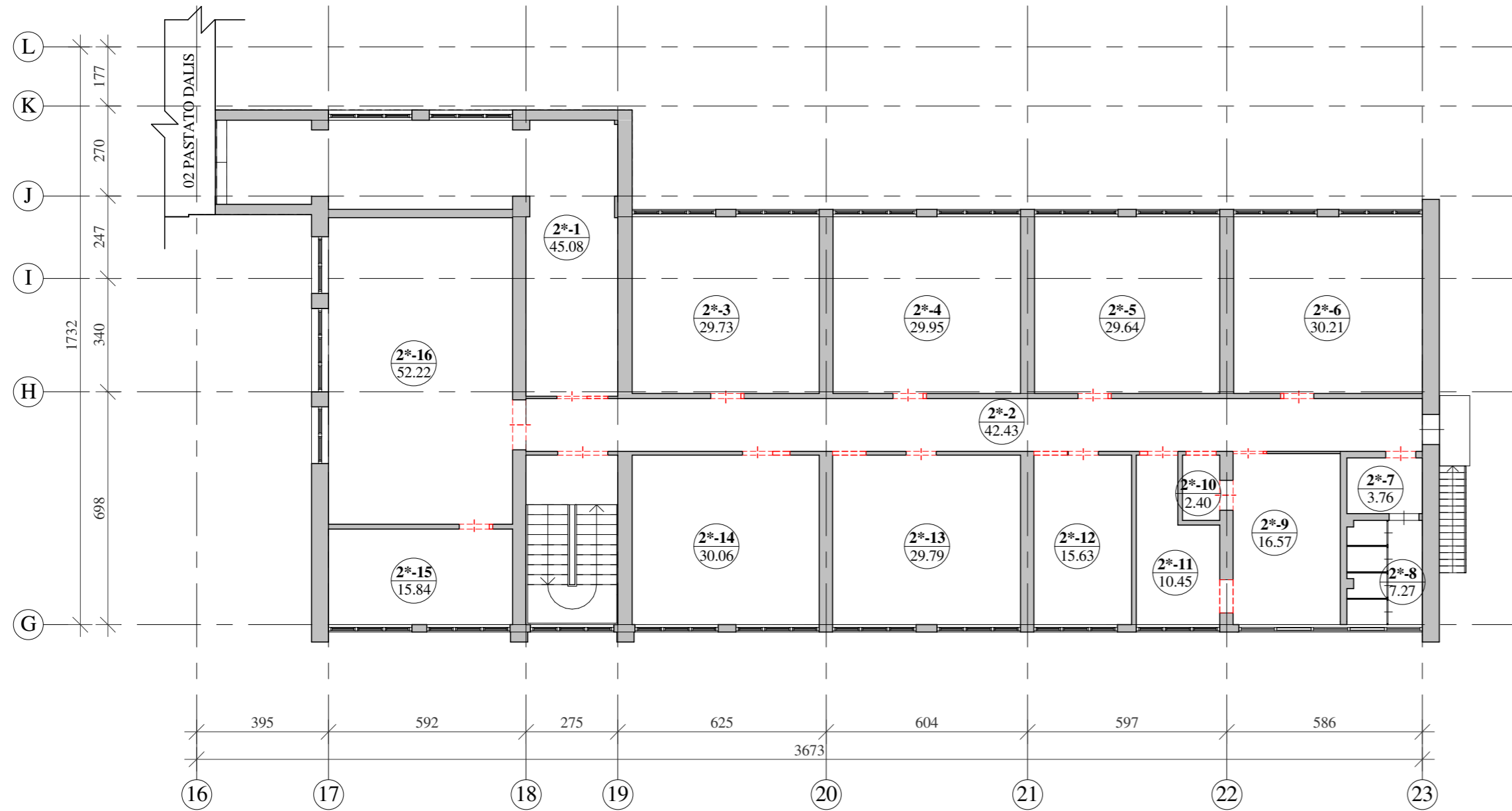
PASTABOS:
 1. Matmenys duoti centimetrais (preliminarūs).
 2. Ašys pateiktos kaip orientacinės.
 3. Bendras pastabas ir sutartinius žymėjimus žr. brėžinio pirmame lape.

0	2024-05	Statybų leidžiamam dokumentui (konkursui) ir statybai			
LAIDA	DATA	LAIKOS STATUSAS IR IŠLEIDIMO PRIEŽASTIS			
Kval. dokumento Nr.	PROGRESYVUS PROJEKTAI	www.projektai.lt J.Zaurevino g. 5-7, LT-92122, Klaipėda Tel.(8-46)216071, info@projektai.lt	STATYBINIO PROJEKTO PAVADINIMAS MOKSLO PASKIRTIES PASTATO KAIŠIADORIŲ R. SAV., ŽIEŽMARIŲ M., ŽASLIŲ G. 21, TECHNINIS DARBO PROJEKTAS		
Pareigos	Vardas, Pavardė	Parašas	STATYBINIO NUMERIS IR PAVADINIMAS 01 - MOKSLO PASKIRTIES PASTATAS		
27865	PV	G.ZUBAVIČIUS	BRĖŽINYS PIRMO AUKŠTO DEMONTAVIMO DARBŲ PLANAI M 1:150		
A947	PDV	D.ZUBAVIČIENĖ	LAPAS 0		
	ARCH.	I. ANDRUSKIENĖ	LAPŲ 0		
KALBOS TRUMP.	STATYTOJAS	KAIŠIADORIŲ RAJONO SAVIVALDYBĖS ADMINISTRACIJA	BRĖŽINIO INDEKSAS	LAPAS	LAPŲ
LT			24.02.01-TDP-SA-2501	3	7

PIRMO AUKŠTO 02 DALIES PLANAS M 1:150



PIRMO AUKŠTO 03 DALIES PLANAS M 1:150

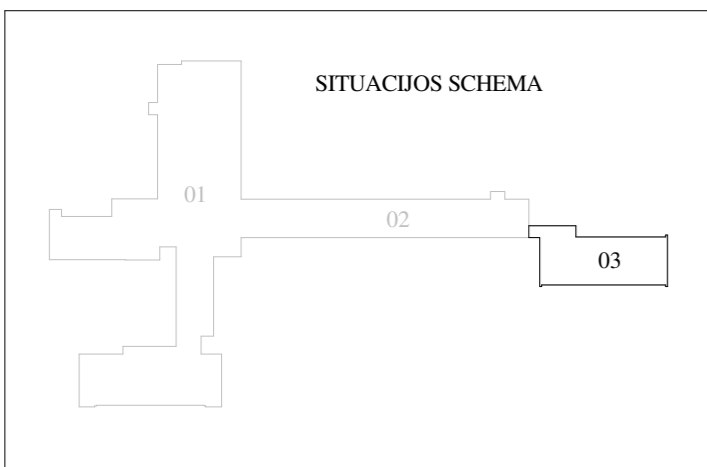


I Aukšto eksplikacija_02 dalis

Nr.	Pavadinimas	Plotas, m²
1''-37	Koridorius	204.19
1''-38	Mokytojų kambarys	55.49
1''-39	Kabinetas	35.88
1''-40	Raštinė	16.27
1''-41	Archyvo patalpa	17.40
1''-42	Kabinetas	16.56
1''-43	Kabinetas	16.80
1''-44	Klasė	52.14
1''-45	Klasė	52.53
1''-46	Klasė	52.23
1''-47	Koridorius	17.67
1''-48	Klasė	52.35
1''-49	Koridorius	4.76
1''-50	Valymo invent. pat.	1.84
1''-51	Prausykla	1.34
1''-52	Tualetas	1.37
1''-53	Tualetas	6.20
1''-54	Tualetas	9.18
1''-55	Prausykla	5.22

I Aukšto eksplikacija_02 dalis

Nr.	Pavadinimas	Plotas, m²
2*-1	Koridorius	45.08
2*-2	Koridorius	42.43
2*-3	Kabinetas	29.73
2*-4	Kabinetas	29.95
2*-5	Kabinetas	29.64
2*-6	Kabinetas	30.21
2*-7	Prausykla	3.76
2*-8	Tualetas	7.27
2*-9	Pagalbinė patalpa	16.57
2*-10	Pagalbinė patalpa	2.40
2*-11	Pagalbinė patalpa	10.45
2*-12	Paruošiamasis kab.	15.63
2*-13	Kabinetas	29.79
2*-14	Kabinetas	30.06
2*-15	Pagalbinė patalpa	15.84
2*-16	Klasė	52.22



I Aukšto eksplikacija_03 dalis

Nr.	Pavadinimas	Plotas, m²
2*-1	Koridorius	45.08
2*-2	Koridorius	42.43
2*-3	Kabinetas	29.73
2*-4	Kabinetas	29.95
2*-5	Kabinetas	29.64
2*-6	Kabinetas	30.21
2*-7	Prausykla	3.76
2*-8	Tualetas	7.27

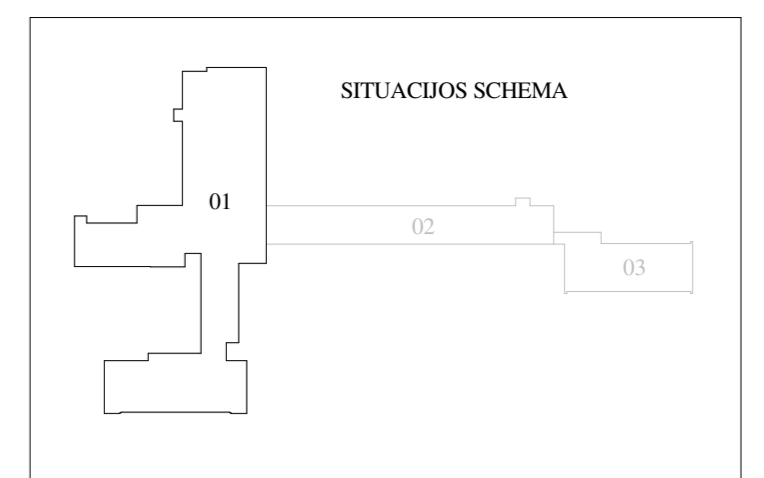
I Aukšto eksplikacija_03 dalis

Nr.	Pavadinimas	Plotas, m²
2*-9	Pagalbinė patalpa	16.57
2*-10	Pagalbinė patalpa	2.40
2*-11	Pagalbinė patalpa	10.45
2*-12	Paruošiamasis kab.	15.63
2*-13	Kabinetas	29.79
2*-14	Kabinetas	30.06
2*-15	Pagalbinė patalpa	15.84
2*-16	Klasė	52.22

- PASTABOS:
- Matmenys duoti centimetrais (preliminarūs).
 - Ašys pateiktos kaip orientacinės.
 - Bendras pastabas ir sutartinius žymėjimus žr. brėžinio pirmame lape.

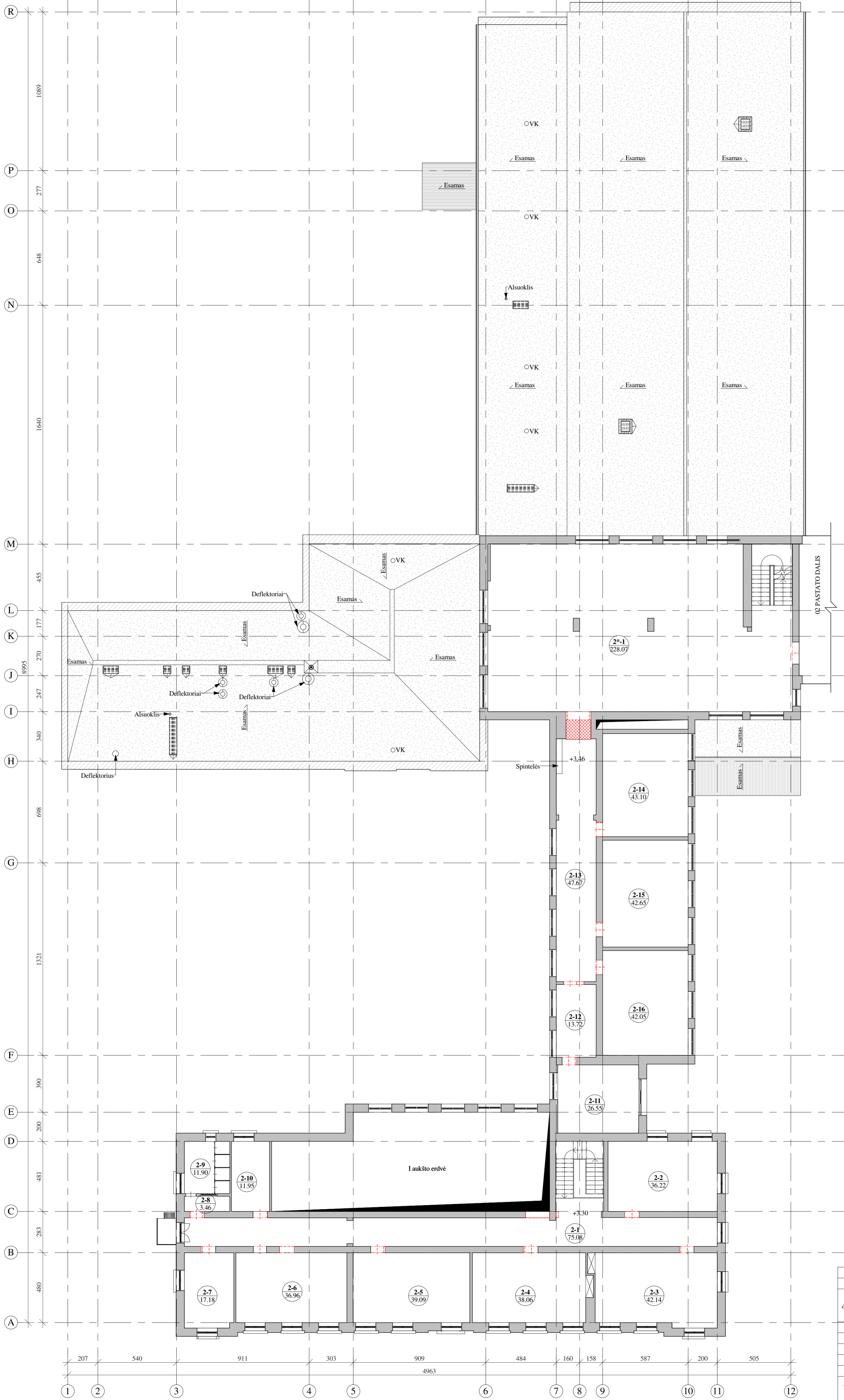
0	2024-05	Statybą leidžiančiam dokumentui (konkursui) ir statybai
LAIDA	DATA	LAIDOS STATUSAS IR IŠLEIDIMO PRIEŽASTIS
Kval. dokumento Nr.	PROGRESYVŪS PROJEKTAI	
	www.pprojektai.lt J.Zauerveino g. 5-7. LT-92122, Klaipėda Tel.(8-46)216071, info@pprojektai.lt	
Pareigos	Vardas, Pavardė	Parašas
27865	PV G.ZUBAVIČIUS	
A947	PDV D.ZUBAVIČIENĖ	
	ARCH. I. ANDRUŠKIENĖ	
KALBOS TRUMP. LT	STATYTOJAS	BRĖŽINYS
	KAIŠIADORIŲ RAJONO SAVIVALDYBĖS ADMINISTRACIJA	PIRMO AUKŠTO DEMONTAVIMO DARBŲ PLANAI M 1:150
	STATYTOJAS	BRĖŽINIO INDEKSAS
	KAIŠIADORIŲ RAJONO SAVIVALDYBĖS ADMINISTRACIJA	24.02.01-TDP-SA-2501
		LAPAS LAPŲ
		4 7

ANTRO AUKŠTO PLANAS M 1:150



II Aukšto eksplicacija_01 dalis		
Nr.	Pavadinimas	Plotas, m²
2*-1	Holas	228.07
2-1	Koridorius	75.08
2-2	Klasė	36.22
2-3	Klasė	42.14
2-4	Klasė	38.06
2-5	Klasė	39.09
2-6	Klasė	36.96
2-7	Kabinetas	17.18
2-8	Prausykla	3.46

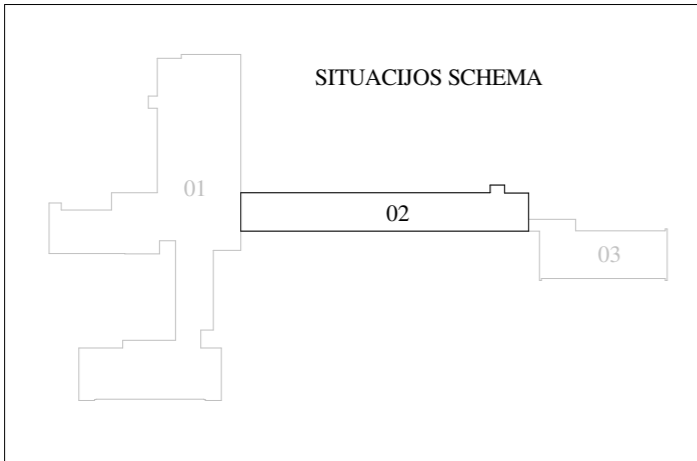
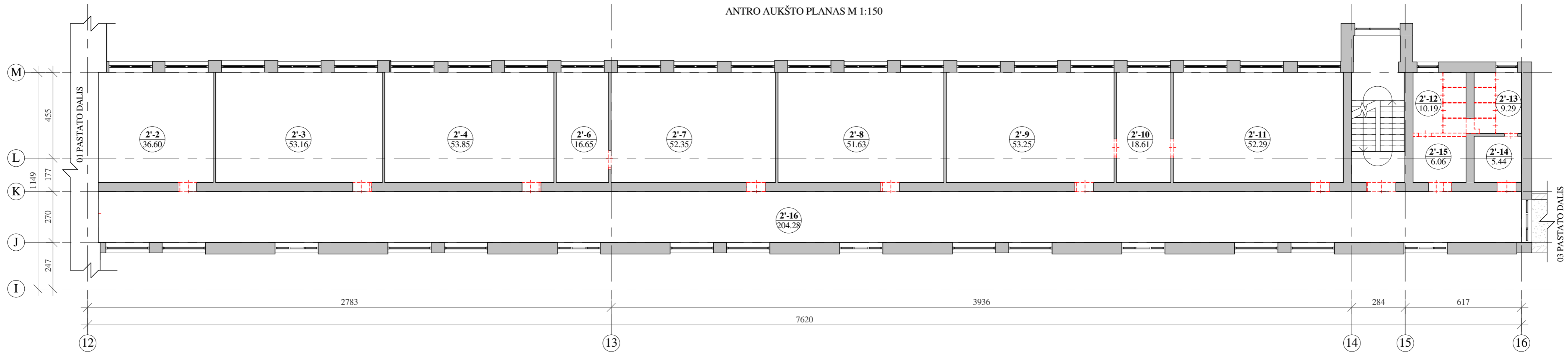
II Aukšto eksplicacija_01 dalis		
Nr.	Pavadinimas	Plotas, m²
2-9	Tuiletas	11.90
2-10	Medicinos kabinetas	11.95
2-11	Muzijos studija	26.55
2-12	Koridorius	13.72
2-13	Koridorius	47.67
2-14	Klasė	43.10
2-15	Klasė	42.65
2-16	Klasė	42.05



PASTABOS:
 1. Matmenys duoti centimetrais (preliminarūs).
 2. Ašys pateiktos kaip orientacinės.
 3. Bendras pastabas ir sutartinius žymėjimus žr. brėžinio pirmame lape.

0	2024-05	Statybų leidžiamam dokumentui (konkursui) ir statybai			
LAIDA	DATA	LAIKOS STATUSAS IR IŠLEIDIMO PRIEŽASTIS			
Kval. dokumento Nr.	PROGRESYVUS PROJEKTAI		STATINIO PROJEKTO PAVADINIMAS		
	www.pprojektai.lt J.Zauerveino g. 5-7, LT-92122, Klaipėda Tel.(8-46)216071, info@pprojektai.lt		MOKSLO PASKIRTIES PASTATO KAIŠIADORIŲ R. SAV., ŽIEŽMARIŲ M., ŽASLIŲ G. 21, TECHNINIS DARBO PROJEKTAS		
27865	Pareigos	Vardas, Pavardė	Parašas	STATINIO NUMERIS IR PAVADINIMAS	
A947	PV	G.ZUBAVIČIUS		01 - MOKSLO PASKIRTIES PASTATAS	
KALBOS TRUMP. LT	ARCH.	D.ZUBAVIČIENĖ		BRĖŽINYS	LAPAS
		I. ANDRUSKIENĖ		ANTRO AUKŠTO DEMONTAVIMO DARBŲ PLANAI M 1:150	
	STATYTOJAS	KAIŠIADORIŲ RAJONO SAVIVALDYBĖS ADMINISTRACIJA		BRĖŽINIO INDEKSAS	LAPAS
				24.02.01-TDP-SA-2501	LAPŲ
				5	7

ANTRO AUKŠTO PLANAS M 1:150



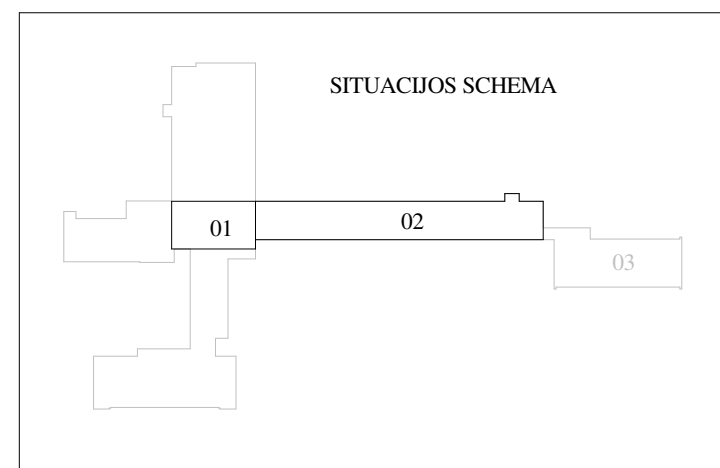
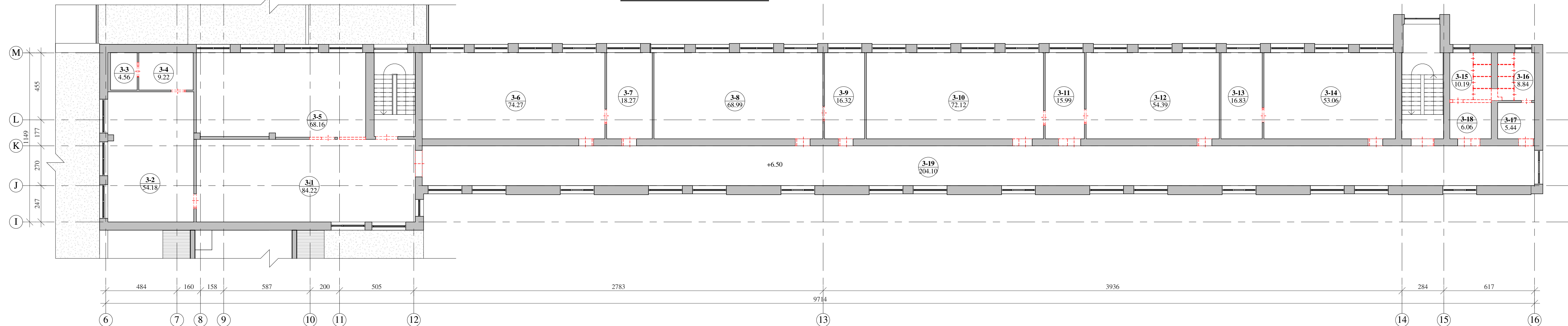
II Aukšto eksplikacija_02 dalis		
Nr.	Pavadinimas	Plotas, m ²
2'-2	Kabinetas	36.60
2'-3	Klasė	53.16
2'-4	Klasė	53.85
2'-6	Paruošiamasis kab.	16.65
2'-7	Klasė	52.35
2'-8	Klasė	51.63
2'-9	Klasė	53.25

II Aukšto eksplikacija_02 dalis		
Nr.	Pavadinimas	Plotas, m ²
2'-10	Paruošiamasis kab.	18.61
2'-11	Klasė	52.29
2'-12	Tualetas	10.19
2'-13	Tualetas	9.29
2'-14	Prausykla	5.44
2'-15	Prausykla	6.06
2'-16	Koridorius	204.28

- PASTABOS:
1. Matmenys duoti centimetrais (preliminarūs).
 2. Ašys pateiktos kaip orientacinės.
 3. Bendras pastabas ir sutartinius žymėjimus žr. brėžinio pirmame lape.

0	2024-05	Statybą leidžiančiam dokumentui (konkursui) ir statybai	
LAIDA	DATA	LAIDOS STATUSAS IR IŠLEIDIMO PRIEŽASTIS	
Kval. dokumento Nr.	 PROGRESYVŪS PROJEKTAI www.pprojektai.lt J.Zauerveino g. 5-7, LT- 92122, Klaipėda Tel.(8-46)216071, info@projektai.lt	STATINIO PROJEKTO PAVADINIMAS	
		MOKSLO PASKIRTIES PASTATO KAIŠIADORIŲ R. SAV., ŽIEŽMARIŲ M., ŽASLIŲ G. 21, TECHNINIS DARBO PROJEKTAS	
	Pareigos	Vardas, Pavardė	Parašas
27865	PV	G.ZUBAVIČIUS	
A947	PDV	D.ZUBAVIČIENĖ	
	ARCH.	I. ANDRUŠKIENĖ	
KALBOS TRUMP.	STATYTOJAS	BRĖŽINIO INDEKSAS	
LT	KAIŠIADORIŲ RAJONO SAVIVALDYBĖS ADMINISTRACIJA	24.02.01-TDP-SA-2501	
		LAPAS	LAPŲ
		6	7

TREČIO AUKŠTO PLANAS M 1:150



III Aukšto eksplikacija		
Nr.	Pavadinimas	Plotas, m ²
3-1	Holas	84.22
3-2	Klasė	54.18
3-3	Pagalbinė patalpa	4.56
3-4	Pagalbinė patalpa	9.22
3-5	Klasė	68.16
3-6	Klasė	74.27
3-7	Paruošiamasis kab.	18.27
3-8	Klasė	68.99
3-9	Paruošiamasis kab.	16.32
3-10	Klasė	72.12

III Aukšto eksplikacija		
Nr.	Pavadinimas	Plotas, m ²
3-11	Paruošiamasis kab.	15.99
3-12	Klasė	54.39
3-13	Paruošiamasis kab.	16.83
3-14	Klasė	53.06
3-15	Tualetas	10.19
3-16	Tualetas	8.84
3-17	Prausykla	5.44
3-18	Prausykla	6.06
3-19	Koridorius	204.10

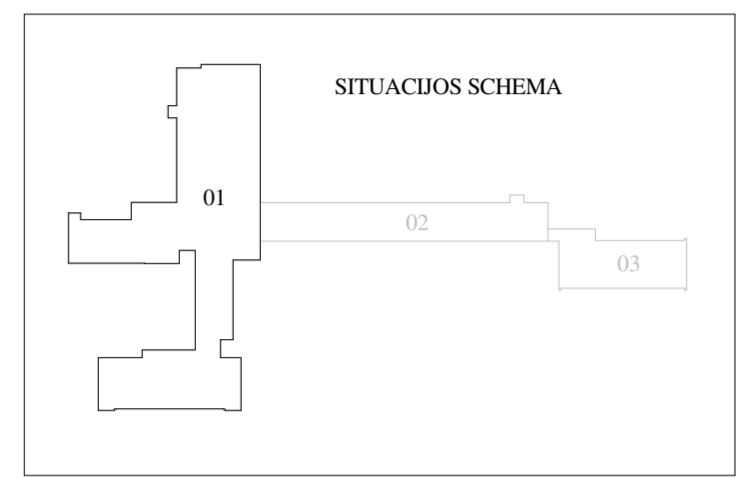
PASTABOS:
 1. Matmenys duoti centimetrais (preliminarūs).
 2. Ašys pateiktos kaip orientacinės.
 3. Bendras pastabas ir sutartinius žymėjimus žr. brėžinio pirmame lape.

0	2024-05	Statybą leidžiančiam dokumentui (konkursui) ir statybai	
LAIDA	DATA	LAIDOS STATUSAS IR IŠLEIDIMO PRIEŽASTIS	
Kval. dokumento Nr.	PROGRESYVŪS PROJEKTAI		STATINIO PROJEKTO PAVADINIMAS MOKSLO PASKIRTIES PASTATO KAIŠIADORIŲ R. SAV., ŽIEŽMARIŲ M., ŽASLIŲ G. 21, TECHNINIS DARBO PROJEKTAS
	www.pprojektai.lt J.Zauerveino g. 5-7, LT-92122, Klaipėda Tel.(8-46)216071, info@pprojektai.lt		
Pareigos	Vardas, Pavardė	Parašas	STATINIO NUMERIS IR PAVADINIMAS 01 - MOKSLO PASKIRTIES PASTATAS
27865	PV	G.ZUBAVIČIUS	BRĖŽINYS TREČIO AUKŠTO DEMONTAVIMO DARBŲ PLANAS M 1:150
A947	PDV	D.ZUBAVIČIENĖ	
	ARCH.	I. ANDRUŠKIENĖ	
KALBOS TRUMP.	STATYTOJAS	BRĖŽINIO INDEKSAS	
LT	KAIŠIADORIŲ RAJONO SAVIVALDYBĖS ADMINISTRACIJA	24.02.01-TDP-SA-2501	
		LAPAS	LAPŲ
		7	7



Rūsio eksplikacija_01 dalis		
Nr.	Pavadinimas	Plotas, m ²
C-1	Sandėlis	9.02
C-2	Sandėlis	8.62
C-3	Sporto salė	67.65
C-4	Koridorius	14.43
C-5	Sandėlis	13.56
C-6	Sandėlis	13.34
C-7	Sandėlis	17.97
C-8	Garažas	39.80
C-9	Sporto salė	528.08
R1-1	Koridorius	3.64
R1-2	Pagalbinė patalpa	24.49
R1-3	Pagalbinė patalpa	22.92
R1-4	Pagalbinė patalpa	6.30
R2-5	Mokymo dirbtuvės	126.21
R2-6	Sandėlis	21.21
R2-7	Koridorius	32.09
R2-8	Koridorius	9.46

Rūsio eksplikacija_01 dalis		
Nr.	Pavadinimas	Plotas, m ²
R-1	Koridorius	18.60
R-2	Sandėlis	12.72
R-3	Sandėlis	18.20
R-4	Rūbinė	165.05
R-5	Dirbtuvių patalpa	47.62
R-6	Koridorius	12.29
R-7	Sandėlis	10.57
R-8	Elektros skydinė	10.57
R-9	Dirbtuvių patalpa	84.45
R-10	Sandėlis	54.72
R-11	Sandėlis	52.06
R-12	Sandėlis	3.70
R-13	Sandėlis	11.56
R-14	Koridorius	3.41
R-15	Sandėlis	10.66
R-16	Koridorius	13.80



02 PASTATO DALIS

SUTARTINIAI ŽYMĖJIMAI:

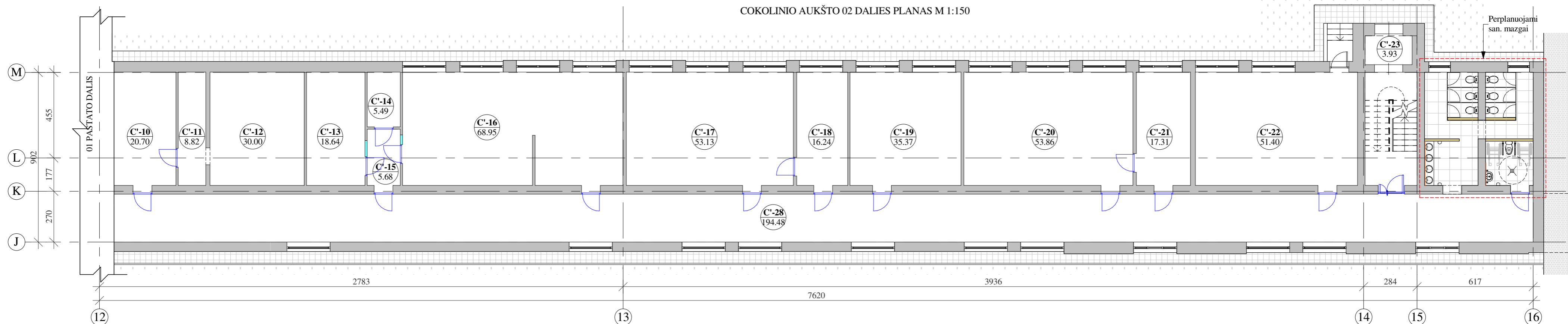
Žyma	Pavadinimas
(Grey line)	Esamos konstrukcijos
(Yellow line)	Projektuojamos gipso kartono pertvaros pagal detalę VP-1
(Green line)	Projektuojamos mūro pertvaros ir užmūrijamos angos pagal detalę VP-2
(Blue line)	Klijuojamas veidrodis
(Red line)	Keičiamos/jrengiamos durys

bendros pastabos:

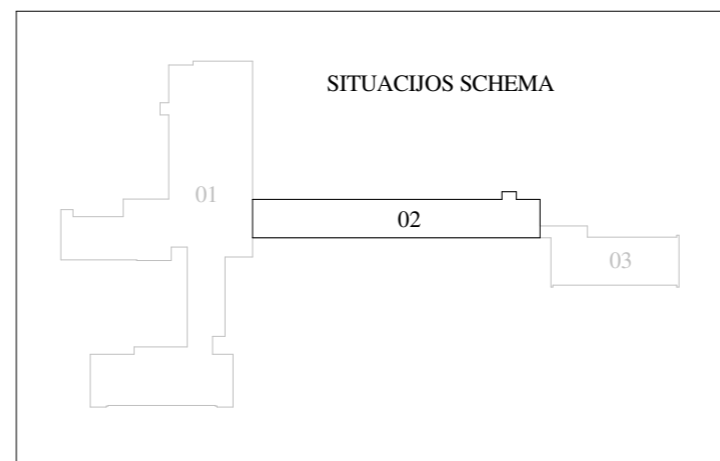
- Ašys - orientacinės. Matmenys nurodyti centimetrais. Altitudės - metrais.
- Visus matmenis darbų metu būtina tikslinti vietoje.
- Brėžinys skirtas dalies patalpų perplanavimo ir visų patalpų pritaikymo ŽN pažymėjimui.
- Perplanuojamos patalpos įrengiamos nauja vidaus apdaila. Kitoms patalpoms nauja vidaus apdaila neįrengiama, tik atstatoma kur statybų metu buvo pažeista.
- Prieš užsakant patalpų apdailos medžiagas, sprendiniai suderinami su URSKovu ir projekto rengėju.
- Ties esamais to paties aukšto grindų lygiu pasikeičiamas įrengiamos rampos užtikrinami žmonių su negalia patekimi į visas pastato patalpas.
- Sienu spalvų parinkimui atliekami kiekvienos spalvos 3 bandomieji dažymai ne mažesnio kaip 1x1 m ploto.
- Sienu ir grindų dangos atspalviai parenkami tik atlikus bandomuosius dažymus ir pateikus grindų dangos pavyzdžius - suderinus visus sienu ir grindų atspalvius tarpusavyje.
- Įrengiami nauji liftai pritaikyti ŽN. Lifto sienos ir angokraščiai ties įėjimu apdailinami aluminės masės plytelėmis iki patalpos lubų.
- Patalpose, kuriose įrengiama plytelių grindų dangos, grindjuostės įrengiamos iš tokių pačių akmens masės plytelių.
- Skirtingų grindų dangų sujungimo vietoje (pvz/plytelės) turi būti įrengiami paslėpto tvirtinimo aliuminiai užbaigimo profiliai, pritaikyti konkrečioms grindų dangoms. Profilio aukštis parenkamas pagal dangos storį.
- Skirtingų dangų sandūra durų angose turi būti įrengiama po durų varčia.
- Grindys įrengiamos pagal grindų įrengimo detales. Apdaila įrengiama pagal grindų apdailos brėžinį.
- Įrengiamose/perplanuojamose san. mazguose visų praustuvų numatyti prie sienos klijuojami veidrodžiai.
- Darbų metu turi būti įgyvendinti visi gaisrinės saugos reikalavimai pateikti Gaisrinės saugos projekto dalyje.

0	2024-04	Statybų leidžiamam dokumentui (konkursui) ir statybai
LAIDA	DATA	LAIKOS STATUSAS IR IŠLEIDIMO PRIEŽASTIS
Kval. dokumento Nr.	PROGRESYVUS PROJEKTAS	
	www.pprojektai.lt J.Zaeruevo g. 5-7, LT-92122, Klaipėda Tel.(8-46)216071, info@pprojektai.lt	
27865	Pareigos	Vardas, Pavardė
	PV	G.ZUBAVIČIUS
A947	PDV	D.ZUBAVIČIENĖ
	ARCH.	I. ANDRUŠKIENĖ
KALBOS TRUMP.	STATYTOJAS	KAISIADORIŲ RAJONO SAVIVALDYBĖS ADMINISTRACIJA
	BRĖŽINIO INDEKSAS	24.02.01-TDP-SA-2503
LAPAS	LAPŲ	
1	7	

COKOLINIO AUKŠTO 02 DALIES PLANAS M 1:150



COKOLINIO AUKŠTO 03 DALIES PLANAS M 1:150

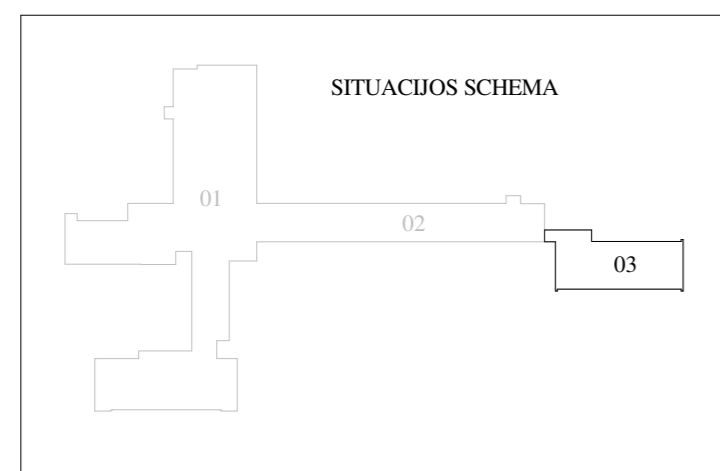


Cokolinio aukšto eksplikacija_02 dalis		
Nr.	Pavadinimas	Plotas, m²
C'-10	Elektros skydinė	20.70
C'-11	Sandėlis	8.82
C'-12	Sandėlis	30.00
C'-13	Paruošiamasis kab.	18.64
C'-14	Pagalbinė patalpa	5.49
C'-15	Koridorius	5.68
C'-16	Klasė	68.95
C'-17	Klasė	53.13
C'-18	Paruošiamasis kab.	16.24
C'-19	Klasė	35.37

Cokolinio aukšto eksplikacija_02 dalis		
Nr.	Pavadinimas	Plotas, m²
C'-20	Klasė	53.86
C'-21	Paruošiamasis kab.	17.31
C'-22	Klasė	51.40
C'-23	Tambūras	3.93
C'-24	Tualetas	10.17
C'-25	Tualetas	9.55
C'-26	Prausykla	5.22
C'-27	Prausykla	5.90
C'-28	Koridorius	194.48

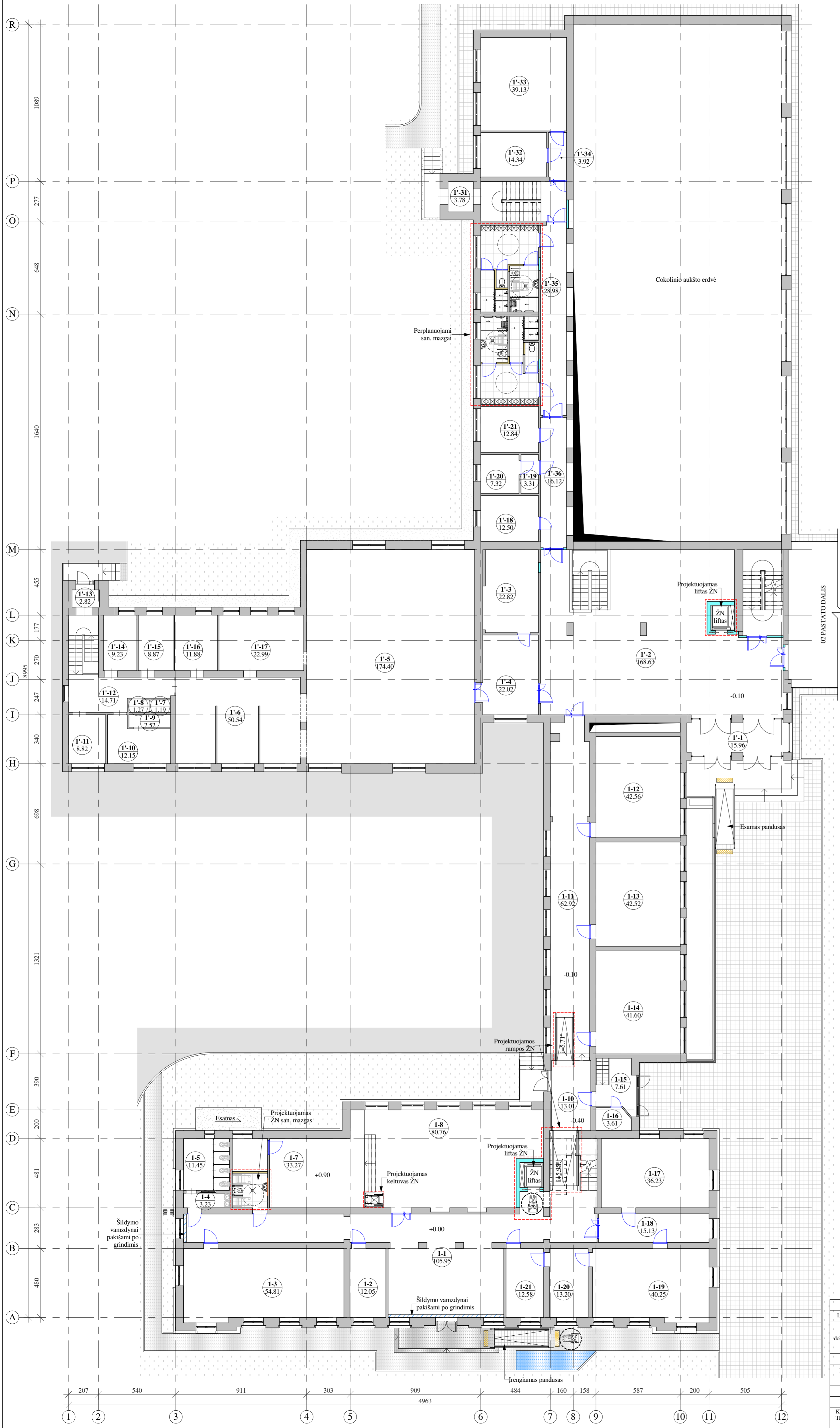
Cokolinio aukšto eksplikacija_03 dalis		
Nr.	Pavadinimas	Plotas, m²
1*-1	Koridorius	28.05
1*-2	Serverinė	13.57
1*-3	Sandėlis	5.98
1*-4	Elektros skydinė	4.82
1*-5	Koridorius	3.62
1*-6	Koridorius	4.91
1*-7	Koridorius	11.88
1*-8	Pagalbinė patalpa	8.04
1*-9	Pagalbinė patalpa	8.44
1*-10	Koridorius	7.39
1*-11	Klasė	29.90
1*-12	Klasė	29.95
1*-13	Koridorius	28.17
1*-14	Klasė	29.52
1*-15	Poilsio patalpa	12.64
1*-16	Koridorius	3.69

Cokolinio aukšto eksplikacija_03 dalis		
Nr.	Pavadinimas	Plotas, m²
1*-17	Rūbinė	6.03
1*-18	Rūbinė	6.09
1*-19	Tambūras	2.17
1*-20	Prausykla	3.67
1*-21	Tualetas	7.45
1*-22	Tualetas	6.80
1*-23	Dušo patalpa	1.43
1*-24	Dušo patalpa	1.44
1*-25	Dušo patalpa	1.57
1*-26	Koridorius	3.51
1*-27	Pagalbinė patalpa	2.54
1*-28	Koridorius	2.15
1*-29	Pagalbinė patalpa	8.54
1*-30	Virtuvėlė	15.32
1*-31	Klasė	29.46
1*-32	Klasė	29.73



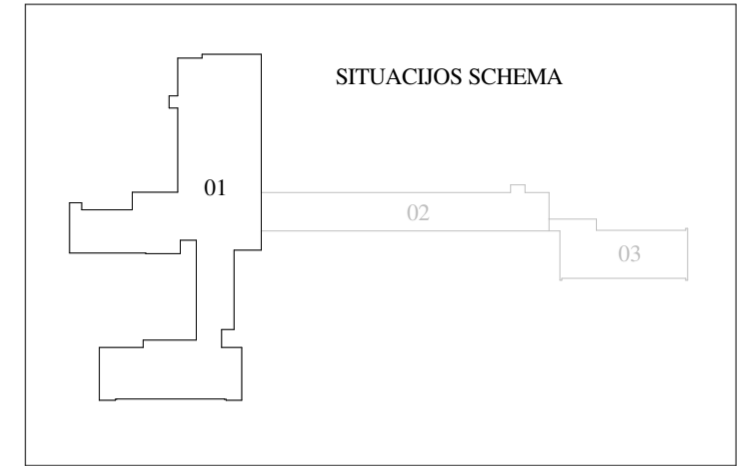
PASTABOS:
 1. Matmenys duoti centimetrais (preliminarūs).
 2. Ašys pateiktos kaip orientacinės.
 3. Bendras pastabas ir sutartinius žymėjimus žr. brėžinio pirmame lape.

0	2024-04	Statybą leidžiančiam dokumentui (konkursui) ir statybai
LAIDA	DATA	LAIDOS STATUSAS IR IŠLEIDIMO PRIEŽASTIS
Kval. dokumento Nr.	PROGRESYVŪS PROJEKTAI	
	www.pprojektai.lt J.Zauerveino g. 5-7, LT-92122, Klaipėda Tel.(8-46)216071, info@pprojektai.lt	
Pareigos	Vardas, Pavardė	Parašas
27865	PV	G.ZUBAVIČIUS
A947	PDV	D.ZUBAVIČIENĖ
	ARCH.	I. ANDRUŠKIENĖ
KALBOS TRUMP.	STATYTOJAS	
	KAIŠIADORIŲ RAJONO SAVIVALDYBĖS ADMINISTRACIJA	
STATINIO PROJEKTO PAVADINIMAS		LAIDA
MOKSLO PASKIRTIES PASTATO KAIŠIADORIŲ R. SAV., ŽIEŽMARIŲ M., ŽASLIŲ G. 21, TECHNINIS DARBO PROJEKTAS		
STATINIO NUMERIS IR PAVADINIMAS		LAPAS LAPŲ
01 - MOKSLO PASKIRTIES PASTATAS		
BRĖŽINYS RŪŠIO IR COKOLINIO AUKŠTO PROJEKTUOJAMŲ DARBŲ PLANAS M 1:150		0
BRĖŽINIO INDEKSAS		
24.02.01-TDP-SA-2503		2



I Aukšto eksplikacija_01 dalis		
Nr.	Pavadinimas	Plotas, m²
1'-1	Tambūras	15.96
1'-2	Vestibulius	168.63
1'-3	Sandėlis	22.82
1'-4	Koridorius-prausykla	22.02
1'-5	Valgyklos salė	174.40
1'-6	Virtuvė	50.54
1'-7	Tuiletas	1.19
1'-8	Prausykla	1.27
1'-9	Pagalbinė patalpa	2.52
1'-10	Kabinetas	12.15
1'-11	Personalo patalpa	8.82
1'-12	Koridorius	14.71
1'-13	Tambūras	2.82
1'-14	Gamybinė patalpa	9.23
1'-15	Gamybinė patalpa	8.87
1'-16	Plovykla	11.88
1'-17	Plovykla	22.99
1'-18	Valymo invent. pat.	12.50
1'-19	Koridorius	3.31
1'-20	Kabinetas	7.32
1'-21	Kabinetas	12.84
1'-22	Persirengimo pat.	13.98
1'-23	Sandėliukas	0.98
1'-24	Dušo patalpa	5.14
1'-25	Tuiletas	1.43
1'-26	Prausykla	1.39
1'-27	Prausykla	1.61
1'-28	Tuiletas	1.63
1'-29	Dušo patalpa	5.80

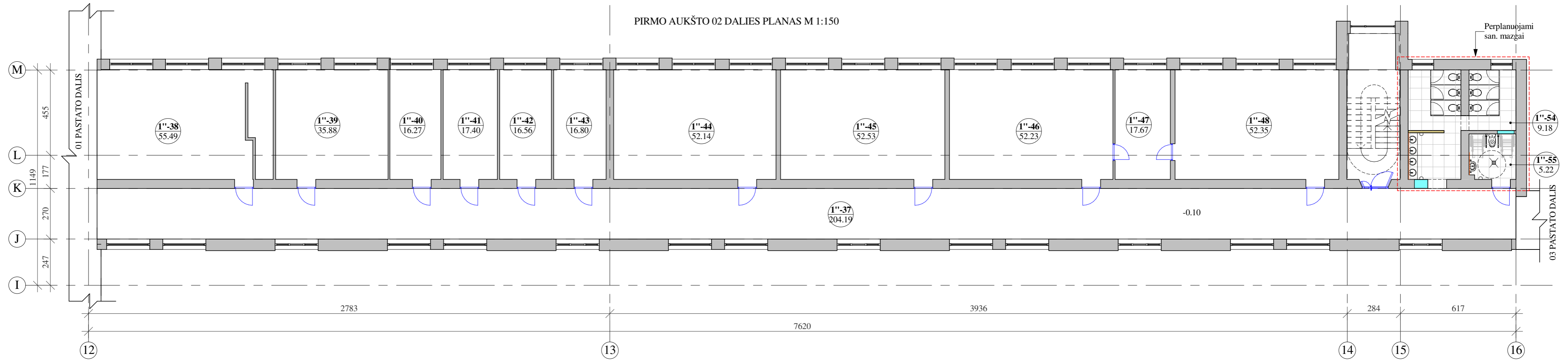
I Aukšto eksplikacija_01 dalis		
Nr.	Pavadinimas	Plotas, m²
1'-30	Persirengimo pat.	13.77
1'-31	Tambūras	3.78
1'-32	Kabinetas	14.34
1'-33	Sporto salė	39.13
1'-34	Koridorius	3.92
1'-35	Koridorius	28.98
1'-36	Koridorius	16.12
1-1	Holas	105.95
1-2	Kabinetas	12.05
1-3	Klasė	54.81
1-4	Prausykla	3.23
1-5	Tuiletas	11.45
1-6	Pagalbinė patalpa	11.76
1-7	Scena	33.27
1-8	Salė	80.76
1-9	Tambūras	2.58
1-10	Koridorius	13.01
1-11	Koridorius	62.92
1-12	Klasė	42.56
1-13	Klasė	42.52
1-14	Klasė	41.60
1-15	Tambūras	7.61
1-16	Elektros skydinė	3.61
1-17	Biblioteka	36.23
1-18	Koridorius	15.13
1-19	Biblioteka	40.25
1-20	Biblioteka	13.20
1-21	Biblioteka	12.58



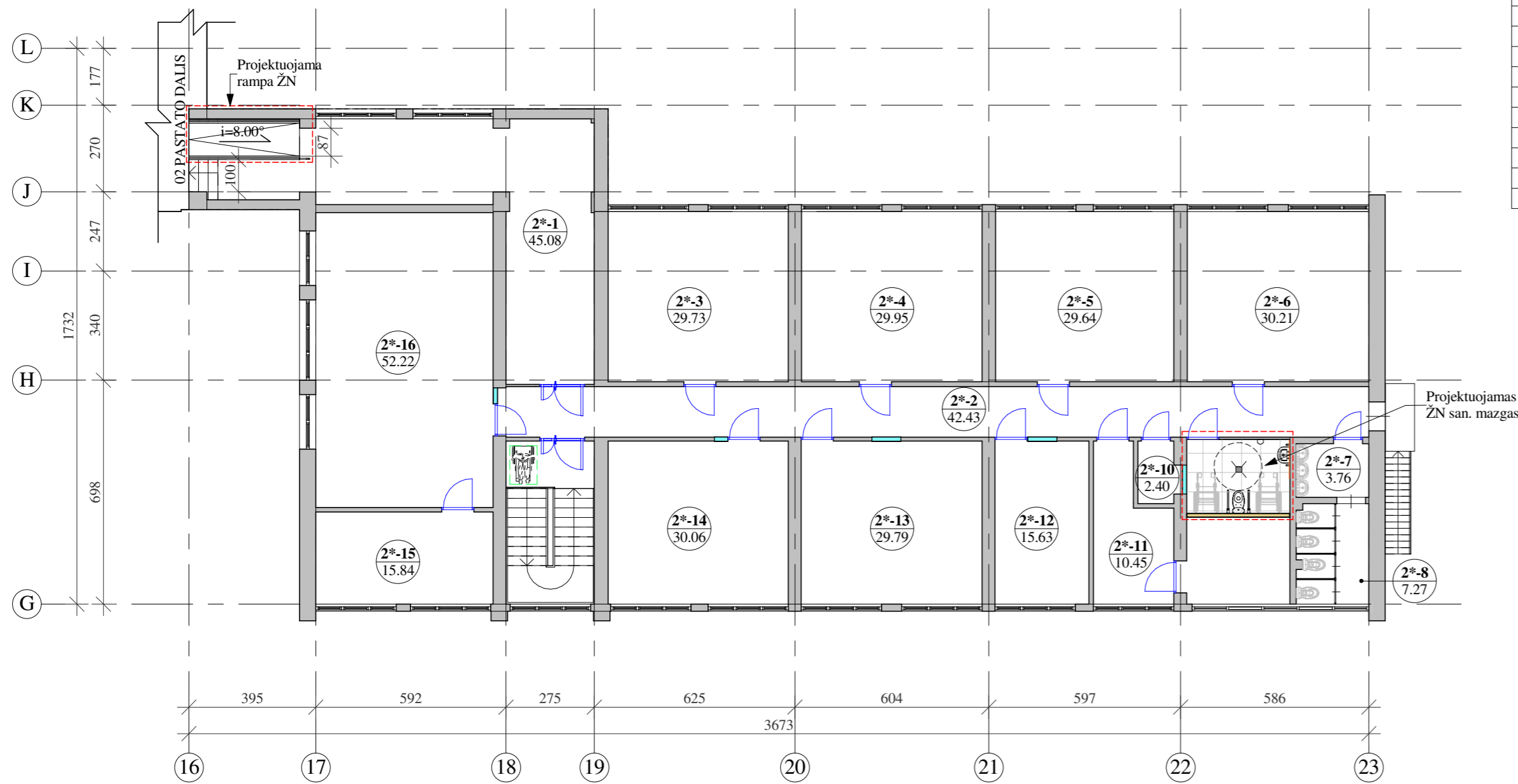
PASTABOS:
 1. Matmenys duoti centimetrais (preliminarūs).
 2. Ašys pateiktos kaip orientacinės.
 3. Bendras pastabas ir sutartinius žymėjimus žr. brėžinio pirmame lape.

0	2024-04	Statybų leidžiamam dokumentui (konkursui) ir statybai	
LAIDA	DATA	LAIKOS STATUSAS IR IŠLEIDIMO PRIEŽASTIS	
Kval. dokumento Nr.	PROGRESYVUS PROJEKTAI	STATINIO PROJEKTO PAVADINIMAS	MOKSLO PASKIRTIES PASTATO KAIŠIADORIŲ R. SAV., ŽIEŽMARIŲ M., ŽASLIŲ G. 21, TECHNINIS DARBO PROJEKTAS
27865	PV	G.ZUBAVIČIUS	STATINIO NUMERIS IR PAVADINIMAS
A947	PDV	D.ZUBAVIČIENĖ	01 - MOKSLO PASKIRTIES PASTATAS
ARCH.	I. ANDRUŠKIENĖ		BRĖŽINYS
			PIRMO AUKŠTO PROJEKTUOJAMŲ DARBŲ PLANAS M 1:150
KALBOS TRUMP.	STATYTOJAS	KAIŠIADORIŲ RAJONO SAVIVALDYBĖS ADMINISTRACIJA	BRĖŽINIO INDEKSAS
LT			24.02.01-TDP-SA-2503
			LAPAS LAPŲ
			3 7

PIRMO AUKŠTO 02 DALIES PLANAS M 1:150

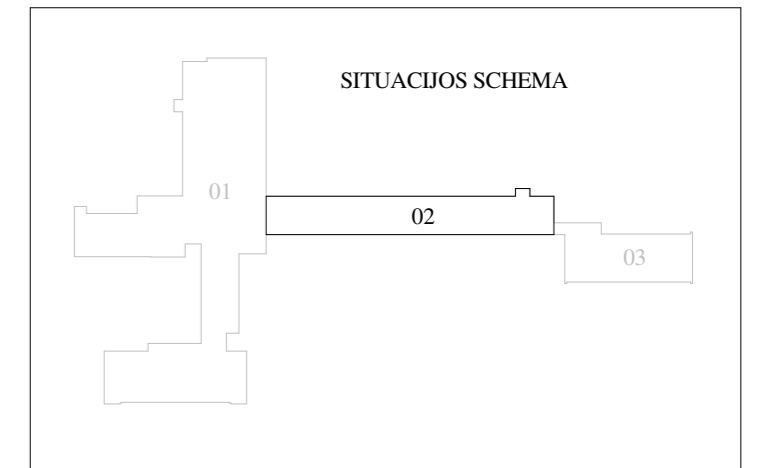


PIRMO AUKŠTO 03 DALIES PLANAS M 1:150



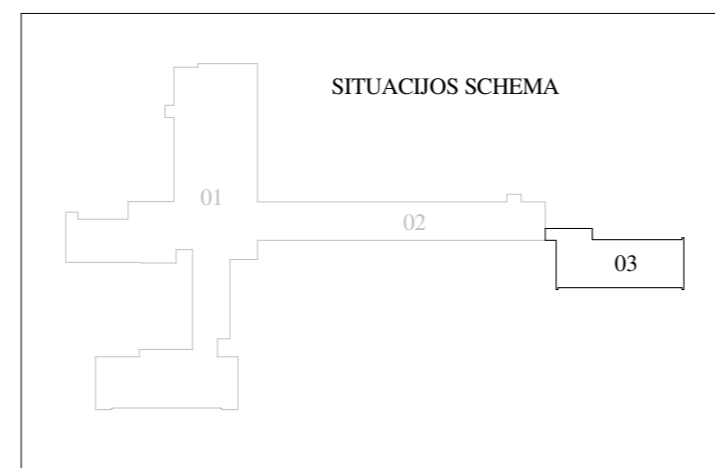
Nr.	Pavadinimas	Plotas, m ²
1''-37	Koridorius	204.19
1''-38	Mokytøjų kambarys	55.49
1''-39	Kabinetas	35.88
1''-40	Raštinė	16.27
1''-41	Archyvo patalpa	17.40
1''-42	Kabinetas	16.56
1''-43	Kabinetas	16.80
1''-44	Klasė	52.14
1''-45	Klasė	52.53
1''-46	Klasė	52.23

Nr.	Pavadinimas	Plotas, m ²
1''-47	Paruošiamasis kab.	17.67
1''-48	Klasė	52.35
1''-49	Koridorius	4.76
1''-50	Valymo invent. pat.	1.84
1''-51	Prausykla	1.34
1''-52	Tualetas	1.37
1''-53	Tualetas	6.20
1''-54	Tualetas	9.18
1''-55	Prausykla	5.22



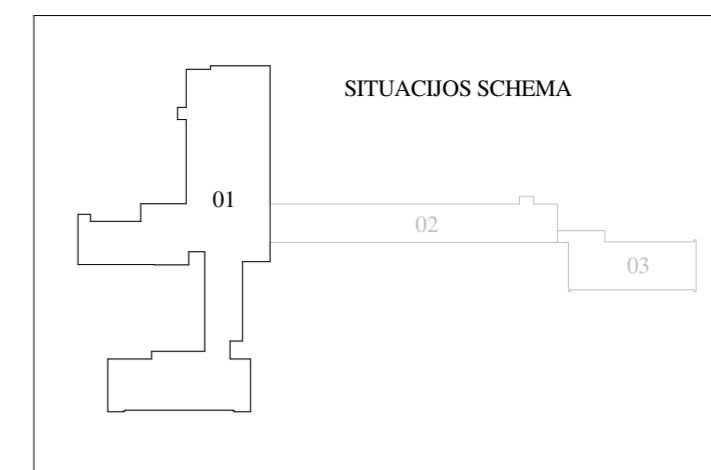
Nr.	Pavadinimas	Plotas, m ²
2*-1	Koridorius	45.08
2*-2	Koridorius	42.43
2*-3	Kabinetas	29.73
2*-4	Kabinetas	29.95
2*-5	Kabinetas	29.64
2*-6	Kabinetas	30.21
2*-7	Prausykla	3.76
2*-8	Tualetas	7.27

Nr.	Pavadinimas	Plotas, m ²
2*-9	Pagalbinė patalpa	16.57
2*-10	Pagalbinė patalpa	2.40
2*-11	Pagalbinė patalpa	10.45
2*-12	Paruošiamasis kab.	15.63
2*-13	Kabinetas	29.79
2*-14	Kabinetas	30.06
2*-15	Pagalbinė patalpa	15.84
2*-16	Klasė	52.22



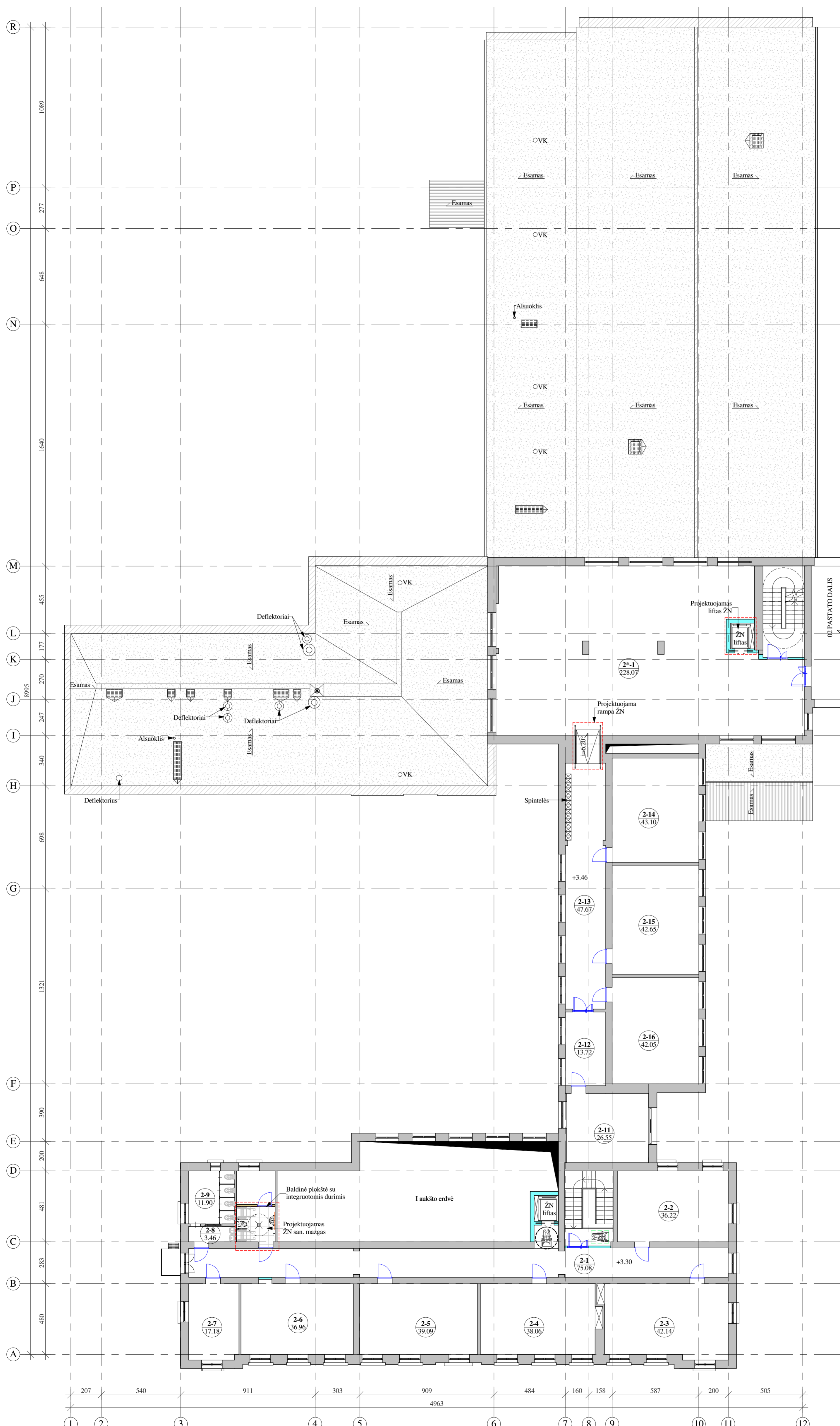
- PASTABOS:
1. Matmenys duoti centimetrais (preliminarūs).
 2. Ašys pateiktos kaip orientacinės.
 3. Bendras pastabas ir sutartinius žymėjimus žr. brėžinio pirmame lape.

0	2024-04	Statybą leidžiančiam dokumentui (konkursui) ir statybai
LAIDA	DATA	LAIDOS STATUSAS IR IŠLEIDIMO PRIEŽASTIS
Kval. dokumento Nr.	PROGRESYVŪS PROJEKTAI www.pprojektai.lt J.Zauerveino g. 5-7, LT-92122, Klaipėda Tel.(8-46)216071, info@pprojektai.lt	
	Pareigos	Vardas, Pavardė
27865	PV	G.ZUBAVIČIUS
A947	PDV	D.ZUBAVIČIENĖ
	ARCH.	I. ANDRUŠKIENĖ
KALBOS TRUMP.	STATYTOJAS	SAVIVALDYBĖS ADMINISTRACIJA
	BRĖŽINYS	PIRMO AUKŠTO PROJEKTUOJAMŲ DARBŲ PLANAS M 1:150
BRĖŽINIO INDEKSAS	24.02.01-TDP-SA-2503	LAPAS LAPŲ
		4 7



II Aukšto eksplikacija_01 dalis		
Nr.	Pavadinimas	Plotas, m²
2*-1	Holas	228.07
2-1	Koridorius	75.08
2-2	Klasė	36.22
2-3	Klasė	42.14
2-4	Klasė	38.06
2-5	Klasė	39.09
2-6	Klasė	36.96
2-7	Kabinetas	17.18
2-8	Prausykla	3.46

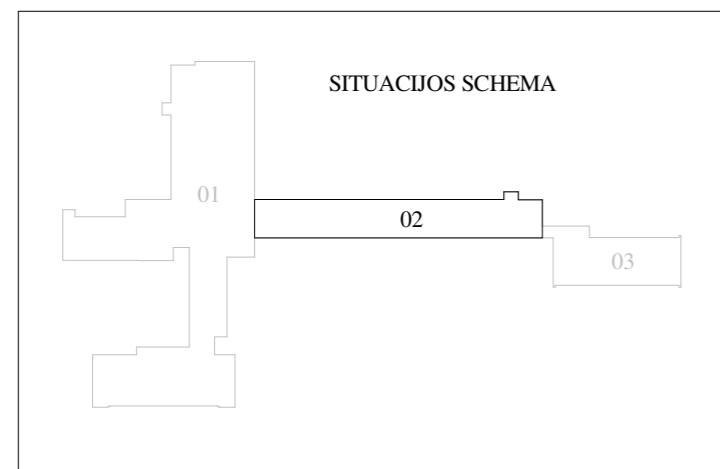
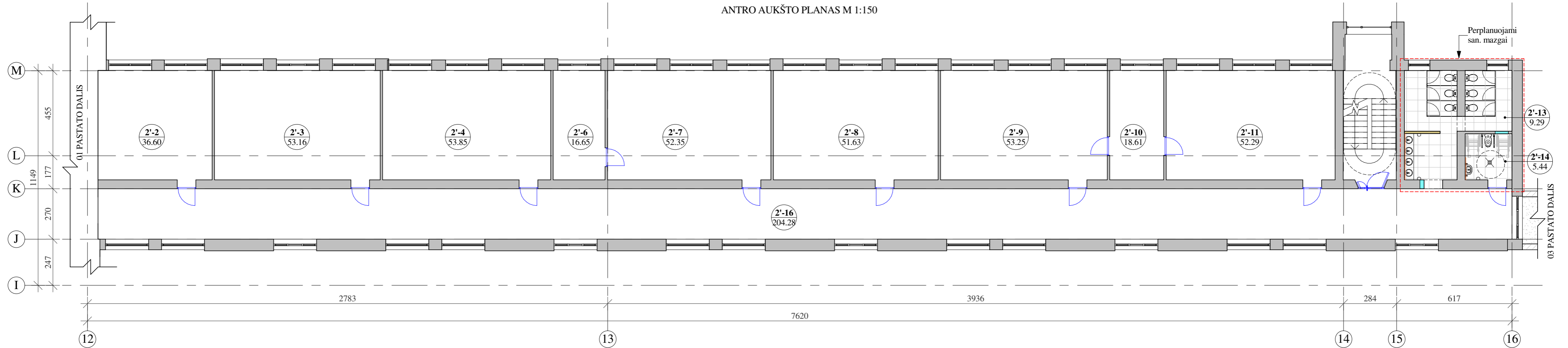
II Aukšto eksplikacija_01 dalis		
Nr.	Pavadinimas	Plotas, m²
2-9	Tuiletas	11.90
2-10	Medicinos kabinetas	11.90
2-11	Muzijos studija	26.55
2-12	Koridorius	13.72
2-13	Koridorius	47.67
2-14	Klasė	43.10
2-15	Klasė	42.65
2-16	Klasė	42.05



PASTABOS:
 1. Matmenys duoti centimetrais (preliminarūs).
 2. Ašys pateiktos kaip orientacinės.
 3. Bendras pastabas ir sutartinius žymėjimus žr. brėžinio pirmame lape.

0	2024-04	Statybą leidžiančiam dokumentui (konkursui) ir statybai		
LAIDA	DATA	LAIKOS STATUSAS IR IŠLEIDIMO PRIEŽASTIS		
Kval. dokumento Nr.	PROGRESYVUS PROJEKTAI www.projektai.lt J.Zaurevino g. 5-7, LT-92122, Klaipėda Tel.8-46216071, info@projektai.lt		STATINIO PROJEKTO PAVADINIMAS MOKSLO PASKIRTIES PASTATO KAIŠIADORIŲ R. SAV., ŽIEŽMARIŲ M., ŽASLIŲ G. 21, TECHNINIS DARBO PROJEKTAS	
27865	Pareigos	Vardas, Pavardė	Parašas	STATINIO NUMERIS IR PAVADINIMAS
A947	PV	G.ZUBAVIČIUS		01 - MOKSLO PASKIRTIES PASTATAS
	PDV	D.ZUBAVIČIENĖ		BRĖŽINYS
	ARCH.	I. ANDRUŠKIENĖ		ANTRO AUKŠTO PROJEKTUOJAMŲ DARBŲ PLANAS M 1:150
KALBOS TRUMP.	STATYTOJAS	KAIŠIADORIŲ RAJONO SAVIVALDYBĖS ADMINISTRACIJA		BRĖŽINIO INDEKSAS
LT				24.02.01-TDP-SA-2503
				LAPAS LAPŲ
				5 7

ANTRO AUKŠTO PLANAS M 1:150



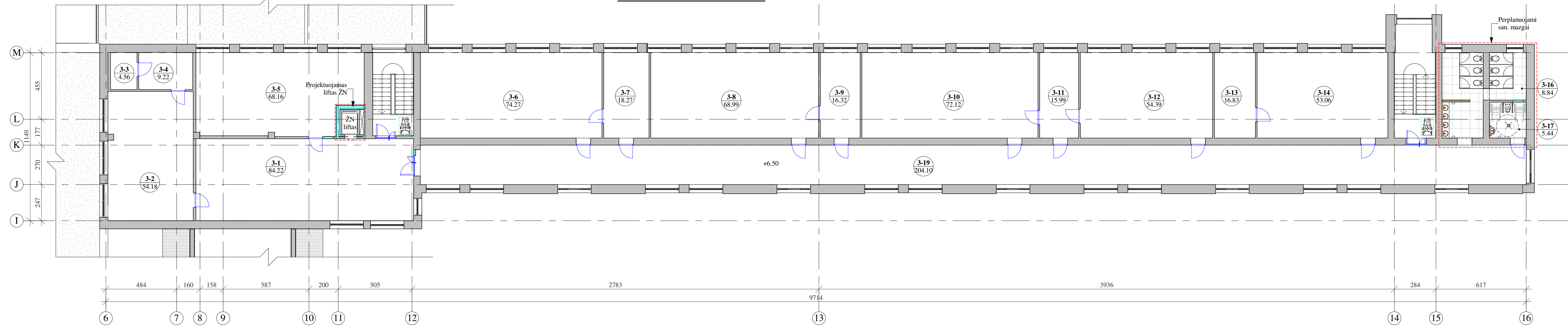
II Aukšto eksplikacija_02 dalis		
Nr.	Pavadinimas	Plotas, m²
2'-2	Kabinetas	36.60
2'-3	Klasė	53.16
2'-4	Klasė	53.85
2'-6	Paruošiamasis kab.	16.65
2'-7	Klasė	52.35
2'-8	Klasė	51.63
2'-9	Klasė	53.25

II Aukšto eksplikacija_02 dalis		
Nr.	Pavadinimas	Plotas, m²
2'-10	Paruošiamasis kab.	18.61
2'-11	Klasė	52.29
2'-12	Tualetas	10.19
2'-13	Tualetas	9.29
2'-14	Prausykla	5.44
2'-15	Prausykla	6.06
2'-16	Koridorius	204.28

- PASTABOS:
1. Matmenys duoti centimetrais (preliminarūs).
 2. Ašys pateiktos kaip orientacinės.
 3. Bendras pastabas ir sutartinius žymėjimus žr. brėžinio pirmame lape.

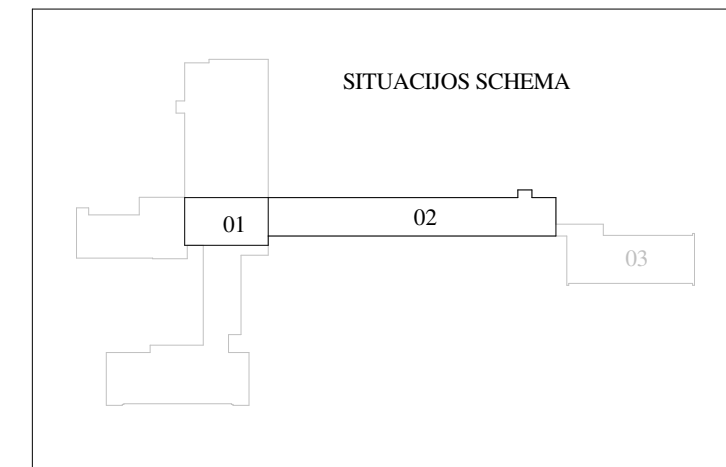
0	2024-04	Statybą leidžiančiam dokumentui (konkursui) ir statybai	
LAIDA	DATA	LAIDOS STATUSAS IR IŠLEIDIMO PRIEŽASTIS	
Kval. dokumento Nr.		STATINIO PROJEKTO PAVADINIMAS MOKSLO PASKIRTIES PASTATO KAIŠIADORIŲ R. SAV., ŽIEŽMARIŲ M., ŽASLIŲ G. 21, TECHNINIS DARBO PROJEKTAS	
		STATINIO NUMERIS IR PAVADINIMAS 01 - MOKSLO PASKIRTIES PASTATAS	
27865	PV	G.ZUBAVIČIUS	
A947	PDV	D.ZUBAVIČIENĖ	
	ARCH.	I. ANDRUŠKIENĖ	
KALBOS TRUMP. LT	STATYTOJAS	KAIŠIADORIŲ RAJONO SAVIVALDYBĖS ADMINISTRACIJA	
		BRĖŽINIO INDEKSAS	LAPAS LAPŲ
		24.02.01-TDP-SA-2503	6 7

TREČIO AUKŠTO PLANAS M 1:150



III Aukšto eksplikacija		
Nr.	Pavadinimas	Plotas, m ²
3-1	Holas	84.22
3-2	Klasė	54.18
3-3	Pagalbinė patalpa	4.56
3-4	Pagalbinė patalpa	9.22
3-5	Klasė	68.16
3-6	Klasė	74.27
3-7	Paruošiamasis kab.	18.27
3-8	Klasė	68.99
3-9	Paruošiamasis kab.	16.32
3-10	Klasė	72.12

III Aukšto eksplikacija		
Nr.	Pavadinimas	Plotas, m ²
3-11	Paruošiamasis kab.	15.99
3-12	Klasė	54.39
3-13	Paruošiamasis kab.	16.83
3-14	Klasė	53.06
3-15	Tualetas	10.19
3-16	Tualetas	8.84
3-17	Prausykla	5.44
3-18	Prausykla	6.06
3-19	Koridorius	204.10



- PASTABOS:
- Matmenys duoti centimetrais (preliminarūs).
 - Ašys pateiktos kaip orientacinės.
 - Bendras pastabas ir sutartinius žymėjimus žr. brėžinio pirmame lape.

0	2024-05	Statybą leidžiančiam dokumentui (konkursui) ir statybai
LAIDA	DATA	LAIDOS STATUSAS IR IŠLEIDIMO PRIEŽASTIS
Kval. dokumento Nr.	PROGRESYVŪS PROJEKTAI www.pprojektai.lt J.Zauerveino g. 5-7, LT-92122, Klaipėda Tel.(8-46)216071, info@projektai.lt	
	STATINIO PROJEKTO PAVADINIMAS MOKSLO PASKIRTIES PASTATO KAIŠIADORIŲ R. SAV., ŽIEŽMARIŲ M., ŽASLIŲ G. 21, TECHNINIS DARBO PROJEKTAS STATINIO NUMERIS IR PAVADINIMAS 01 - MOKSLO PASKIRTIES PASTATAS	
Pareigos Nr.	Vardas, Pavardė	Parašas
27865	PV G.ZUBAVIČIUS	
A947	PDV D.ZUBAVIČIENĖ	
	ARCH. I. ANDRUŠKIENĖ	
KALBOS TRUMP.	STATYTOJAS	BRĖŽINIO INDEKSAS
LT	KAIŠIADORIŲ RAJONO SAVIVALDYBĖS ADMINISTRACIJA	24.02.01-TDP-SA-2503
		LAPAS LAPŲ
		7 7