

UŽSAKOVAS	Kaišiadorių rajono savivaldybės administracija Katedros g. 4, LT-56121 Kaišiadorys
STATINIO PROJEKTO PAVADINIMAS	Automobilių stovėjimo aikštelių esančių Sodų g. 14, Sodų g. 16, Sodų g. 18, Sodų g. 20, Žaslių g. 68, Rožių g. 1 prie daugiabučių gyvenamųjų namų Žiežmariuose statybos projektas
STATINIŲ GRUPĖ	Kiti inžineriniai statiniai: automobilių stovėjimo aikštelės (12)
STATINIO ADRESAS	Sodų g. 14, Sodų g. 16, Sodų g. 18, Sodų g. 20, Žaslių g. 68, Rožių g. 1, Žiežmariai
STATINIO KATEGORIJA	II gr. nesudėtingi statiniai
STATINIO PROJEKTO ETAPAS	Projektiniai pasiūlymai
STATINIO PROJEKTO NUMERIS	2024-00-SPP
STATINIO PROJEKTO DALIS	Supaprastintas statybos projektas
BYLOS ŽYMUO	PP-01
BYLOS LAIDOS ŽYMUO	0
BYLOS IŠLEIDIMO DATA	2024-12

PROJEKTUOTOJAS	KVALIF. PATVIR T. DOK. NR.	PAREIGOS	VARDAS, PAVARDĖ	PARAŠAS
UAB „Asdanga“				

Eil. Nr.	Bylos žymuo	Laida	Bylos pavadinimas	Pastabos
1.	2024-00-SPP-PP-01	0	Projektiniai pasiūlymai	

Dokumento žymuo	Lapų sk.	Laida	Dokumento pavadinimas	Pastabos
2024-00-SPP-PP-01.PSŽ	1	0	Statinio projekto sudėties žiniaraštis	
2024-00-SPP-PP-01.BSŽ	1	0	Bylos dokumentų sudėties žiniaraštis	
2024-00-SPP-PP-01.BSR	1	0	Bendrieji statinio rodikliai	
2024-00-SPP-PP-01.AR	6	0	Aiškinamasis raštas	
2024-00-SPP-PP-01.B-01	1	0	Dangų, eismo organizavimo ir suvestinis inžinerinių tinklų planas M 1:200	Sodų g. 14
2024-00-SPP-PP-01.B-02	1	0	Dangų, eismo organizavimo ir suvestinis inžinerinių tinklų planas M 1:200	Sodų g. 16
2024-00-SPP-PP-01.B-03	1	0	Dangų, eismo organizavimo ir suvestinis inžinerinių tinklų planas M 1:200	Sodų g. 18
2024-00-SPP-PP-01.B-04	1	0	Dangų, eismo organizavimo ir suvestinis inžinerinių tinklų planas M 1:200	Sodų g. 20
2024-00-SPP-PP-01.B-05	1	0	Dangų, eismo organizavimo ir suvestinis inžinerinių tinklų planas M 1:200	Žaslių g. 68
2024-00-SPP-PP-01.B-06	1	0	Dangų, eismo organizavimo ir suvestinis inžinerinių tinklų planas M 1:200	Rožių g. 1

Pavadinimas	Mato vienetas	Kiekis	Pastabos
VI SKYRIUS. KITI STATINIAI			
1. Automobilių stovėjimo aikštelės			
1.1. Sodų g. 14 aikštelė*	m ²	333,0	
1.2. Sodų g. 16 aikštelė*	m ²	299,0	
1.3. Sodų g. 18 aikštelė*	m ²	618,0	
1.4. Sodų g. 20 aikštelė*	m ²	653,0	
1.5. Žaslių g. 68 aikštelė*	m ²	491,0	
1.6. Rožių g. 1 aikštelė*	m ²	730,0	

* Žvaigždute pažymėti rodikliai apskaičiuojami vadovaujantis Nekilnojamojo turto kadastrinių matavimų ir kadastro duomenų surinkimo taisyklėmis, kurias tvirtina Lietuvos Respublikos žemės ūkio ministras. Baigus statybą ir atlikus kadastrinius matavimus šie rodikliai gali turėti neesminių nukrypimų.

Statinio projekto vadovas

(vardas, pavardė, parašas, kvalifikacijos atestato arba pažymos Nr., data)

AIŠKINAMASIS RAŠTAS

1. BENDRA INFORMACIJA

Automobilių stovėjimo aikštelių esančių Sodų g. 14, Sodų g. 16, Sodų g. 18, Sodų g. 20, Žaslių g. 68, Rožių g. 1 prie daugiabučių gyvenamųjų namų Žiežmariuose statybos projektas (toliau – Projektas) parengtas vadovaujantis paslaugų pirkimo sutartimi (2024 m. rugsėjo 6 d. Nr. VPE-) sudaryta tarp Kaišiadorių rajono savivaldybės administracijos ir UAB „Asdanga“.

Projekto konstrukciniai sprendiniai atlikti pagal Lietuvos Respublikoje galiojančias statybinės normas ir taisykles. Statybinėms medžiagoms ir gaminiams, naudojamiems statyboje, taikomi galiojantys valstybiniai standartai bei europiniai EN standartai, kurių vartojimas yra įteisintas Lietuvos Respublikos atitinkamų žinybų.

Statyns – kiti inžineriniai statiniai (automobilių stovėjimo aikštelės);

Statinio vieta (adresas) – Sodų g. 14, Sodų g. 16, Sodų g. 18, Sodų g. 20, Žaslių g. 68, Rožių g. 1, Žiežmariai;

Statinio statybos rūšis – nauja statyba;

Statinio kategorija – II gr. nesudėtingasis statyns;

Statinio projekto etapas – supaprastintas statybos projektas.

Projektas atitinka įstatymų, kitų teisės aktų, projekto rengimo dokumentų, normatyvinių statybos techninių dokumentų, normatyvinių statinio saugos ir paskirties dokumentų nuostatas.

Vadovaujantis Lietuvos Respublikos Statybos įstatymo 6 straipsnio 4 punktu ir statybos techninio reglamento STR 1.04.04:2017 „Statinio projektavimas, projekto ekspertizė“ 1 priedo reikalavimais, patvirtiname, kad projektiniai sprendiniai:

- atitinka (ES) Reglamente Nr. 305/2011 nustatytus esminius statinių reikalavimus, įstatymų, kitų teisės aktų, privalomųjų projekto rengimo dokumentų, normatyvinių statybos techninių, normatyvinių statinio saugos ir paskirties dokumentų reikalavimus;
- nepažeidžia valstybės, neįgaliųjų integracijos visuomenės ir trečiųjų asmenų interesų.

Normatyviniai ir kiti dokumentai bei duomenys, kuriais vadovaujantis parengta ši projekto dalis bei kompiuterinės programos, kuriomis vadovaujantis parengta ši dalis nurodyti šio aiškinamojo rašto 8 skyriuje.

Gauti ar projekto rengimo metu atlikti tyrimai –

- 2024 m atlikti topografiniai matavimai.

2. STATYTOJAS (UŽSAKOVAS)

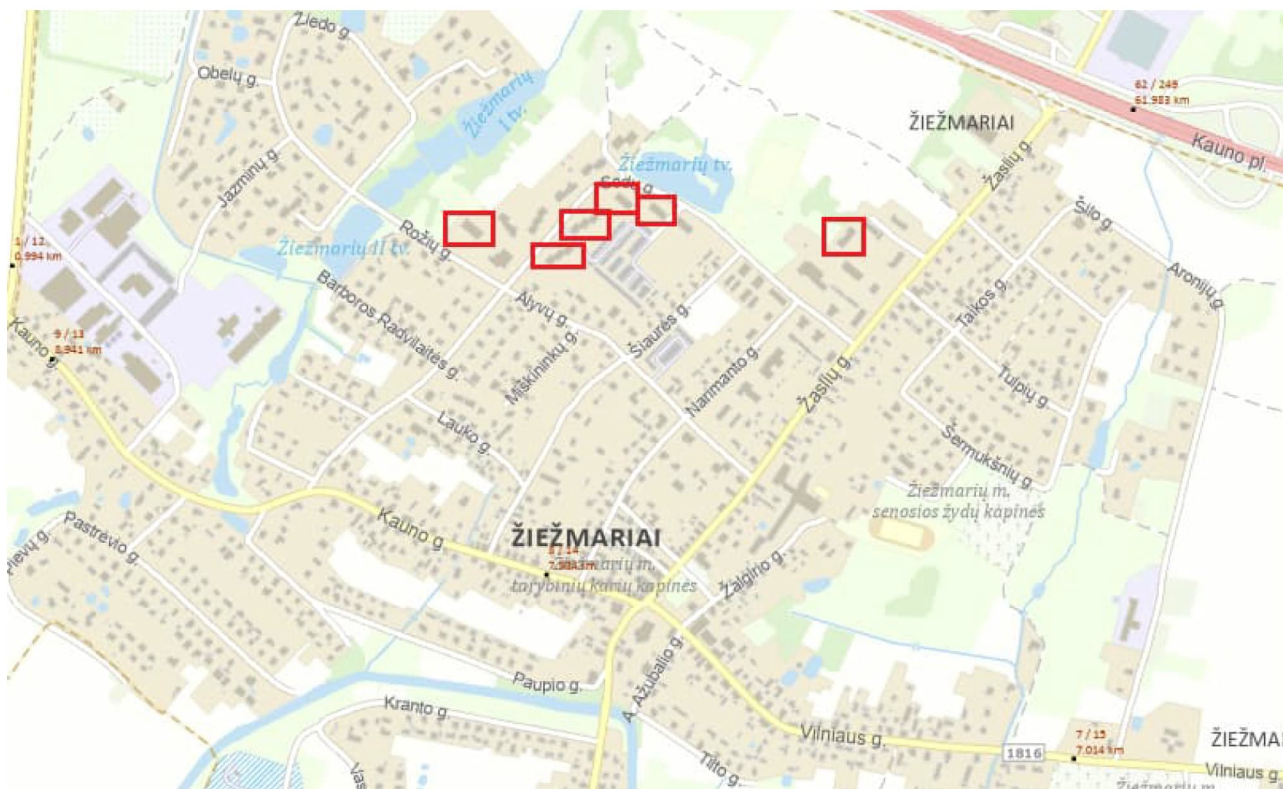
Kaišiadorių rajono savivaldybės administracija, kodas 188773916, buveinės adresas Katedros g. 4, LT- 56121 Kaišiadorys.

3. PROJEKTUOTOJAS

Uždaroji akcinė bendrovė „Asdanga“, Naujakurių g. 6, Mačiūnų k., 59157 Prienų r., Lietuva, el. p. asdangalt@gmail.com Tel.: +370 686 57490.

4. ESAMŲ STATINIŲ TECHNINĖ BŪKLĖ

Projektuojamos aikštelės yra šiaurinėje Žiežmarių miestelio dalyje prie daugiabučių namų. Esamos automobilių stovėjimo aikštelės yra blogos būklės, neturi kietos dangos arba ji visiškai sutrupėjus. Esami kelio bortai išvirtę arba jų visiškai nėra. Tai pat esamos aikštelės neužtikrina pakankamo automobilių statymo vietų skaičiaus, nėra įrengtų vietų skirtų neįgaliesiems.



1 pav. Projektuojamų aikštelių vieta

5. PAGRINDINIAI MOTYVAI, PAGRINDŽIANTYS PATEIKTUS PROJEKTINIUS SPRENDINIUS

Pagrindiniai motyvai, pagrindžiantys pateiktus projektinius sprendinius yra:
projektavimo darbų sutartis;
2024 m. atlikti topografiniai matavimai;
tokio tipo projektų projektavimo patirtis;
inžinerinių tinklų savininkų pateiktos prisijungimo sąlygos.

6. INFORMACIJA IR SPRENDINIŲ DUOMENYS

6.1. Transporto priemonių srautai

Projektuojamomis automobilių stovėjimo aikštelėmis naudosis tik aplinkinių gyvenamųjų namų gyventojai, t.y. lengvieji automobiliai, retai galimas priežiūros transportas.

6.2. Paruošiamieji darbai

Sodų g. 16-18-20 projektuojamose aukštelėse norint įgyvendinti projektinius sprendinius ir užtikrinti reikalingą kiekį automobilių stovėjimo vietų reikalinga pašalinti esamus medžius. Sodų g. 16 šalinamas 1 menkavertis medis. Sodų g. 18 sprendiniams trukdo 6 medžiai, šiuos medžius numatoma persodinti į greta esančias teritorijas su tam pritaikyta specialiąja technika. Nesant galimybei šių medžių persodinti, būtina pasodinti naujus paaugintus medžius ne plonesnius nei 15 cm kamieno skersmens. Medžių rūšį suderinant su Užsakovu. Sodų g. 20 persodinami 2 medžiai. Nesant galimybei šių medžių persodinti, būtina pasodinti naujus paaugintus medžius ne plonesnius nei 15 cm kamieno skersmens. Medžių rūšį suderinant su Užsakovu. Tie medžiai kurie netrukdytų projektiniams sprendiniams statybos darbų metu turi būti apsaugomi papildomomis priemonėmis, kad nebūtų pažeista jų žievė ir šaknys.

Medžiams šalinti būtina gauti leidimą.

Užsakovas privalo suteikti Rangovui Statybvietės ir jos valdymo teisę. Statybvietės dydis ir būklė turi atitikti techninėse specifikacijose ir brėžiniuose nurodytas sąlygas. Užsakovas perduoda Rangovui Statybvietės ir jos prieigų valdymo teisę Statybvietės perdavimo priėmimo aktu. Prieš pradėdamas darbus Rangovas privalo gauti visus reikalingus leidimus iš vietinių Institucijų savo lėšomis. Tokie leidimai apima leidimus eismo nukreipimui, kelių uždarymo leidimai, gyvenimo ir darbo leidimai, leidimai radijo ryšio priemonėms, leidimai žemės darbams ar inžinerinių tinklų perkėlimui, aplinkosaugos leidimai ir kt.

Statybos aikštelių įrengimui bei laikinam augalinio dirvožemio sluoksnio saugojimui bei sandėliavimo vietas rangovas nusimato pats.

Pagrindiniai paruošiamieji darbai, kuriuos rangovas turės atlikti yra: esamų senų bortų ir plytelių išardymas, esamos aikštelių asfalto dangos išardymas, esamo augalinio sluoksnio nukasimas, medžių persodinimas, esamų medžių apsaugojimas papildomomis priemonėmis.

Aikštelių statybos vietas (statybvietės) ruošimo metu rangovas privalo:

- garantuoti statybvietės paviršiaus nusausinimą ir lietaus vandens nuleidimą;
- apsaugoti statybvietę nuo pavojingo požeminių vandenų poveikio, pavasario polaidžio ir kt.;
- vengti fizinių ir mechaninių žemės savybių pablogėjimo;
- pašalinti viršutinį dirvožemio sluoksnį ir kitas netinkamas ar pavojingas medžiagas;

– atlikti visus reikalingus esamų statinių, požeminių komunikacijų, kelio dangos konstrukcijų ir kitų sutvirtintų plotų išardymo darbus;

– teisingu darbų organizavimu apsaugoti aplinką ir sumažinti triukšmą;

– pagal statybvietės ypatumus ir statybos darbų pobūdį atlikti visus kitus paruošiamuosius darbus.

Detalios paruošiamųjų darbų kiekius, bei pervežimo atstumą žiūrėti suvestiniame darbų kiekių žiniaraštyje

Susidariusias statybines atliekas būtina tvarkyti vadovaujantis LR aplinkos ministro 2006-12-29 įsakymu Nr. D1 – 637 „Statybinių atliekų tvarkymo taisyklės“, LR aplinkos ministro 1999-07-14 įsakymu Nr. 217 „Atliekų tvarkymo taisyklės“, LR seimo priimtu 1998-06-16 įstatymu Nr. VIII-787 „Atliekų tvarkymo įstatymas“.

6.3. Aikštelių projektiniai sprendiniai

Automobilių stovėjimo aikštelėse numatyta danga iš asfalto. Aikštelės aprėminamos 10 cm aukščio kelio bortais. Ties įėjimais į gyvenamojo namo laiptines kelio bortai nužeminami iki 0,0 cm. Kadangi paviršinio vandens surinkimas nėra projektuojamas tai dalis kelio bortų yra nužeminti dėl paviršinio vandens išvedimo į greta esančius žalius plotus. Horizontaliu ženkliniu pažymėtos stovėjimo vietos. Numatytos vietos neįgaliesiems. Pakloti kanalai skirti elektromobilių krovimo stotelių kabeliams praveisti. Nuo esamų namo laiptinių iki projektuojamų automobilių statymo aikštelių įrengiami takai iš betoninių trinkelėlių ir aprėminami vejos bortais.

Automobilių stovėjimo vietos rengiamos 2,50 m pločio. Neįgaliesiems skirtos vietos rengiamos 2,40 m pločio ir greta jos uždažomas 1,50 m arba didesnis plotas, skirtas neįgaliajam išlipti iš automobilio. Tikslūs matmenys žiūrėti sklypo plano brėžiniuose.

Sodų g. 14 įrengiamos 9 automobilių statymo vietos iš kurių 1 skirta neįgaliesiems bei 2 vietos numatytos elektromobiliams įkrauti iki kurių atvesti kanalai skirti praveisti kabelius.

Sodų g. 16 įrengiamos 8 automobilių statymo vietos iš kurių 1 skirta neįgaliesiems bei 2 vietos numatytos elektromobiliams įkrauti iki kurių atvesti kanalai skirti praveisti kabelius.

Sodų g. 18 įrengiama 19 automobilių statymo vietų iš kurių 1 skirta neįgaliesiems bei 4 vietos numatytos elektromobiliams įkrauti iki kurių atvesti kanalai skirti praveisti kabelius.

Sodų g. 20 įrengiama 18 automobilių statymo vietų iš kurių 1 skirta neįgaliesiems bei 4 vietos numatytos elektromobiliams įkrauti iki kurių atvesti kanalai skirti praveisti kabelius.

Rožių g. 1 įrengiama 27 automobilių statymo vietų iš kurių 2 skirtos neįgaliesiems bei 5 vietos numatytos elektromobiliams įkrauti iki kurių atvesti kanalai skirti praveisti kabelius.

Žaslių g. 68 įrengiama 27 automobilių statymo vietų iš kurių 2 skirtos neįgaliesiems bei 8 vietos numatytos elektromobiliams įkrauti iki kurių atvesti kanalai skirti praveisti kabelius. 13 automobilių vietų prie šio namo yra numatyta pastatyti esamose aplinkinėse greta esančiose teritorijose.

6.4. Lietaus vandens nuleidimas

Prie projektuojamų aikštelių nėra esamų lietaus nuotekų tinklų, todėl nėra galimybės paviršinį vandenį surinkti ir išleisti į esamus tinklus. Dėl šios priežasties aikštelių galuose yra nuleidžiami kelio bortai, kad lietaus vanduo iš aikštelės nutekėtų į aplinkinius žaliuosius plotus bei infiltruotūsi į gruntą.

6.5. Aikštelių dangos konstrukcijos

Projektinės dangos konstrukcija klasė parenkama (pagal STR 2.06.04:2014. XI skyrius. 69 punktą).

Pagal KPT SDK 19 27 punkto reikalavimus numatomas toks siektinas atskirų kelio konstrukcijos sluoksnių naudojimo laikotarpis:

- viršutinis dangos sluoksnis – 12–18 metų;
- apatinis dangos sluoksnis – 20–30 metų;
- surištas pagrindo sluoksnis – 40–50 metų;
- pagrindo sluoksniai be riškių – 50–100 metų.

Automobilių stovėjimo aikštei parenkama DK 0,1 dangos konstrukcijos klasė pagal STR 2.06.04:2014 „Gatvės ir vietinės reikšmės keliai. Bendrieji reikalavimai“ 19 lentelės reikalavimus.

Šalčiui atsparios dangos konstrukcijos storis nustatytas pagal KPT SDK 19 trečiąjį skirsnį.

Stovėjimo aikštei parinkta projektinės DK 0,1 kelio dangos konstrukcijos klasė. Žiezmariai patenka į 150 cm įšalo zoną. Pagal pirminį šalčiui atsparios dangos konstrukcijos storį F3 klasės gruntams 150 cm x 0,50=75 cm.

Patikslinamas šalčiui atsparios konstrukcijos storis +5 cm (iki 1,5 m gylio po žemės sankasa pasireiškia ilgalaikis arba trumpalaikis drėkinimas gruntiniu vandeniu) + 5 cm (konstrukcija iškasoje), automobilių stovėjimo aikštelės dangos konstrukcijos storis parinktas 85 cm storio.

Stovėjimo aikštei parinkti projektiniai dangos konstrukcijos sluoksniai:

- apsauginis šalčiui atsparus sluoksnis pagal KPT SDK 19 nurodymus, jo savybės ir įrengimo kokybė turi tenkinti TRA SBR 19, TRA UŽPILDAI 19 ir IT SBR 19 reikalavimus – 0,57 m;
- skaldos pagrindo sluoksnis iš nesurištojo mišinio 0/45 – 0,20 m;
- asfalto pagrindo – dangos sluoksnis iš mišinio AC 16 PD – 0,08 m.

6.6. Pėsčiųjų takai

Nuo esamų namo laiptinių iki projektuojamų automobilių statymo aikštelių įrengiami takai iš betoninių trinkelų ir aprėminami vejos bortais. Sodų gatvėje lygegričiai gyvenamiesiems namams įrengiami 1,20 m pločio šaligatviai iš trinkelų dangos.

Takų su betono trinkelų danga konstrukcija:

Šalčiui atsparios dangos konstrukcijos storis nustatytas pagal KPT SDK 19. VI skyrius; 133-134 punktai.

- apsauginis šalčiui atsparus sluoksnis pagal KPT SDK 19 nurodymus, jo savybės ir įrengimo kokybė turi tenkinti TRA SBR 19, TRA UŽPILDAI 19 ir IT SBR 19 reikalavimus – 0,29 m;
- skaldos pagrindo sluoksnis iš nesurištojo mišinio 0/45 – 0,15 m;
- pasluoksnis iš nesurištojo mineralinių medžiagų mišinio – 0,03 m;
- betoninių trinkelų danga (pilka spalva) – 0,08 m.

6.7. Inžineriniai tinklai

Nauji inžineriniai tinklai nėra projektuojami. Projektuojami tik kanalai skirti elektromobilių krovimo stotelių įrengimui. Prie ryšių kabelių bei požeminiu elektros kabelių paklojami rezerviniai dėklai.

6.8. Baigiamieji darbai

Atlikus aikštelių statybos darbus, sutvarkoma statybvieta, atstatomas pažeistas augalinis sluoksnis aplinkinėse teritorijose. Įrengiamas horizontalusis dangos ženklavimas dažais. Visos atliekos turi būti išvežtos į atitinkamas atliekų surinkimo ir utilizavimo vietas. Visi komunikacijų pažymėjimo ženklai atstatomi.

7. PROJEKTINIŲ SPRENDINIŲ TECHNINIAI RODIKLIAI

Sodų g. 14 aikštelės plotas 333,0 m², bendras stovėjimo vietų skaičius 9 vnt.;
 Sodų g. 16 aikštelės plotas 299,0 m², bendras stovėjimo vietų skaičius 8 vnt.;
 Sodų g. 18 aikštelės plotas 618,0 m², bendras stovėjimo vietų skaičius 19 vnt.;
 Sodų g. 20 aikštelės plotas 653,0 m², bendras stovėjimo vietų skaičius 18 vnt.;
 Rožių g. 1 aikštelės plotas 730,0 m², bendras stovėjimo vietų skaičius 27 vnt.;
 Žaslių g. 68 aikštelės plotas 491,0 m², bendras stovėjimo vietų skaičius 27 vnt.

8. PROJEKTO RENGIMO IR PAGRINDINIAI NORMATYVINIAI STATYBOS TECHNINIAI DOKUMENTAI, BEI KOMPIUTERINĖS PROGRAMOS

8.1. Projekto rengimo dokumentai:

Dokumento indeksas	Pavadinimas	Pastabos
	Projektavimo darbų sutartis	
	Topografiniai (geodeziniai) tyrinėjimai	priedas Nr. 1

8.2. Kompiuterinės programos, kuriomis vadovaujantis parengta ši projekto dalis:

Eil. Nr.	Gamintojas	Programos pavadinimas
1.	Autodesk	AutoCAD LT
2.	Microsoft	Office 365 Enterprise E3

8.3. Normatyviniai statybos techniniai dokumentai:

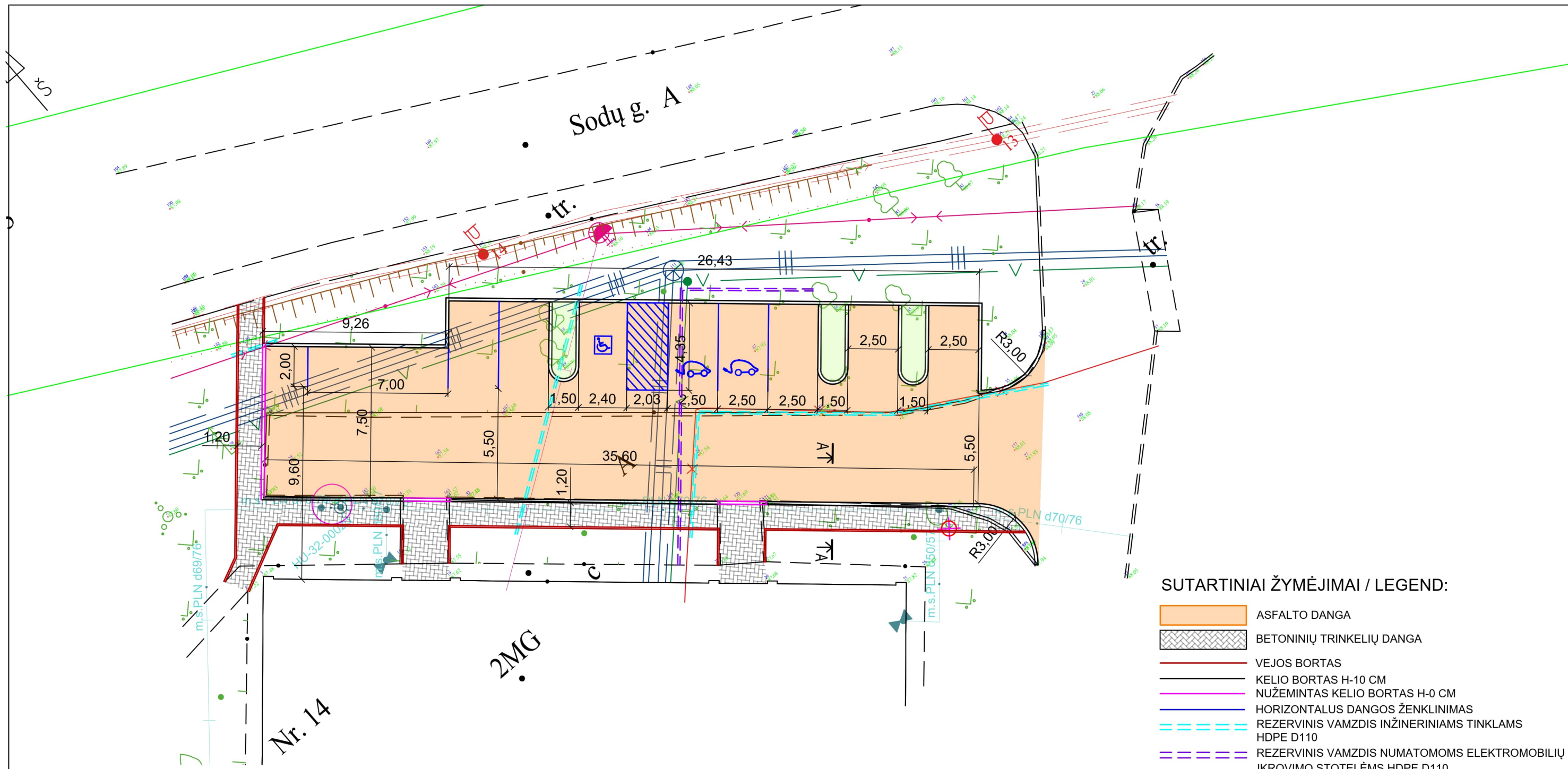
STR 1.01.03:2017	Statinių klasifikavimas;
STR 1.01.08:2002	Statinio statybos rūšys;
STR 1.04.02:2011	Inžineriniai geologiniai ir geotechniniai tyrimai;
STR 1.04.04:2017	Statinio projektavimas, projekto ekspertizė;
STR 1.06.01:2016	Statybos darbai. Statinio statybos priežiūra;
STR 2.01.01(1):2005	Esminis statinio reikalavimas. Mechaninis atsparumas ir pastovumas;
STR 2.01.01(3):1999	Esminiai statinio reikalavimai. Higiena, sveikata, aplinkos apsauga;
STR 2.01.01(4):2008	Esminis statinio reikalavimas „Naudojimo sauga“;
STR 2.01.01(5):2008	Esminis statinio reikalavimas „Apsauga nuo triukšmo“;
STR 2.03.01:2019	Statinių prieinamumas;
STR 2.05.19:2005	Inžinerinė hidrologija. Pagrindiniai skaičiavimų reikalavimai;
STR 2.06.04:2014	Gatvės ir vietinės reikšmės keliai. Bendrieji reikalavimai;
KTR 1.01:2008	Automobilių keliai;
GKTR 2.11.03:2014	Topografinių erdviųjų objektų rinkinys ir topografinių erdviųjų objektų sutartiniai ženklai;
R 36-01	Automobilių kelių sankryžos;

R ISEP 10	Inžinerinių saugaus eismo priemonių projektavimo ir naudojimo rekomendacijos;
KPT SDK 19	Automobilių kelių standartizuotų dangų konstrukcijų projektavimo taisyklės;
ĮT ŽS 17	Automobilių kelių žemės darbų atlikimo ir žemės sankasos įrengimo taisyklės;
ĮT SBR 19	Automobilių kelių dangos konstrukcijos sluoksnių be rišiklių įrengimo taisyklės;
ĮT APM 10	Automobilių kelių asfalto dangų priežiūrai skirtų medžiagų ir medžiagų mišinių panaudojimo ir jų sluoksnių įrengimo taisyklės;
ĮT ASFALTAS 24	Automobilių kelių dangos konstrukcijos asfalto sluoksnių įrengimo taisyklės;
ĮT SS 17	Automobilių kelių dangų siūlių, panaudojant sandariklius, įrengimo taisyklės;
ĮT TRINKELĖS 14	Automobilių kelių dangos konstrukcijos iš trinkelų ir plokščių įrengimo taisyklės;
TRA BITUMAS 23	Automobilių kelių bitumų ir polimerais modifikuotų bitumų techninių reikalavimų aprašas;
TRA BE 08/15	Automobilių kelių bituminių emulsijų techninių reikalavimų aprašas;
TRA UŽPILDAI 19	Automobilių kelių užpildų techninių reikalavimų aprašas;
TRA SBR 19	Automobilių kelių nesurištųjų mišinių ir gruntų, naudojamų sluoksniams be rišiklių, techninių reikalavimų aprašas;
TRA SS 15	Automobilių kelių dangų siūlių sandariklių techninių reikalavimų aprašas;
TRAT SST 14	Automobilių kelių signalinių stulpelių techninių reikalavimų aprašas ir įrengimo taisyklės;
TRA ŽM 12	Kelių ženklavimo medžiagų techninių reikalavimų aprašas;
ĮT ŽM 12	Kelių ženklavimo medžiagų naudojimo ir ženklavimo įrengimo taisyklės;
R PDTP 12	Pėsčiųjų ir dviračių takų projektavimo rekomendacijos;
TRA ASFALTAS 24	Automobilių kelių asfalto mišinių techninių reikalavimų aprašas;
TRA TRINKELĖS 14	Automobilių kelių trinkelų, plokščių ir kitų medžiagų techninių reikalavimų aprašas;
MN TRINKELĖS 14	Automobilių kelių dangos konstrukcijos iš trinkelų ir plokščių įrengimo metodiniai nurodymai;
MN SSN 15	Automobilių kelių dangos konstrukcijos sluoksnių storio nustatymo metodiniai nurodymai;
T DVAER 12	Automobilių kelių darbo vietų aptvėrimo ir eismo reguliavimo taisyklės;
	Statybinių atliekų tvarkymo taisyklės;
	Pėsčiųjų perėjimo per kelius ir gatves organizavimo taisyklės
	Kelio horizontaliojo ženklavimo taisyklės;
	Kelių eismo taisyklės.

0	2024-12	Statybos leidimui, konkursui ir statybai		
LAIDA	DATA	LAIDOS STATUSAS. KEITIMO PRIEŽASTIS (JEI TAIKOMA)		
Projektuotojas	Kvalifikaciją patvirtinančio dokumento Nr.	Pareigos	Vardas, pavardė	Parašas
UAB „Asdanga“		SPV		
		SPDV		

Žymuo 2024-00-SPP-PP-01.AR

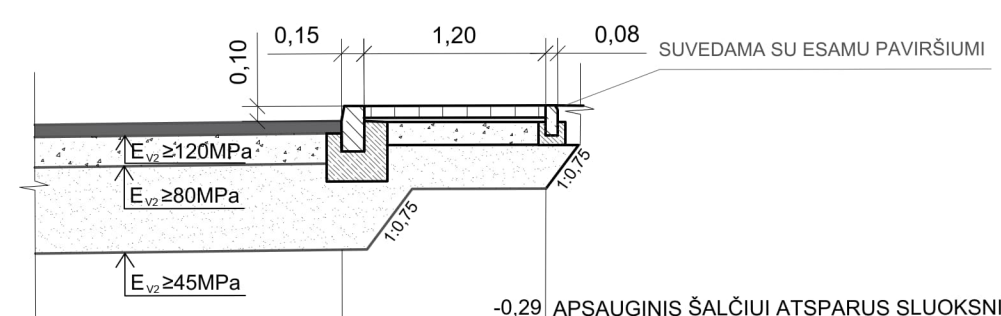
Automobilių stovėjimo aikštelių esančių Sodų g. 14, Sodų g. 16, Sodų g. 18, Sodų g. 20, Žaslių g. 68, Rožių g. 1 prie daugiabučių gyvenamųjų namų Žiežmariuose statybos projektas. 2024 m.



SUTARTINIAI ŽYMĖJIMAI / LEGEND:

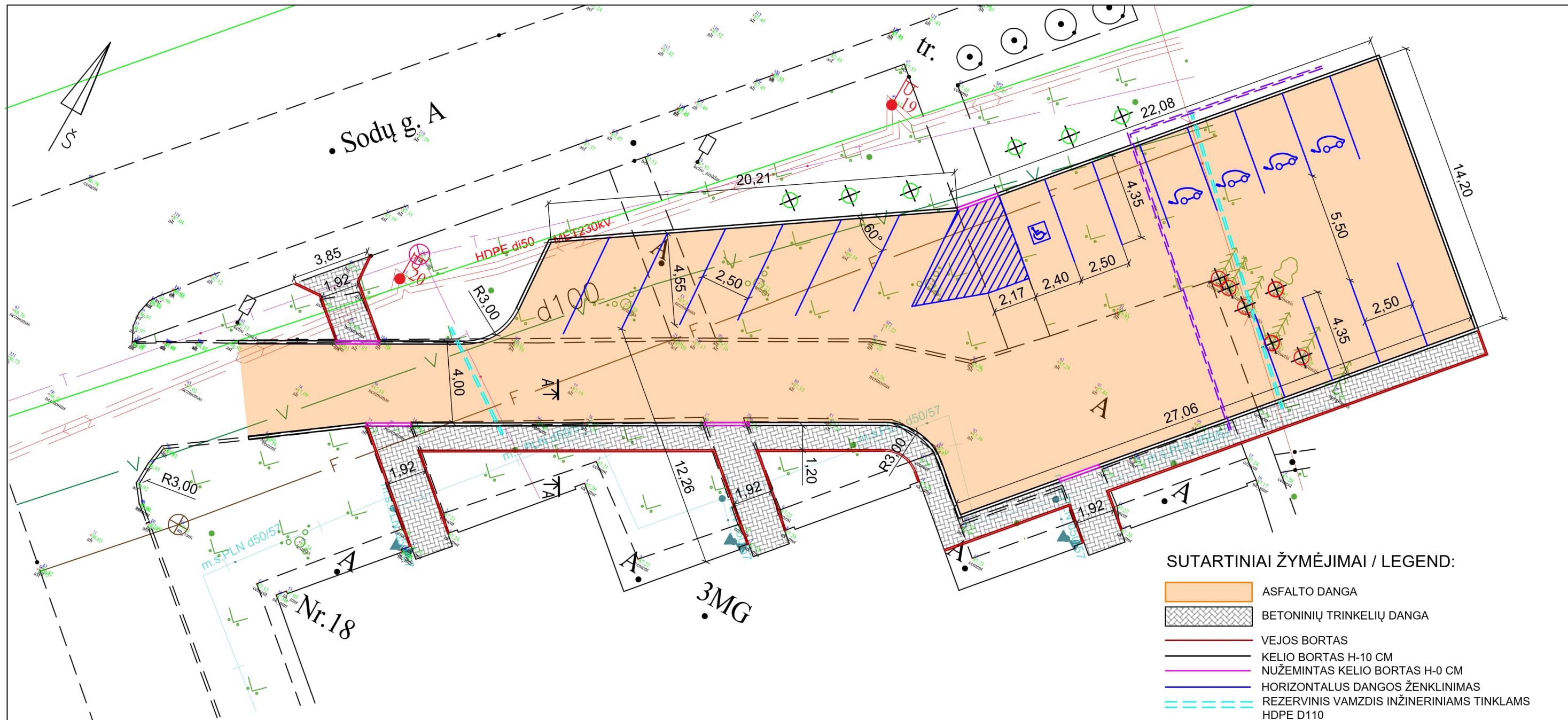
- ASFALTO DANGA
- BETONINIŲ TRINKELIŲ DANGA
- VEJOS BORTAS
- KELIO BORTAS H-10 CM
- NUŽEMINTAS KELIO BORTAS H-0 CM
- HORIZONTALUS DANGOS ŽENKLINIMAS
- REZERVINIS VAMZDIS INŽINERINIAMS TINKLAMS HDPE D110
- REZERVINIS VAMZDIS NUMATOMOMS ELEKTROMOBILIŲ ĮKROVIMO STOTELĖMS HDPE D110
- VEJA
- X ŠALINAMAS VAISMEDIS
- SODŲ G. SKLYPO RIBA

DANGŲ KONSTUKCIJOS DETALĖ M 1:50
PJŪVIS A-A



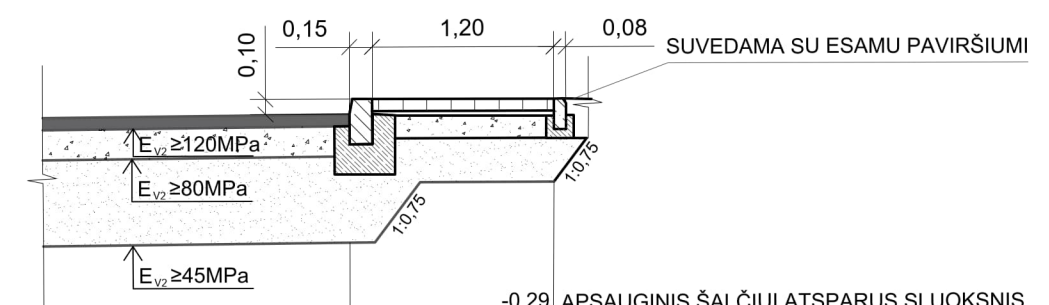
APSAUGINIS ŠALČIUI ATSPARUS SLUOKSNIS	-0,57	-0,29	APSAUGINIS ŠALČIUI ATSPARUS SLUOKSNIS
SKALDOS PAGRINDO SL. IŠ NESURIŠTOJO MIŠINIO 0/45	-0,20	-0,15	SKALDOS PAGRINDO SL. IŠ NESURIŠTOJO MIŠINIO 0/45
ASFALTO PAGRINDO - DANGOS SLUOKSNIS IŠ MIŠINIO AC 16 PD	-0,08	-0,03	PASLUOKSNIS IŠ NESURIŠTOJO MIŠINIO 0/4
		-0,08	BETONINĖS TRINKELĖS

0	2024-12	STATYBOS LEIDIMUI, KONKURSUI IR STATYBAI	
LAI DA	IŠLEIDIMO DATA	LAIDOS STATUSAS. KEITIMO PRIEŽASTIS (JEI TAIKOMA)	
KVAL. PATV. DOK. NR.			STATINIO PROJEKTO PAVADINIMAS AUTOMOBILIŲ STOVĖJIMO AIKŠTELIŲ ESANČIŲ SODŲ G. 14, SODŲ G. 16, SODŲ G. 18, SODŲ G. 20, ŽASLIŲ G. 68, ROŽIŲ G. 1 PRIE DAUGIABUČIŲ GYVENAMŲJŲ NAMŲ ŽIEŽMARIOUSE STATYBOS PROJEKTAS
			STATINIO NUMERIS IR PAVADINIMAS AUTOMOBILIŲ STOVĖJIMO AIKŠTELĖS ŽIEŽMARIOUSE, SODŲ G. 14 STATYBOS PROJEKTAS
PAREIGOS	V. PAVARDĖ	PARAŠAS	BRĖŽINIO PAVADINIMAS
SPV			DANGŲ, EISMO ORGANIZAVIMO IR SUVESTINIS INŽINERINIŲ TINKLŲ PLANAS M 1:200
SPDV			LAI DA
UŽSAKOVAS			0
LT	KAIŠIADORIŲ RAJONO SAVIVALDYBĖS ADMINISTRACIJA Katedros g. 4, LT-56121 Kaišiadorys		BRĖŽINIO ŽYMUO
			2024-00-SPP-PP-01.B-01
			LAPAS
			LAPŲ
			1
			1




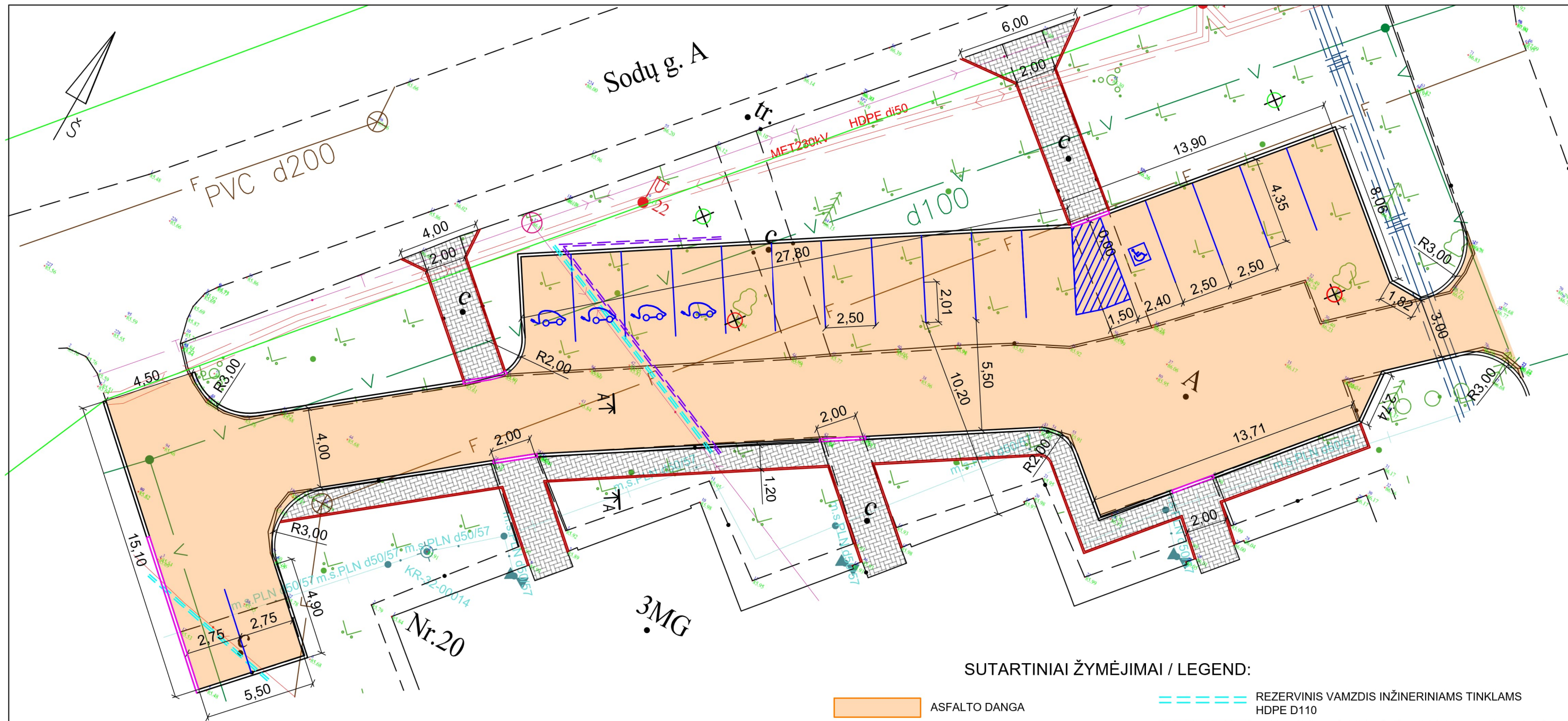
- SUTARTINIAI ŽYMĖJIMAI / LEGEND:**
- ASFALTO DANGA
 - BETONINIŲ TRINKELIŲ DANGA
 - VEJOS BORTAS
 - KELIO BORTAS H-10 CM
 - NUŽEMINTAS KELIO BORTAS H-0 CM
 - HORIZONTALUS DANGOS ŽENKLINIMAS
 - REZERVINIS VAMZDIS INŽINERINIAMS TINKLAMS HDPE D110
 - REZERVINIS VAMZDIS NUMATOMOMS ELEKTROMOBILIŲ ĮKROVIMO STOTELĖMS HDPE D110
 - VEJA
 - X ŠALINAMAS MENKAVERTIS MEDIS
 - X PERSODINAMAS IŠKASTAS MEDIS ARBA PASODINAMAS NAUJAS NE MAŽESNIO NEI 15 CM SKERSMENS KAMIENU
 - SODŲ G. SKLYPO RIBA

**DANGŲ KONSTUKCIJOS DETALĖ M 1:50
PJŪVIS A-A**

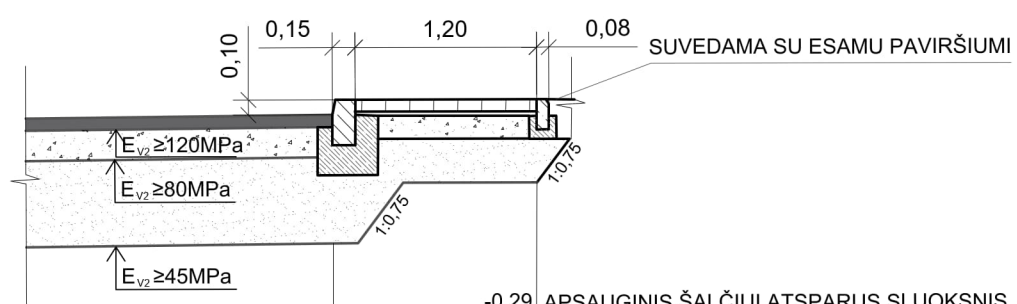


APSAUGINIS ŠALČIUI ATSPARUS SLUOKSNIS	-0,57	-0,29	APSAUGINIS ŠALČIUI ATSPARUS SLUOKSNIS
SKALDOS PAGRINDO SL. IŠ NESURIŠTOJO MIŠINIO 0/45	-0,20	-0,15	SKALDOS PAGRINDO SL. IŠ NESURIŠTOJO MIŠINIO 0/45
ASFALTO PAGRINDO - DANGOS SLUOKSNIS IŠ MIŠINIO AC 16 PD	-0,08	-0,03	PASLUOKSNIS IŠ NESURIŠTOJO MIŠINIO 0/4
		-0,08	BETONINĖS TRINKELĖS

0	2024-12	STATYBOS LEIDIMUI, KONKURSUI IR STATYBAI	
LAIDA	IŠLEIDIMO DATA	LAIDOS STATUSAS. KEITIMO PRIEŽASTIS (JEI TAIKOMA)	
KVAL. PATV. DOK. NR.		STATINIO PROJEKTO PAVADINIMAS AUTOMOBILIŲ STOVĖJIMO AIKŠTELIŲ ESANČIŲ SODŲ G. 14, SODŲ G. 16, SODŲ G. 18, SODŲ G. 20, ŽASLIŲ G. 68, ROŽIŲ G. 1 PRIE DAUGIABUČIŲ GYVENAMŲJŲ NAMŲ ŽIEŽMARIUOSE STATYBOS PROJEKTAS	
		STATINIO NUMERIS IR PAVADINIMAS AUTOMOBILIŲ STOVĖJIMO AIKŠTELĖS ŽIEŽMARIUOSE, SODŲ G. 18 STATYBOS PROJEKTAS	
PAREIGOS	V. PAVARDĖ	PARAŠAS	BRĖŽINIO PAVADINIMAS
SPV			DANGŲ, EISMO ORGANIZAVIMO IR SUVESTINIS INŽINERINIŲ TINKLŲ PLANAS M 1:200
SPDV			LAIDA
UŽSAKOVAS			0
LT	KAIŠIADORIŲ RAJONO SAVIVALDYBĖS ADMINISTRACIJA Katedros g. 4, LT-56121 Kaišiadorys	BRĖŽINIO ŽYMUO	LAPAS
		2024-00-SPP-PP-01.B-03	LAPŲ
			1
			1



DANGŲ KONSTUKCIJOS DETALĖ M 1:50
PJŪVIS A-A



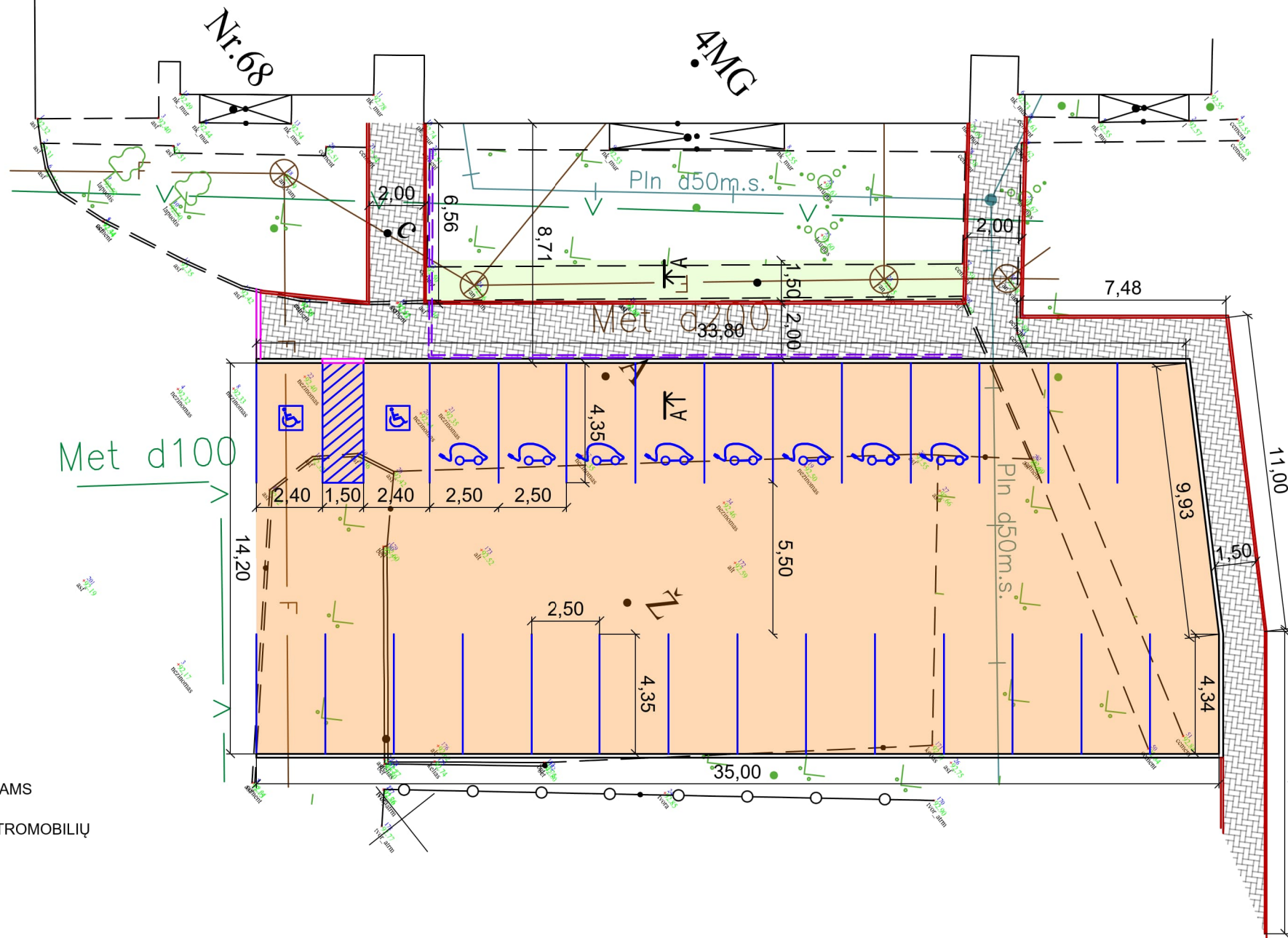
APSAUGINIS ŠALČIUI ATSPARUS SLUOKSNIS	-0,57	-0,29 APSAUGINIS ŠALČIUI ATSPARUS SLUOKSNIS	
SKALDOS PAGRINDO SL. IŠ NESURIŠTOJO MIŠINIO 0/45	-0,20	-0,15 SKALDOS PAGRINDO SL. IŠ NESURIŠTOJO MIŠINIO 0/45	
ASFALTO PAGRINDO - DANGOS SLUOKSNIS IŠ MIŠINIO AC 16 PD	-0,08	-0,03 PASLUOKSNIS IŠ NESURIŠTOJO MIŠINIO 0/4	
		-0,08 BETONINĖS TRINKELĖS	

SUTARTINIAI ŽYMĖJIMAI / LEGEND:

- ASFALTO DANGA
- BETONINIŲ TRINKELIŲ DANGA
- VEJOS BORTAS
- KELIO BORTAS H-10 CM
- NUŽEMINTAS KELIO BORTAS H-0 CM
- HORIZONTALUS DANGOS ŽENKLINIMAS
- SODŲ G. SKLYPO RIBA
- REZERVINIS VAMZDIS INŽINERINIAMS TINKLAMS HDPE D110
- REZERVINIS VAMZDIS NUMATOMOMS ELEKTROMOBILIŲ ĮKROVIMO STOTELĖMS HDPE D110
- VEJA
- ŠALINAMAS MENKAVERTIS MEDIS
- PERSODINAMAS IŠKASTAS MEDIS ARBA PASODINAMAS NAUJAS NE MAŽESNIO NEI 15 CM SKERSMENS KAMIENU

0	2024-12	STATYBOS LEIDIMUI, KONKURSIUI IR STATYBAI	
LAIDA	IŠLEIDIMO DATA	LAIDOS STATUSAS. KEITIMO PRIEŽASTIS (JEI TAIKOMA)	
KVAL. PATV. DOK. NR.		STATINIO PROJEKTO PAVADINIMAS AUTOMOBILIŲ STOVĖJIMO AIKŠTELIŲ ESANČIŲ SODŲ G. 14, SODŲ G. 16, SODŲ G. 18, SODŲ G. 20, ŽASLIŲ G. 68, ROŽIŲ G. 1 PRIE DAUGIABUČIŲ GYVENAMŲJŲ NAMŲ ŽIEŽMARIOSE STATYBOS PROJEKTAS	
		STATINIO NUMERIS IR PAVADINIMAS AUTOMOBILIŲ STOVĖJIMO AIKŠTELĖS ŽIEŽMARIOSE, SODŲ G. 20 STATYBOS PROJEKTAS	
PAREIGOS	V. PAVARDĖ	PARAŠAS	BRĖŽINIO PAVADINIMAS
SPV			DANGŲ, EISMO ORGANIZAVIMO IR SUVESTINIS INŽINERINIŲ TINKLŲ PLANAS M 1:200
SPDV			LAIDA
LT	UŽSAKOVAS KAIŠIADORIŲ RAJONO SAVIVALDYBĖS ADMINISTRACIJA Katedros g. 4, LT-56121 Kaišiadorys		BRĖŽINIO ŽYMUO 2024-00-SPP-PP-01.B-04
			LAPAS
			LAPŲ
			1
			1

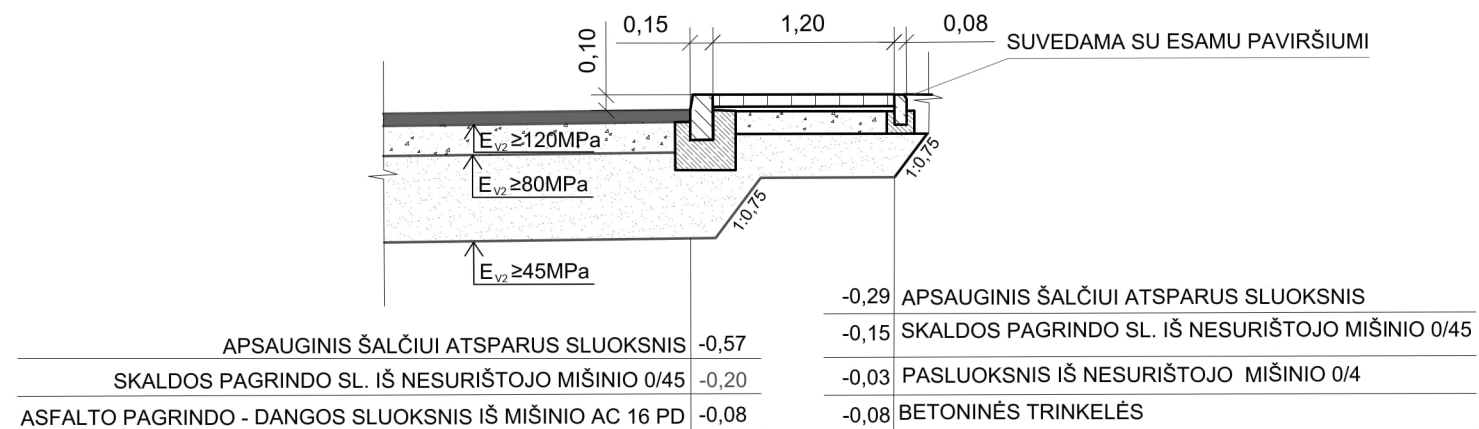
ESAMOS AUTOMOBILIŲ STOVĖJIMO VIETOS



SUTARTINIAI ŽYMĖJIMAI / LEGEND:

- ASFALTO DANGA
- BETONINIŲ TRINKELIŲ DANGA
- VEJOS BORTAS
- KELIO BORTAS H-10 CM
- NUŽEMINTAS KELIO BORTAS H-0 CM
- HORIZONTALUS DANGOS ŽENKLINIMAS
- REZERVINIS VAMZDIS INŽINERINIAMS TINKLAMS HDPE D110
- REZERVINIS VAMZDIS NUMATOMOMS ELEKTROMOBILIŲ ĮKROVIMO STOTELĖMS HDPE D110
- VEJA

DANGŲ KONSTUKCIJOS DETALĖ M 1:50
PJŪVIS A-A



0	2024-12	STATYBOS LEIDIMUI, KONKURSUI IR STATYBAI		
LAIDA	IŠLEIDIMO DATA	LAIDOS STATUSAS. KEITIMO PRIEŽASTIS (JEI TAIKOMA)		
KVAL. PATV. DOK. NR.			STATINIO PROJEKTO PAVADINIMAS AUTOMOBILIŲ STOVĖJIMO AIKŠTELIŲ ESANČIŲ SODŲ G. 14, SODŲ G. 16, SODŲ G. 18, SODŲ G. 20, ŽASLIŲ G. 68, ROŽIŲ G. 1 PRIE DAUGIABUČIŲ GYVENAMŲJŲ NAMŲ ŽIEŽMARIUOSE STATYBOS PROJEKTAS	
		STATINIO NUMERIS IR PAVADINIMAS AUTOMOBILIŲ STOVĖJIMO AIKŠTELĖS ŽIEŽMARIUOSE, ŽASLIŲ G. 68 STATYBOS PROJEKTAS		
	PAREIGOS	V. PAVARDĖ	PARAŠAS	BRĖŽINIO PAVADINIMAS
	SPV			DANGŲ, EISMO ORGANIZAVIMO IR SUVESTINIS INŽINERINIŲ TINKLŲ PLANAS M 1:200
	SPDV			LAIDA
				0
LT	UŽSAKOVAS KAIŠIADORIŲ RAJONO SAVIVALDYBĖS ADMINISTRACIJA Katedros g. 4, LT-56121 Kaišiadorys		BRĖŽINIO ŽYMUO	LAPAS
			2024-00-SPP-PP-01.B-05	LAPŲ
				1
				1

