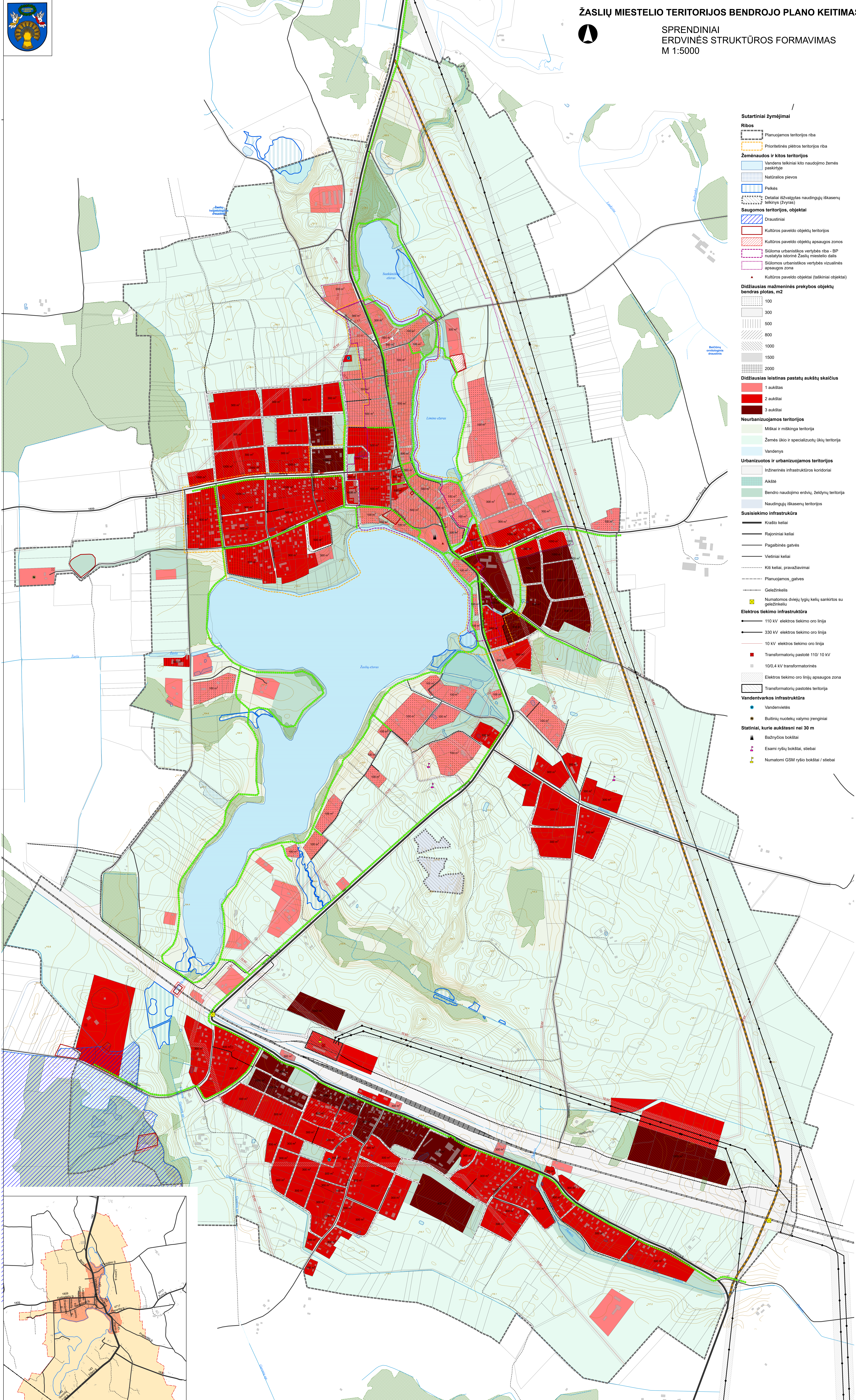




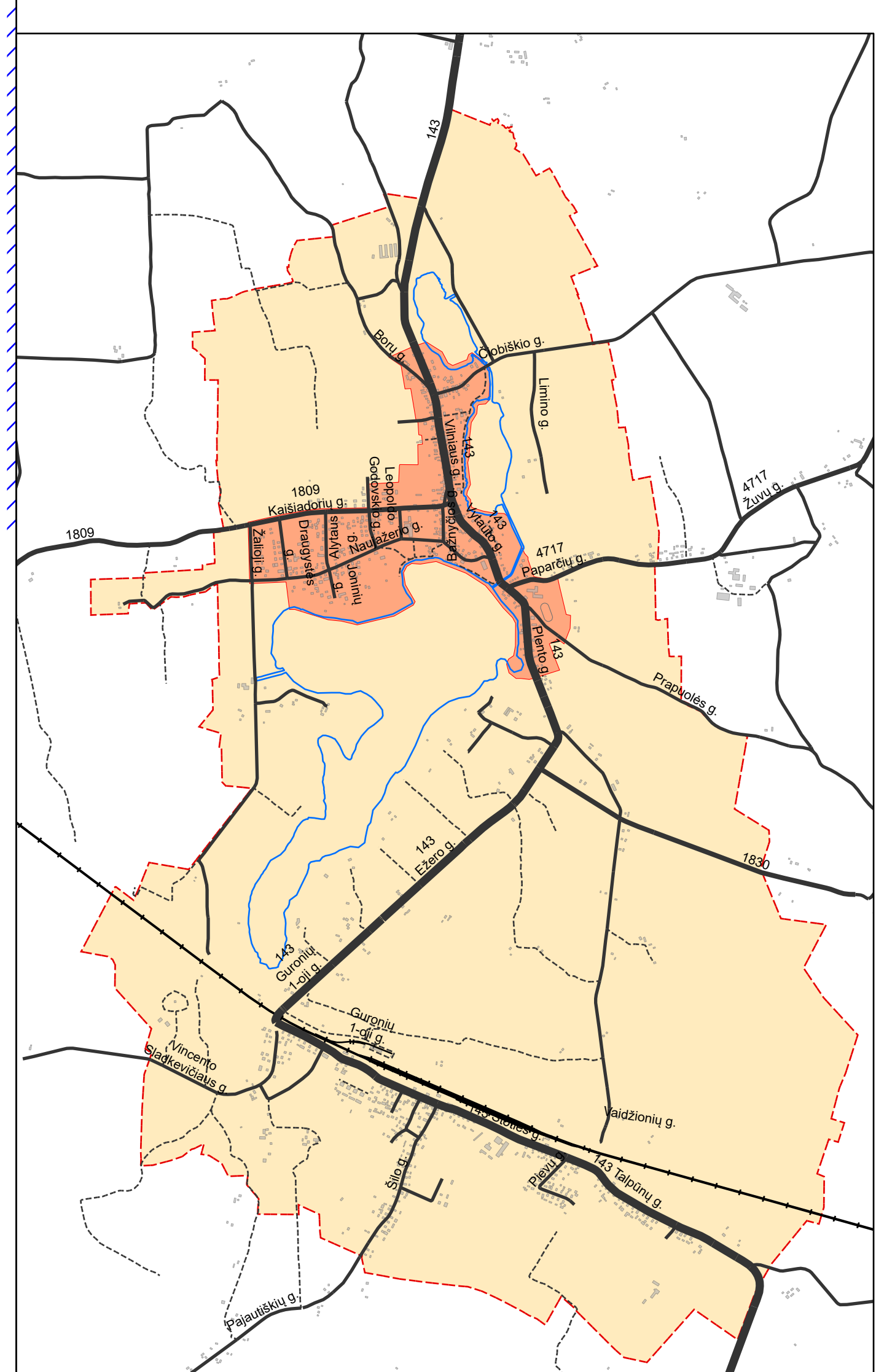
ŽASLIŲ MIESTELIO TERITORIJOS BENDROJO PLANO KEITIMAS



SPRENDINIAI
ERDVINĖS STRUKTŪROS FORMAVIMAS
M 1:5000

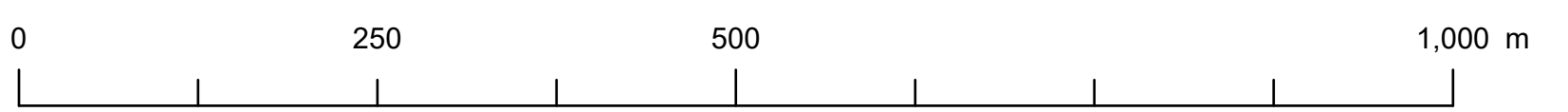


- Sutartiniai žymėjimai**
- Ribos**
- Planuojamos teritorijos riba
 - Prioritetinės plėtros teritorijos riba
- Žemėnaudos ir kitos teritorijos**
- Vandens telkiniai kito naudojimo žemės paskirtyje
 - Natūralios pievos
 - Peikės
 - Detaliai išsivertęs naudingųjų iškasenų telkinys (žvyras)
- Saugomos teritorijos, objektai**
- Draustiniai
 - Kultūros paveldo objektų teritorijos
 - Kultūros paveldo objektų apsaugos zonos
 - Siūloma urbanistikos vertybės riba - BP nustatyta istorinė Zaslių miestelio dalis
 - Siūlomos urbanistikos vertybės vizualinės apsaugos zona
 - Kultūros paveldo objektai (taškiniai objektai)
- Didžiausias mažmeninės prekybos objektų bendras plotas, m2**
- 100
 - 300
 - 500
 - 800
 - 1000
 - 1500
 - 2000
- Didžiausias leistinas pastatų aukštų skaičius**
- 1 aukštas
 - 2 aukštai
 - 3 aukštai
- Neurbanizuojamos teritorijos**
- Mėškaliai ir miškinga teritorija
 - Žemės ūkio ir specializuotų ūkių teritorija
 - Vandenys
- Urbanizuotos ir urbanizuojamos teritorijos**
- Inžinerinės infrastruktūros koridoriai
 - Aukštė
 - Bendro naudojimo erdvių, želdynų teritorija
 - Naudingųjų iškasenų teritorijos
- Susisiekimo infrastruktūra**
- Krašto keliai
 - Rajoniniai keliai
 - Pagalbinės gatvės
 - Vietiniai keliai
 - Kiti keliai, pravažiavimai
 - Planuojamos gatvės
 - Geležinkelis
 - Numatomos dviejų lygių kelių sankirtos su geležinkeliu
- Elektrės tiekimo infrastruktūra**
- 110 kV elektrės tiekimo oro linija
 - 330 kV elektrės tiekimo oro linija
 - 10 kV elektrės tiekimo oro linija
 - Transformatorių pastotė 110/10 kV
 - 100/4 kV transformatorinės
 - Elektrės tiekimo oro linijų apsaugos zona
 - Transformatorių pastotės teritorija
- Vandentvarkos infrastruktūra**
- Vandenvietės
 - Butinių nuotekų valymo įrenginiai
- Statiniai, kurie aukštesni nei 30 m**
- Bažnyčios bokštai
 - Esami ryšių bokštai, stebai
 - Numatomi GSM ryšių bokštai / stebai



TERITORIJŲ PRIORITETO SCHEMA
M 1:25 000

- Sutartiniai žymėjimai**
- Neprioritetinė teritorija
 - Prioritetinės plėtros teritorija



UAB „Elberta“				ŽASLIŲ MIESTELIO TERITORIJOS BENDROJO PLANO KEITIMAS	
A.1397	IV	E. Ramanauskas		SPRENDINIŲ KONKRETIZAVIMAS	Dok. Nr.
3502	Arch.	N. Štopenaitis			
	Arch.	I. Karalius			
				ERDVINĖS STRUKTŪROS FORMAVIMAS M 1:5000	S-4
Teritorijos planavimo įgijimo: VERTINĖS ĮGYJIMO				UAB „Elberta“	2025
Teritorijos planavimo dokumento rūšis: PLANAVIMO DOKUMENTAS				UAB „Elberta“	2025
				UAB „Elberta“	2025