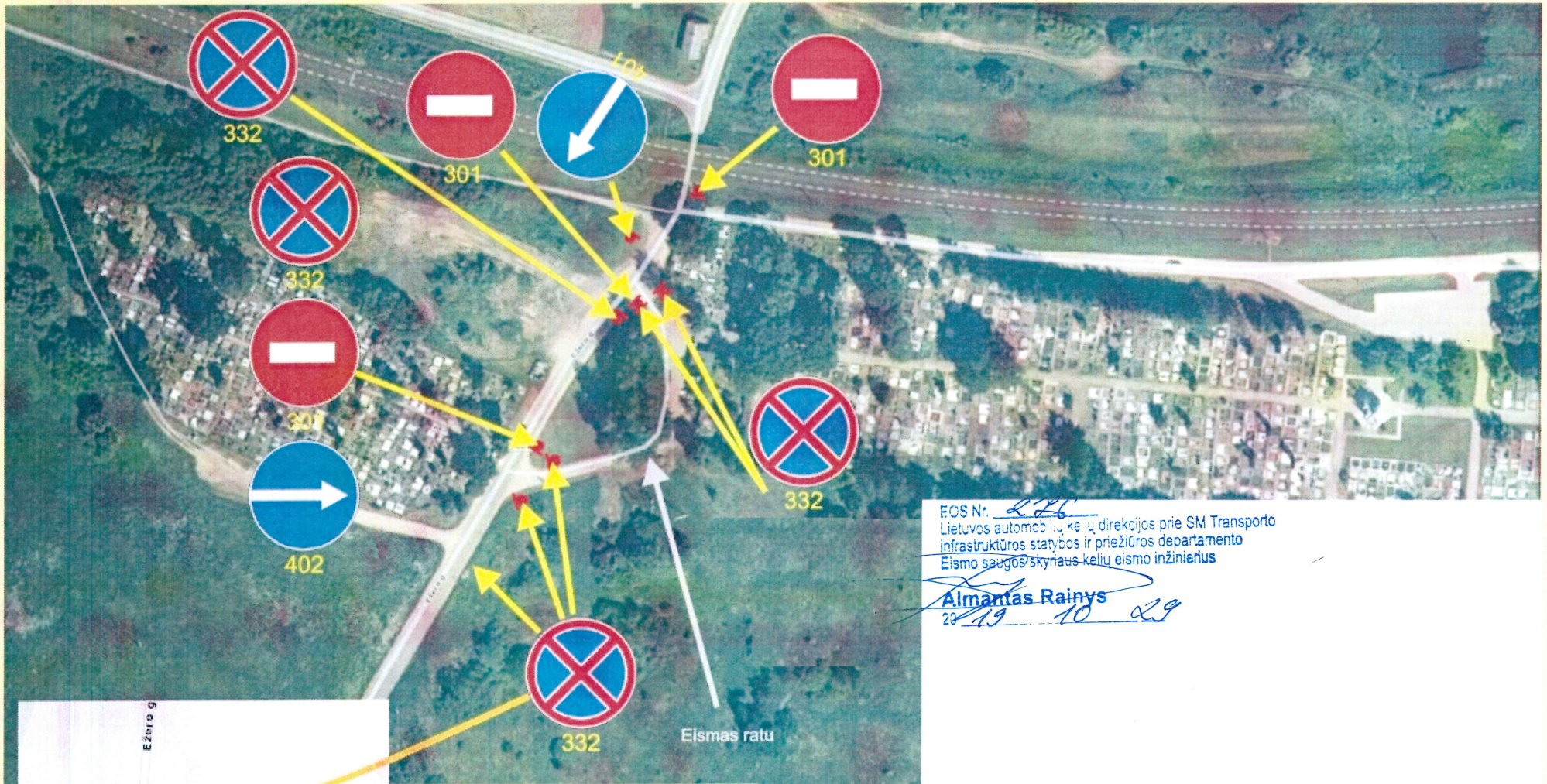


# Eismo ribojimo schema Kaišiadorių mieste

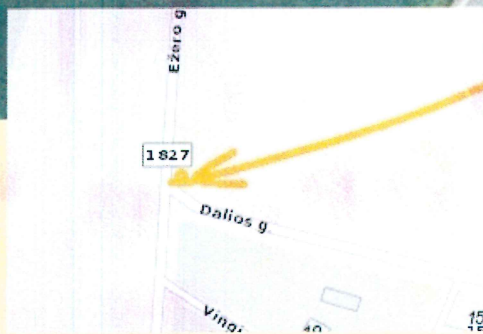
2019-11-01 nuo 8.00 iki 20.00 val.

Kelias Nr. 1827 Kiemeliai–Gudiena ruože nuo 0,9 iki 1,5 km



EOS Nr. 2226  
Lietuvos automobilių kelių direkcijos prie SM Transporto  
infrastruktūros statybos ir priežiūros departamento  
Eismo saugos/skyneus-keliu eismo inžinierius

Almantas Rainys  
2019 10 29



**PASTABA:** Kello ženklai prieštaraujantys šiai schemai uždengiami arba nuimami

Atsakingas asmuo: UAB Kaišiadorių butų ūkis  
I tarnybos viršininkas Saulius Janonis  
Tel. Nr. (8 656) 01713