

MB „Eterna“  
Zietelos g. 3,  
Vilnius  
Tel. +370 626 32182  
El. paštas: info@elterna.lt  
www.elterna.lt



STATYTOJAS /  
UŽSAKOVAS

UAB SUNVESTA

OBJEKTO PAVADINIMAS

KITOS PASKIRTIES INŽINERINIO STATINIO (SAULĖS ŠVIOSOS  
ENERGIJOS ELEKTRINĖS), ŽEMĖS SKLYPE KAD. NR. 4918/0001:77,  
STATYBOS PROJEKTAS

OBJEKTO ADRESAS

KAIŠIADORIŲ M. K.V. KAIŠIADORYS, KAD. NR. 4918/0001:77

STATINIO KATEGORIJA

NEYPATINGASIS STATINYS

SĄLYGŲ NUMERIS

GAM23-38058

STATYBOS RŪŠIS

NAUJA STATYBA

PROJEKTO NUMERIS

ELT-20230105/01

PROJEKTO LAIDA,  
DATA

0  
2024-10

PROJEKTAVIMO STADIJA

PROJEKTINIAI PASIŪLYMAI

41096


PROJEKTO VADOVAS

T. ANDRIUŠKEVIČIUS

(PARAŠAS)

## BYLOS SUDĖTIES ŽINIARAŠTIS

DOKUMENTO ŽYMUO	LAPŲ SK.	LAIDA	DOKUMENTO PAVADINIMAS	PASTABOS
<b>TEKSTINIAI DOKUMENTAI</b>				
ELT-20230105/01-XX-PP.DŽ	1	0	Bylos segtuvo sudėties žiniaraštis	
ELT-20230105/01-XX-PP.AR	12	0	Bendras aiškinamasis raštas	
<b>PRIEDAI</b>				
	2		Projektinių pasiūlymų rengimo užduotis	
<b>BRĖŽINIAI</b>				
ELT-20230105/01-XX-PP-B01	1	0	Situacijos schema	
ELT-20230105/01-XX-PP-B02	1	0	Sklypo sutvarkymo, aukščių ir nužymėjimo planas M1:1000	
ELT-20230105/01-XX-PP-B03	1	0	A tipo saulės elektrinės modulių įrenginio (modulių stalai 2x14) planas, fasadai A-B ir Pjūvis 1-1	
ELT-20230105/01-XX-PP-B04	1	0	B tipo saulės elektrinės modulių įrenginio (modulių stalai 2x7) planas, fasadai A-B ir Pjūvis 1-1	
ELT-20230105/01-XX-PP-B05	1	0	Vizualizacija	

 Elterna, MB <a href="mailto:info@elterna.lt">info@elterna.lt</a> <a href="http://www.elterna.lt">www.elterna.lt</a> inžinerinių tinklų projektavimas	ELT-20230105/01-XX-PP.DŽ	LAPAS	LAPŲ	LAIDA
		1	1	0

# 1. PRIVALOMŲJŲ IR PAGRINDINIŲ NORMATYVINIŲ STATYBOS TECHNINIŲ DOKUMENTŲ, KURIAIS VADOVAUJANTIS PARENGTI PROJEKTINIAI PASIŪLYMAI SĄRAŠAS

## Privalomųjų dokumentų projektui rengti sąrašas:

1. Projektinių pasiūlymų rengimo užduotis.
2. Nekilnojamojo turto registro išrašas – pažymėjimas apie nekilnojamojo daikto ir daiktinių teisių į jį įregistravimą nekilnojamojo turto registre.
3. Žemės sklypo planas M1:500.
4. Topografinė nuotrauka.

## Pagrindinių normatyvinių dokumentų, kuriais vadovaujantis atliktas projektas, sąrašas:

1. LR Statybos įstatymas.
2. Žin. 2011, Nr. 62-2936 LR Atsinaujinančių išteklių energetikos įstatymas
3. LRS, Nr.: I-1240 LR Statybos įstatymas
4. LST 1516:2015 Statinio projektas. Bendrieji įforminimo reikalavimai
5. STR 1.01.03:2017 Statinių klasifikavimas
6. STR 1.01.08:2002 Statinio statybos rūšys
7. STR 1.02.01:2017 Statybos dalyvių atestavimo ir teisės pripažinimo tvarkos aprašas
8. STR 1.04.04:2017 Statinio projektavimas, projekto ekspertizė
9. STR 1.05.01:2017 Statybą leidžiantys dokumentai. Statybos užbaigimas. Statybos sustabdymas.
10. Savavališkos statybos padarinių šalinimas. Statybos pagal neteisėtai išduotą statybą leidžiantį dokumentą padarinių šalinimas
11. STR 1.06.01:2016 Statybos darbai. Statinio statybos priežiūra
12. STR 2.01.01(1):2005 Esminis statinio reikalavimas. Mechaninis atsparumas ir pastovumas
13. STR 2.01.01(2):1999 Esminiai statinio reikalavimai. Gaisrinė sauga
14. STR 2.01.01(3):1999 Esminiai statinio reikalavimai. Higiena, sveikata, aplinkos apsauga
15. STR 2.01.01(4):2008 Esminiai statinio reikalavimai. Naudojimo sauga.
16. STR 2.01.06:2009 Statinių apsauga nuo žaibo. Išorinė statinių apsauga nuo žaibo
17. LR Specialiųjų žemės naudojimo sąlygų įstatymo (toliau – SŽNSĮ)
18. LR energetikos ministro 2014-01-28 įsakymu Nr. 1-12 (įsakymo 2017-06-28 redakcija Nr. 1-169) patvirtintos Magistralinio dujotiekio įrengimo ir plėtros taisyklės
19. LR energetikos ministro 2010-07-16 įsakymu Nr. 1-213 (įsakymo 2019-12-18 redakcija Nr. 1-332) patvirtintos Magistralinių dujotiekių apsaugos taisyklės
20. EĮIT - “Elektros įrenginių įrengimo taisyklės. Elektros linijų ir instaliacijos taisyklės. Elektros įrenginių relinės apsaugos ir automatikos įrengimo taisyklės. Skirstyklų ir pastočių elektros įrenginių įrengimo taisyklės.“Vilnius 2012
21. Elektrinių ir elektros tinklų eksploatavimo taisyklės, 2001 12 21.
22. Saugos ir sveikatos taisyklė sstatyboje DT 5-00 (Lietuvos Respublikos vyriausiojo valstybinio darbo inspektoriaus 2011 06 21 įsakymu Nr. V-131);
23. Želdinių apsaugos, vykdant statybos darbus, taisyklės.

0	2024-10	STATYBAS LEIDŽIANČIAM DOKUMENTUI GAUTI (STATYBAI)		
LAIDA	DATA	LAIDOS STATUSAS, KEITIMŲ PRIEŽASTIS (JEI TOKIA TAIKOMA)		
KVAL. PATV. DOK. NR.	 Elterna, MB <a href="mailto:info@elterna.lt">info@elterna.lt</a> <a href="http://www.elterna.lt">www.elterna.lt</a> inžinerinių tinklų projektavimas		STATINIO PROJEKTO PAVADINIMAS: KITOS PASKIRTIES INŽINERINIO STATINIO (SAULĖS ŠVIESOS ENERGIJOS ELEKTRINĖS), ŽEMĖS SKLYPE KAD. NR. 4918/0001:77, STATYBOS PROJEKTAS	
41096	SPV	T. Andriuškevičius	DOKUMENTO PAVADINIMAS:	
A 1582	SPDV	T. Kartočienė		
			AIŠKINAMASIS RAŠTAS	
LT	UŽSAKOVAS (STATYTOJAS):		DOKUMENTO ŽYMUO:	
UAB Sunvesta			ELT-20230105/01-XX-PP.AR	
			LAPAS	LAPŲ
			1	10

## 2. PROJEKTUI PARENGTI NAUDOTOS KOMPIUTERINĖS PROGRAMINĖS ĮRANGOS SĄRAŠAS:

Eil. Nr.	Programinė įranga
1.	Microsoft Office
2.	NANOCAD
3.	PDFill PDF tools
4.	Signa

## 3. AIŠKINAMASIS RAŠTAS

### BENDRIEJI DUOMENYS

**Objektas:** Kitos paskirties inžinerinio statinio (saulės šviesos energijos elektrinės), žemės sklype kad. Nr. 4918/0001:77, Kaišiadorys, statybos projektas.

**Adresas:** Kaišiadorių m. k.v. Kaišiadorys, kad. Nr. 4918/0001:77

**Statinio pagriindinė naudojimo paskirtis:** Kitos paskirties inžinerinis statinys;

**Statybos rūšis:** naujo statinio statyba, vadovaujantis STR 1.01.08:2002 "Statinio statybos rūšys", V skyriumi.

**Žemės sklypas:** Kad. Nr. 4918/0001:77;

**Statinio kategorija:** neypatingasis statinys.

**Projekto stadija:** po projektinių pasiūlymų projektavimas vykdomas vienu etapu - techninis darbo projektas.

**Projekto etapas:** projektiniai pasiūlymai.

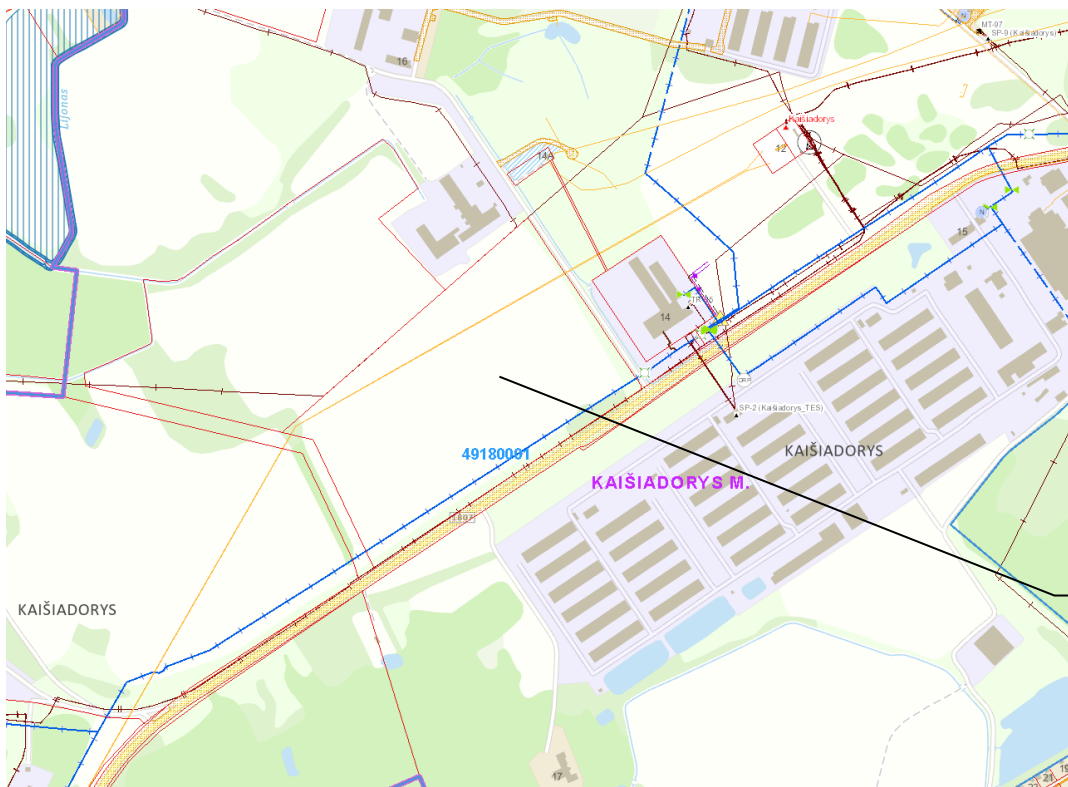
**Projekto rengimo pagrindas** - projektas rengiamas remiantis Statytojo ir Projektuotojo projektavimo paslaugų sutartimi, patvirtinta projektinių pasiūlymų užduotimi, Statybos įstatymu ir kitais privalomaisiais projekto rengimo normatyviniais dokumentais.

### ESAMA SITUACIJA

#### Statinio statybos vieta

Sklypas, kuriame planuojama projektuoti kitos paskirties inžinerinį statinį – saulės šviesos energijos elektrinę – iki 5000 kW galios, išsidėstęs palei Paukštininkų g., kuri dubliuojasi su rajoniniu keliu Nr. 1807 Kaišiadorys – Antakalnis, Kaišiadorių mieste. Sklypas ribojasi su minėta gatve pietrytinėje pusėje. Pietinėje ir pietvakarinėje pusėse ribojasi su neužstatytomis teritorijomis. Vakaruose sklypas ribojasi su Lijono upeliu. Šiaurinėje pusėje palei sklypo ribą eina geležinkelio linija. Bendrai kaimyniniuose sklypuose dominuoja pramonės ir sandėliavimo pastatai, pavienis sodybinis užstatymas.

 inžinerinių tinklų projektavimas	Elterna, MB <a href="mailto:info@elterna.lt">info@elterna.lt</a> <a href="http://www.elterna.lt">www.elterna.lt</a>	ELT-20230105/01-XX-PP.AR			LAPAS	LAPŲ	LAIDA
		2	10	0			



Objekto

[www.geoportal.lt](http://www.geoportal.lt)



Objekto vieta

[www.regia.lt](http://www.regia.lt)

LAPAS	LAPŲ	LAIDA
3	10	0

**Žemės sklypo duomenys. Specialiosios žemės ir miško naudojimo sąlygos. Kitos daiktinės teisės:**

Žemės sklypo rodikliai: Unikalus Nr. Kadastrinis Nr. Pagrindinė tikslinė naudojimo paskirtis Žemės sklypo naudojimo būdas	4400-6295-0067 4918/0001:77 Kita Susisiekimo ir inžinerinių komunikacijų aptarnavimo objektų teritorijos
Žemės sklypo plotas	147 190 m <sup>2</sup>
Elektroninių ryšių tinklų elektroninių ryšių infrastruktūros apsaugos zonos;	2323 m <sup>2</sup>
Elektros tinklų apsaugos zonos;	561 m <sup>2</sup>
Elektros tinklų apsaugos zonos;	36
Elektros tinklų apsaugos zonos;	482 m <sup>2</sup>
Elektros tinklų apsaugos zonos;	4645 m <sup>2</sup>
Elektros tinklų apsaugos zonos;	27 m <sup>2</sup>
Elektros tinklų apsaugos zonos;	107 m <sup>2</sup>
Skirstomųjų dujotiekių apsaugos zonos;	1022 m <sup>2</sup>
Pastatų, kuriuose laikomi ūkiniai gyvūnai, su esančiais prie jų mėšlo ir srutų kaupimo įrenginiai ar be jų, sanitarinės apsaugos zonos <b>UAB "Infraplanas"; 2023-05-23 UAB 'Girelės paukštynas' dedeklių vištų paukštyno plėtros poveikio aplinkai vertinimo ataskaita parengta Infraplanas, UAB Nr. 5 versija</b>	86 981 m <sup>2</sup>
Pastatų, kuriuose laikomi ūkiniai gyvūnai, su esančiais prie jų mėšlo ir srutų kaupimo įrenginiai ar be jų, sanitarinės apsaugos zonos <b>Aplinkos apsaugos agentūra; 2017-01-18 Dėl AB Kaišiadorių paukštyno modernizavimo ir gamybinių pajėgumų didinimo poveikio aplinkai vertinimo programos tvirtinimo Nr. Nr. (28.1)-A4-609</b>	147 190 m <sup>2</sup>

**Klimato sąlygos ir reljefas**

Projektuojamas statinys priskiriamas I vėjo apkrovos rajonui, kur vėjo greičio pagrindinė ataskaitinė reikšmė 24 m/s.

Pagal vietovės tipą statinio teritorija priklauso „B“ tipui (miestų teritorijos, miškų masyvai ir kitos vietovės, kurios yra tolygiai užstatytos aukštesnėmis kaip 10 m kliūtimis).

Sniego apkrovų rajonas – I, sniego antžeminė apkrova 1,2 kN/m<sup>2</sup>.

 Elterna, MB <a href="mailto:info@elterna.lt">info@elterna.lt</a> <a href="http://www.elterna.lt">www.elterna.lt</a> inžinerinių tinklų projektavimas	ELT-20230105/01-XX-PP.AR		
	LAPAS 4	LAPŲ 10	LAIDA 0

Teritorija kalvota, reljefas leidžiasi iš pietvakarių į šiaurės rytus. Sklypo dalyje, kurioje planuojama saulės energijos elektrinė paviršiaus altitudė kinta nuo apytikriai 99,70 iki 93,30.

#### Apželdinimas.

Sklypo dalyje, kurioje planuojama statyti saulės elektrinę esamų želdinių nėra. Pavieniai medžiai, želdynų grupės išsidėstę sklypo pakraštyje - palei Paukštinkų gatvę ir palei esamą griovį iš teritorijos rytinės pusės.

#### Statiniai.

Žemės sklype registruotų statinių nėra. Vadovaujantis nuosavybės dokumentais, topografiniais matavimais, sklypo dalyje, kurioje planuojama saulės elektrinė palei Paukštinkų gatvę pakloti lietaus, dujotiekio, ryšių tinklai. Teritorijos šiaurinėje pusėje nutiesti 110kV galios elektros tinklai (orinė linija). Ties planuojamos teritorijos rytine puse, palei vidaus kelią pakloti vandentiekio tinklai, elektros kabelis ir vidutinio slėgio dujotiekis. Teritoriją nuo vidinio kelio riboja grioviai.

#### Kultūros paveldo vertybės.

Žemės sklypai, kuriuose projektuojami statiniai, nepatenka į kultūros paveldo teritoriją ir apsaugos zoną.

#### Gamtinis karkasas

Pagal LR Nacionalinį kraštovaizdžio tvarkymo planą, saulės elektrinė patenka į teritoriją, kuriai galioja šie reglamentai, **Teritorija nepatenka į ypač saugomo estetinio potencialo arealus.**

#### Brėžinys. 4. Kraštovaizdžio vizualinis estetiškas potencialas:

Pamatiniai vizualinės struktūros tipai: Neraiškios vertikalios sąsklaidos įvairaus pažvelgimo erdvių kraštovaizdis:



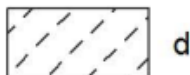
Kraštovaizdžio vertikalioji sąsklaida:

V0 - neraiški vertikalioji sąsklaida  
(lyguminis kraštovaizdis su vieno lygmens videotopais)

Kraštovaizdžio horizontalioji sąsklaida:

H3 - vyraujančių atvirų gerai apžvelgiamų erdvių kraštovaizdis

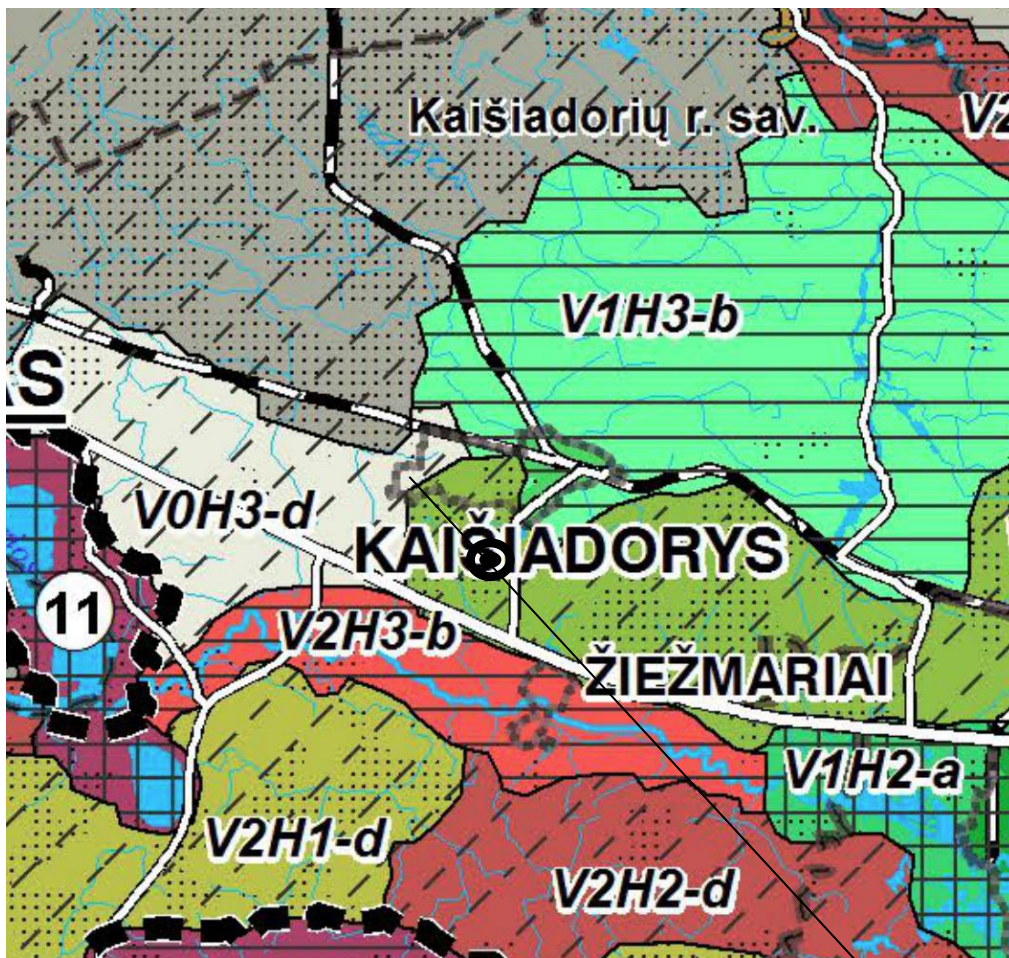
Vizualinis dominavimas kraštovaizdyje:



d - kraštovaizdžio erdvinė struktūra be raiškių vertikalinių ir horizontalių dominančių

----- Miesto administracinė riba

 Elterna, MB <a href="mailto:info@elterna.lt">info@elterna.lt</a> <a href="http://www.elterna.lt">www.elterna.lt</a> inžinerinių tinklų projektavimas	ELT-20230105/01-XX-PP.AR	LAPAS	LAPŲ	LAIDA
		5	10	0



Objekto vieta

**Teritorijų planavimo dokumentai**

Pagal Kaišiadorių miesto teritorijos bendrąjį planą, pagrindinį brėžinį, planuojama teritorija patenka į nustatytus reglamentus:


Funkcinė zonos Nr. / Nagrinėjami rajonai	Spalva	Funkcinė zona	Teritorijos naudojimo tipas	Galimi žemės naudojimo būdai
1.	2.	3.	4.	5.
PV1	[Yellow]	Mažo užstatymo intensyvumo teritorija	GV, PA, SI	G1, K, V, B, I2, E
	[Brown]	Pramonės ir sandėliavimo zona	PR	P, I1, I2, K, B, E
	[Light Green]	Ekstensyviai naudojamų želdynų zona	BZ	B, E, I2
	[Light Blue]	Inžinerinės infrastruktūros koridorių zona	TK	I2
	[Dark Green]	Rekreacinių miškų zonos	MI	M2



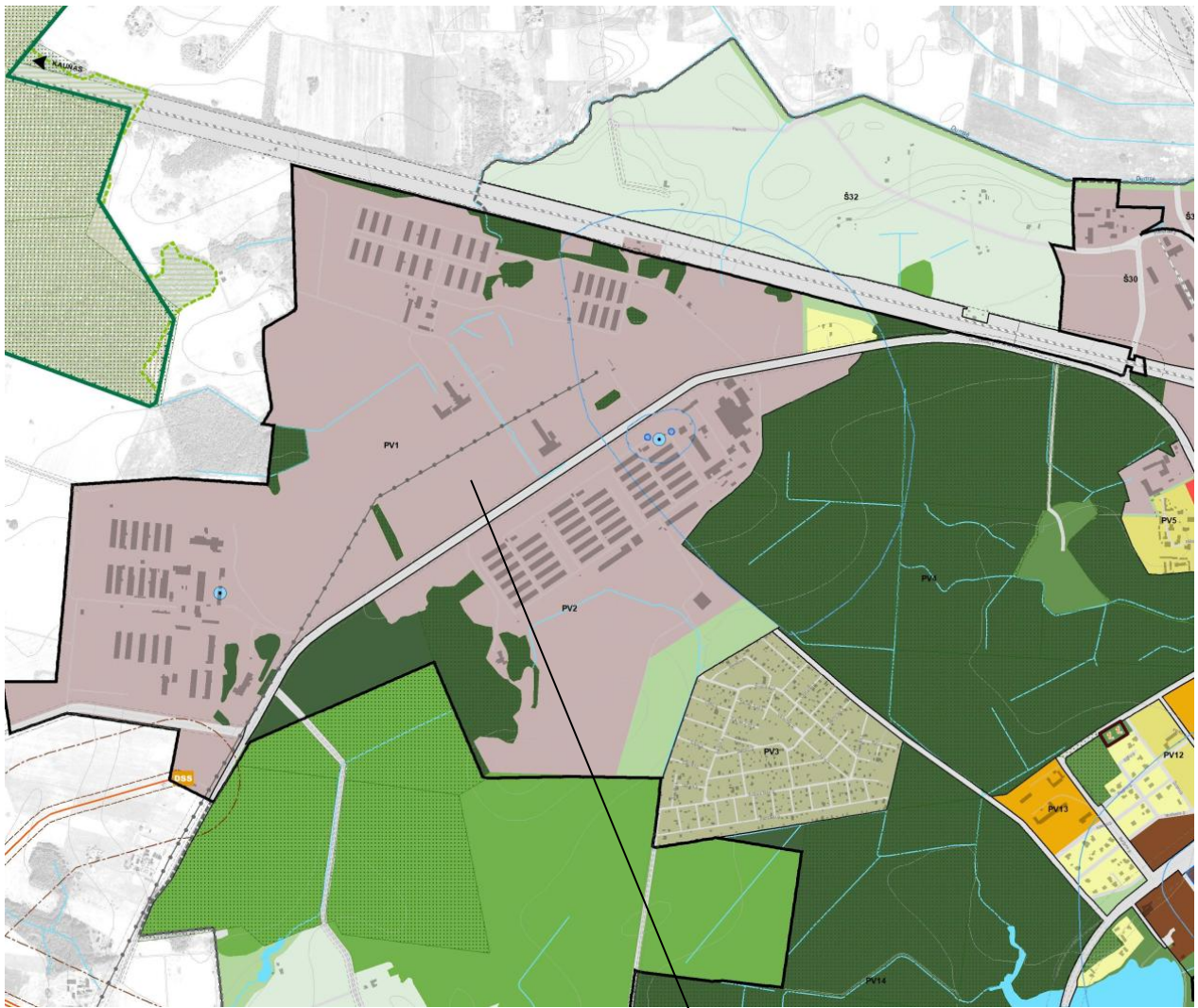
Pagrindinė žemės naudojimo paskirtis / kt. paskirtys	Didžiausias leistinas pastatų aukštis, metrais nuo žemės paviršiaus	Didžiausias leistinas sklypo užstatymo intensyvumas (UI)	Didžiausias leistinas sklypo užstatymo tankis (UT), %	Didžiausias galimas vieno mažmeninės prekybos objekto bendras plotas, kv. m
6.	7.	8.	9.	10.
KT	12	0,4	40	100
KT	20	1,2	80	200
KT	-	-	-	-
KT	-	-	-	-
M	-	-	-	-

Užstatymo tipas	Teritorijos plėtojimo būdas	Įgyvendinimo prioritetas	Reglamentuojamų rajonų svarbiausių režimų numeriai
11.	12.	13.	14.
Vienbutis ir dvibutis užstatymas	Modernizavimas	2	6
Pramonės ir infrastruktūros įmonių kompleksai	Modernizavimas	2	4, 3, 8
-	-	2	6
-	-	-	-
-	-	-	3, 6

## Elektra

 110 kV elektros energijos oro perdavimo linijos

 Elterna, MB <a href="mailto:info@elterna.lt">info@elterna.lt</a> <a href="http://www.elterna.lt">www.elterna.lt</a> inžinerinių tinklų projektavimas	ELT-20230105/01-XX-PP.AR			LAPAS	LAPŲ	LAIDA
				7	10	0



Objekto vieta

## SKLYPO PLANO SPRENDINIAI

### Teritorijos vertikalus planavimas ir lietaus vandens nuvedimas

Teritorijos reljefas nekeičiamas.

Lietaus vandens nuvedimas neplanuojamas.

### Aplinkos tvarkymo, teritorijos apželdinimo ir darbuotojų poilsio zonų įrengimo sprendiniai

Nenumatoma.

### Medžių sodinimas

Nenumatoma.

### Sklypo apšvietimo sprendiniai

Nenumatoma.

### Sklypo aptvėrimo ir apsaugos sprendiniai

Projektuojamos teritorijos perimetru numatoma pinto/regzto tinklo tvora, kurios h-1,80m. Vartai pro kuriuos patenkama į teritoriją – rakinami. Vadovaujantis LR AM "Aplinkosauginiai reikalavimai planuojant, statant ir eksploatuojant saulės šviesos energijos elektrines", tvora projektuojama ne žemiau kaip 0,10–0,20m virš žemės paviršiaus, kad maži gyvūnai galėtų nekliudomai judėti.

## Kelio ženklimas

Nenumatoma.

## Atliekų surinkimo ir tvarkymo sprendiniai

Statybos darbų metu susidariusios atliekos bus tvarkomos vadovaujantis „Statybinių atliekų tvarkymo taisyklėmis“ (LR AM 2006-12-29 įsakymas Nr. D1-637). Statybos proceso metu statybinės atliekos netinkamos naudoti ir perdirbti atliekos (statybinės šiukšlės, kenksmingomis medžiagomis užteršta tara ir pakuotė), išvežamos į sąvartas.

## Automobilių stovėjimo reglamentavimas

Nenumatoma.

## PLANUOJAMŲ STATINIŲ SĄRAŠAS, PAGRINDINĖS CHARAKTERISTIKOS, PASKIRTIS, PRODUKCIJA, GAMYBOS (PASLAUGŲ) AR KITOS PLANUOJAMOS ŪKINĖS VEIKLOS PROGRAMA

Statomoje 4999,82 kW galios saulės elektrinėse numatyti 7042 fotomoduliai po 710 W (7042 x 710 = 4999,82 kW DC pusėje). Numatomi 13 vnt. inverterių Sungrow SG350HX.

Saulės elektrinės prijungimui prie tinklo projektuojami 2 vnt. abonentinių 10/0,8 kV moduliųjų transformatorių. Transitinė MTT-1 su 2500 kVA galios transformatoriumi, kurios 10kV skirstyklą įrengia AB „ESO“ pagal projektą Nr. 23-38058-TP-E bei galinė MGT-2 su 3150 kVA galios transformatoriumi. Kiekviena įrengiama su savų reikių skydu ir kita įranga kuri nurodyta projekto brėžiniuose. MTT-1 prijungiama prie 10 kV oro linijos L-400 iš Kaišiadorių TP (žr. projektą Nr. 23-38058-TP-E). MGT-2 prijungimui prie MTT-1 projektuojama kabelinė linija Al 3x120+16mm<sup>2</sup>, kuri prijungiama MTT-1 10 kV 5-tame skirstyklos narvelyje. MGT-2 derinimo darbai atliekami pagal ELT-20230105/01-XX-TDP-E.TĮ atliktus skaičiavimus.

Fotomoduliai jungiami grupėmis prie 13 inverterių. Inverterių maksimali išėjimo galia AC pusėje 350kW (kai  $\cos\phi = 1$ )

(13 x 350 = 4550 kW AC pusėje). Nuo inverterių iki projektuojamos abonentinės transformatorinės MTT-1 ir MGT-2 klojami 0,8 kV įtampos Al 4x150 mm<sup>2</sup> ir Al 4x240 mm<sup>2</sup> kabeliai aliuminio gyslomis. Pastarieji kabeliai prijungiami prie MTT-1 ir MGT-2 0,8 kV skirstykloje sumontuotų automatiškų jungiklių QF 300A.

Kabelių planai, kabelių montavimo lentelės pateiktos projekto brėžiniuose.

Leistinoji generuoti į skirstomąjį tinklą galią turi būti ribojama iki 4000kW. Tai įgyvendinama per programinius inverterių nustatymus.

Sklypo dalies teritorijoje planuojami kiti statiniai:

- saulės šviesos elektrinė;
- kitos paskirties inžinerinis statinys, privažiavimas;
- kitos paskirties inžinerinis statinys - tvora, kurios h-1,80m.

## INFORMACIJA APIE NUMATOMŲ STATYBOS DARBŲ POVEIKĮ APLINKAI, GYVENTOJAMS, KAIMYBINĖMS TERITORIJOMS

Statybos metu kaimyninių sklypų naudotojai nepatogumų nepatirs, priėjimai ir privažiavimai nebus uždaryti, kaimyninių sklypų įvadiniai inžineriniai tinklai nebus paliesti.

Galimas lokalus oro taršos (dulkių), triukšmo, vibracijos padidėjimas statybos darbų metu, tačiau šis poveikis trumpalaikis ir nebus reikšmingas. Statybos darbai organizuojami dienos metu. Naudojama įranga pagal STR 2.01.08:2003 „Lauko sąlygomis naudojamos įrangos į aplinką skleidžiamo triukšmo valdymas“ reikalavimus.

## APSAUGINIŲ PRIEMONIŲ NUO SMURTO IR VANDALIZMO TRUMPAS APRAŠYMAS

Perimetru numatoma įrengti pinto/regzto tinklo tvorą h-1,80m, rakinamus vartus.

## DUOMENYS APIE PLANUOJAMĄ ŪKINĘ VEIKLĄ

Saulės šviesos energijos generacija.

 Elterna, MB <a href="mailto:info@elterna.lt">info@elterna.lt</a> <a href="http://www.elterna.lt">www.elterna.lt</a> inžinerinių tinklų projektavimas	ELT-20230105/01-XX-PP.AR			LAPAS	LAPŲ	LAIDA
				9	10	0

**BENDRIEJI TECHNINIAI IR PASKIRTIES RODIKLIAI**

<b>Pavadinimas</b>	<b>Mato vienetas</b>	<b>Kiekis</b>	<b>Pastabos</b>
<b>I SKLYPAS</b>			
<b>Skil. Kad. Nr. 4918/0001:77</b>			
1. sklypo plotas	ha	147 190	
2. sklypo užstatymo intensyvumas	%	Esamas	
3. sklypo užstatymo tankis	%	Esamas	
<b>IV INŽINERINIAI TINKLAI</b>			
(Nurodomas kiekvienos paskirties inžinerinių tinklų pavadinimas)			
<b>4.1. Elektros energijos tiekimo tinklai</b>			
<b>Inžinerinių tinklų ilgis:</b>	m		
DC kabelis Cu 1x6		27600	
0,8 kV jėgos kabelis Al 4x150		869	
0,8 kV jėgos kabelis Al 4x240		598	
10 kV jėgos kabelis Al 3x120/16		160	
<b>Elektros tinklų laidininkų skaičius ir skerspjūvis:</b>	vnt.; mm <sup>2</sup>		
DC kabelis Cu 1x6		1; 6	
0,8 kV jėgos kabelis Al 4x150		4; 150	
0,8 kV jėgos kabelis Al 4x240		4; 240	
10 kV jėgos kabelis Al 3x120/16		3; 120/16	
<b>V KITI STATINIAI</b>			
<b>5.1. Saulės šviesos energijos elektrinė</b>			
5.1.1. Saulės šviesos energijos elektrinė	vnt.	7042	Neypatingasis, nauja statyba
5.1.2. Inverterių/keitiklių skaičius	vnt.	13	
5.1.3. Modulinė transformatorinė 2500kVA	vnt.	1	
5.1.4. Modulinė transformatorinė 3150kVA	vnt.	1	
<b>5.2. Kitos paskirties inžinerinis statinys – privažiavimas</b>			
5.2.1. Plotas	m <sup>2</sup>	107,00	Nesudėtingas, nauja statyba
<b>5.3. Kitos paskirties inžinerinis statinys – tvora</b>			
5.3.1. Ilgis	m	1295	Nesudėtingas, nauja statyba
5.3.2. Aukštis	m	1,80	

 Elterna, MB <a href="mailto:info@elterna.lt">info@elterna.lt</a> <a href="http://www.elterna.lt">www.elterna.lt</a> inžinerinių tinklų projektavimas	ELT-20230105/01-XX-PP.AR	LAPAS	LAPŲ	LAIDA
		10	10	0

**PRITARIU**

Kaišiadorių rajono savivaldybės administracija

Pareigos.....Kaišiadorių rajono savivaldybės administracijos

.....Architektūros ir teritorijų planavimo skyriaus

.....vynausioji architektė, vedėja

Parašas.....Asra Stalaučiūskienė

Data.....2024-09-24

**PROJEKTINIŲ PASIŪLYMŲ RENGIMO UŽDUOTIS**

2024 m. rugsėjo 16 d. Nr. 1

1.	INFORMACIJA APIE SUMANYTĄ PROJEKTUOTI STATINĮ:	
	<b>Pavadinimas</b> ( <i>nurodomas techninio projekto pavadinimas</i> )	Kitos paskirties inžinerinio statinio (saulės šviesos energijos elektrinės), žemės sklype kad. Nr. 4918/0001:77, Kaišiadorys, statybos projektas
	<b>Statybos rūšis</b>	Naujo statinio statyba
	<b>Statinio kategorija</b>	Neypatingas statinys
	<b>Statinio pagrindinė naudojimo paskirtis</b>	Kitos paskirties inžinerinis statinys
	<b>Žemės sklypo rodikliai:</b>	
	Adresas	Kaišiadorių m. k.v. Kaišiadorys,
	Unikalus Nr.	4400-6295-10067
	Kadastrinis Nr.	4918/0001:77
	Pagrindinė tiksline naudojimo paskirtis	Kita
	Žemės sklypo naudojimo būdas	Susisiekimo ir inžinerinių komunikacijų aptarnavimo objektų teritorijos
	Žemės sklypo plotas	147 190 m <sup>2</sup>
	<b>Projektuojamo statinio rodikliai:</b>	
	Pagrindinė tiksline naudojimo paskirtis:	Kitos paskirties inžinerinis statinys
	Statiniai:	Saulės šviesos energijos elektrinė
	Elektrinių galia:	5,0 MW
	<b>Statytojas (užsakovas):</b>	UAB Sunvesta, į.k. 306546703, Vakario g. 40-2, Galgių k., Vilniaus r.
2.	PROJEKTINIŲ PASIŪLYMŲ PASKIRTIS: ( <i>rekomendacinė</i> )	
	- išreikšti Statytojo (užsakovo) sumanyto projektuoti statinio architektūros ir kitų pagrindinių sprendinių idėja	
3.	PROJEKTINIŲ PASIŪLYMŲ SUDĖTIS:	
	3.1. Aiškinamasis raštas; 3.2. Sklypo plano su gretima urbanistine aplinka schema; 3.3. Statinio projektinių pasiūlymų vaizdinė informacija.	
4.	STATYTOJO (UŽSAKOVO) PATEIKIAMAI DOKUMENTAI: ( <i>rekomendaciniai</i> )	
	4.1. Nekilnojamojo turto registro išrašas; 4.2. Žemės sklypo planas; 4.3. Statinio statybos sklypo inžinerinių tinklų ir susisiekimo komunikacijų trasų inžinerinių topografinių tyrinėjimų dokumentas (ne senesnė kaip 3 metų skaitmeninė topografinė geodezinė nuotrauka); 4.4. Kiti dokumentai ir duomenys atsižvelgiant į numatomo projektuoti statinio specifiką.	
5.	KITI DUOMENYS:	

Statytojas (užsakovas):

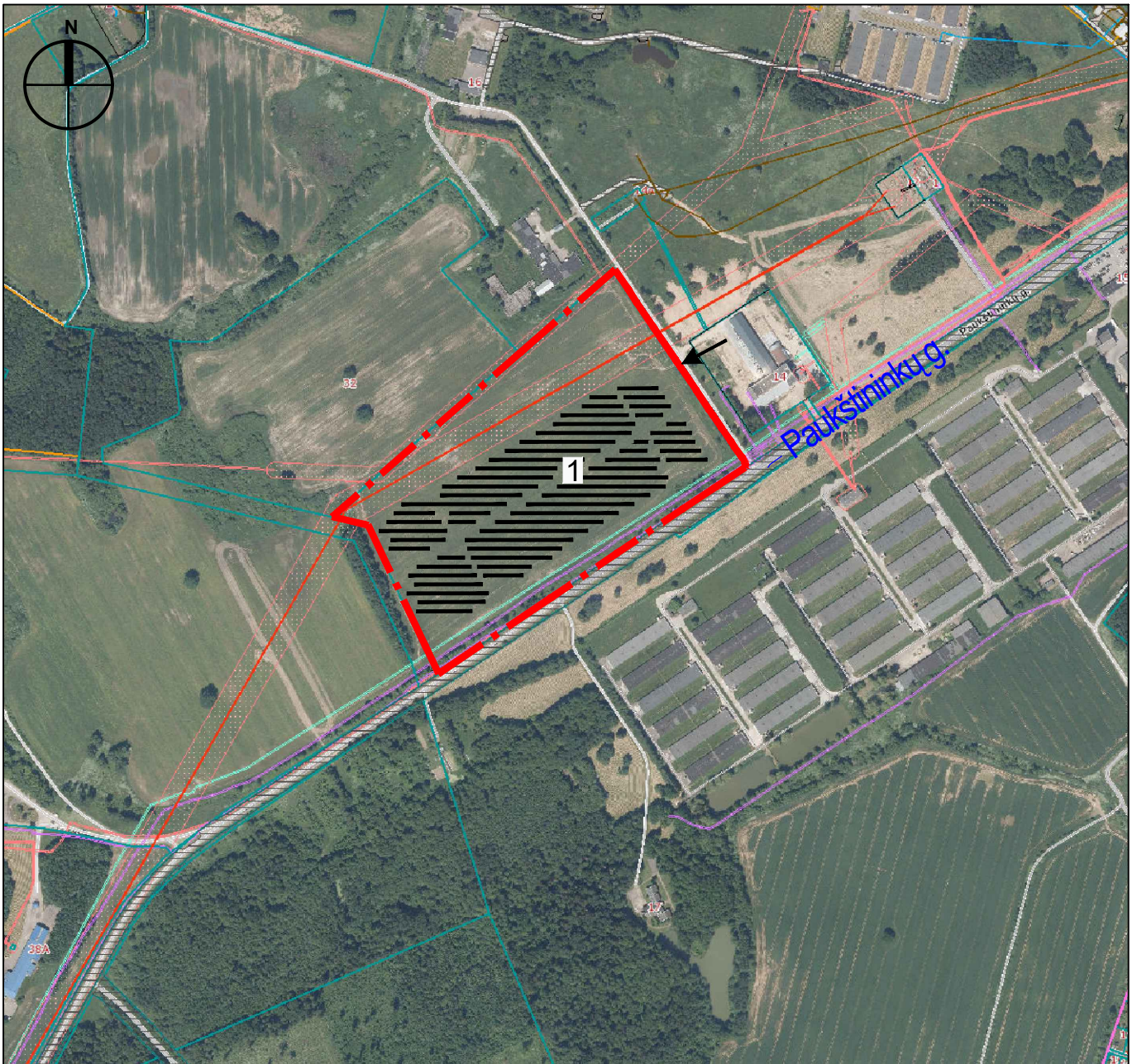
UAB Sunvesta

Projektinių pasiūlymų rengėjas:




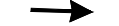
MB „Elterna“


Projekto vadovas:

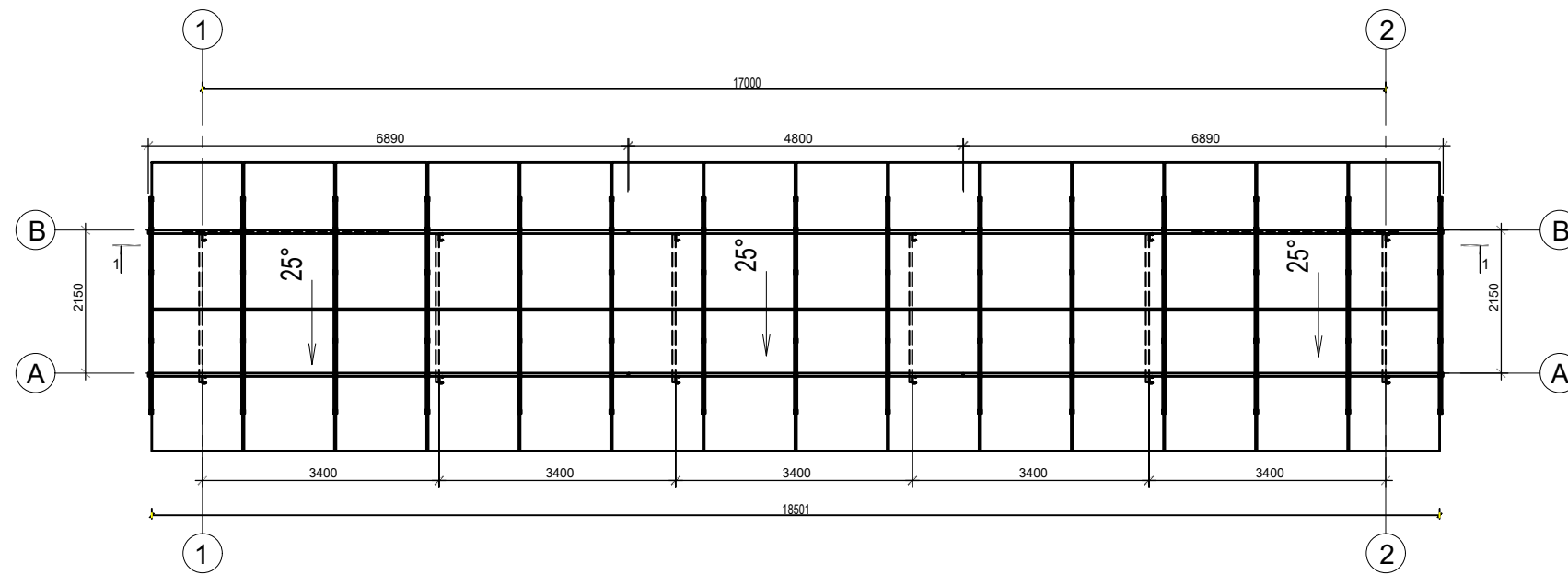
Tomas Andriūškevičius KA Nr. 41096



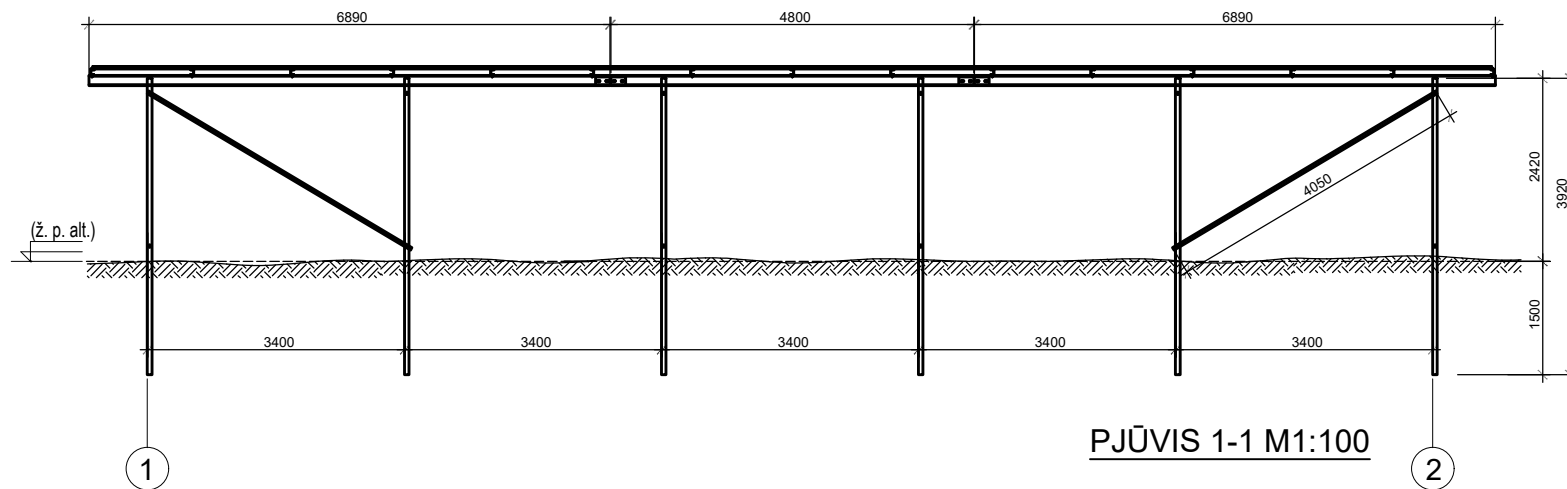
Žemėlapis www.regia.lt

SUTARTINIAI ŽYMĖJIMAI	
1	Projektuojama saulės šviesos energijos elektrinė (5 MW)
	Sklypo riba
	Gretimų sklypų ribos
	Proj. inžineriniai statiniai - moduliai
	Įvažiavimas/išvažiavimas į teritoriją

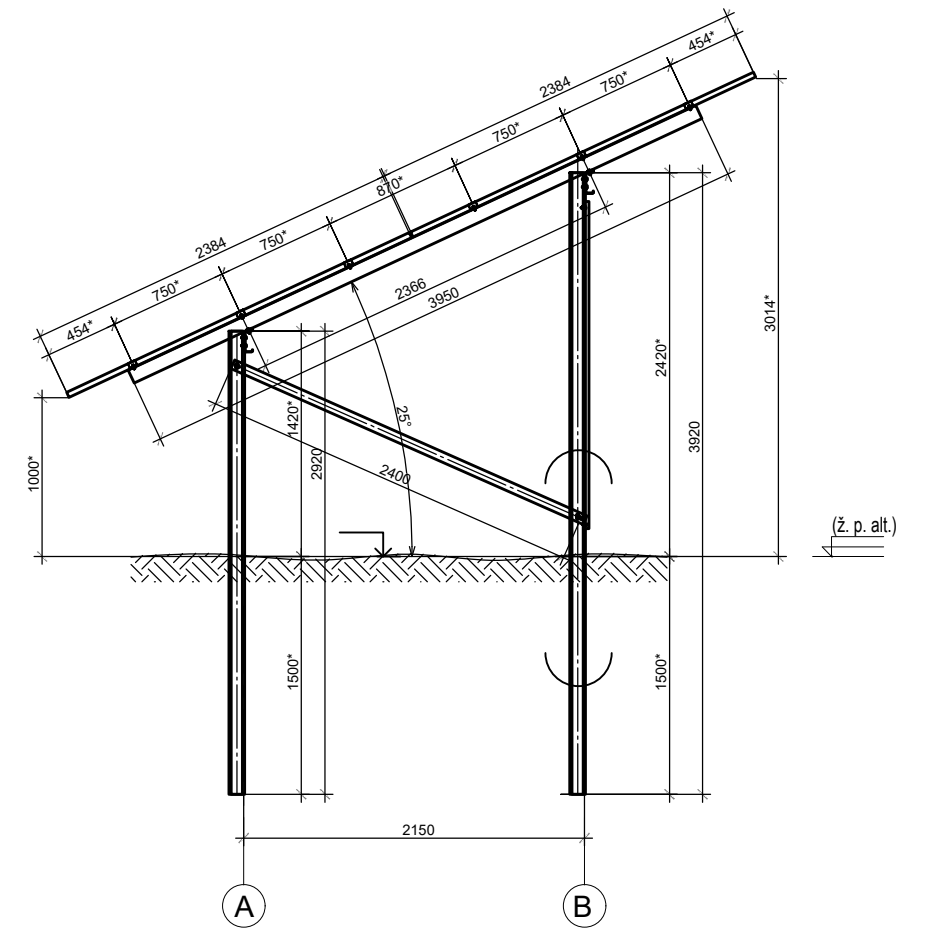
0	2024-10	STATYBAS LEIDŽIANČIAM DOKUMENTUI GAUTI (STATYBAI)		
LAIDA	IŠLEIDIMO DATA	LAIDOS STATUSAS, KEITIMO PRIEŽASTIS (JEI TOKIA TAIKOMA)		
KVAL. PATV. DOK.NR.	 <b>elterna</b> inžinerinių tinklų projektavimas		STATINIO PROJEKTO PAVADINIMAS: KITOS PASKIRTIES INŽINERINIO STATINIO (SAULĖS ŠVIESOS ENERGIJOS ELEKTRINĖS), ŽEMĖS SKLYPE KAD. NR. 4918/0001:77, STATYBOS PROJEKTAS	
41096	SPV	T. Andriuškevičius	DOKUMENTO PAVADINIMAS: Situacijos schema	
A 1582	SPDV	T. Kartočienė		
LT	UŽSAKOVAS:	UAB „Sunvesta“	DOKUMENTO ŽYMUO: ELT-20230105/01-XX-PP-B01	
			LAPAS	LAPŲ
			1	1



PLANAS M1:100




PJŪVIS 1-1 M1:100

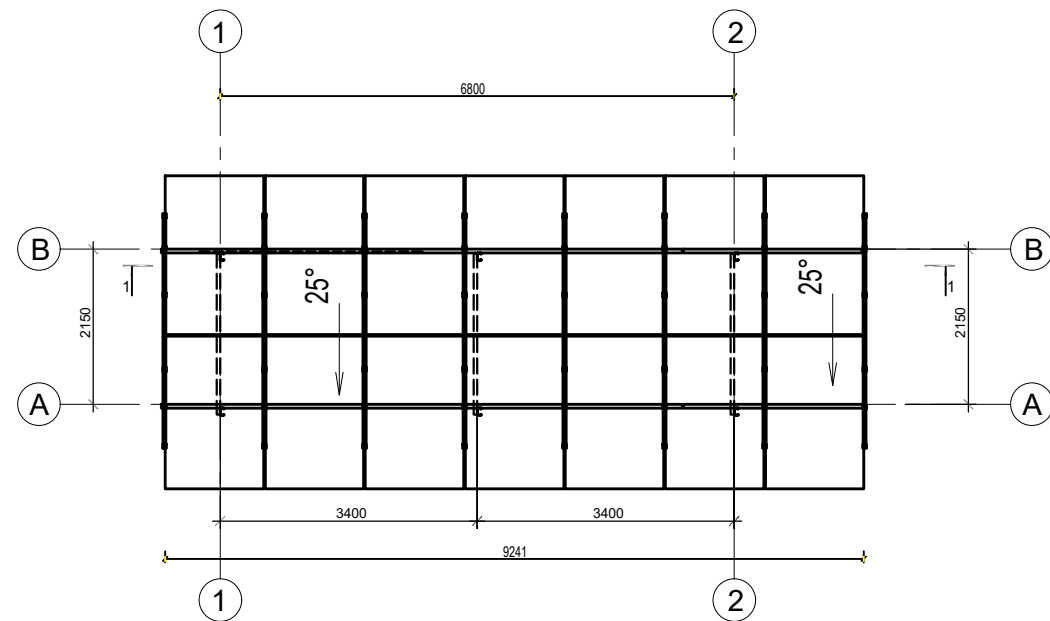


FASADAS B-A M1:100

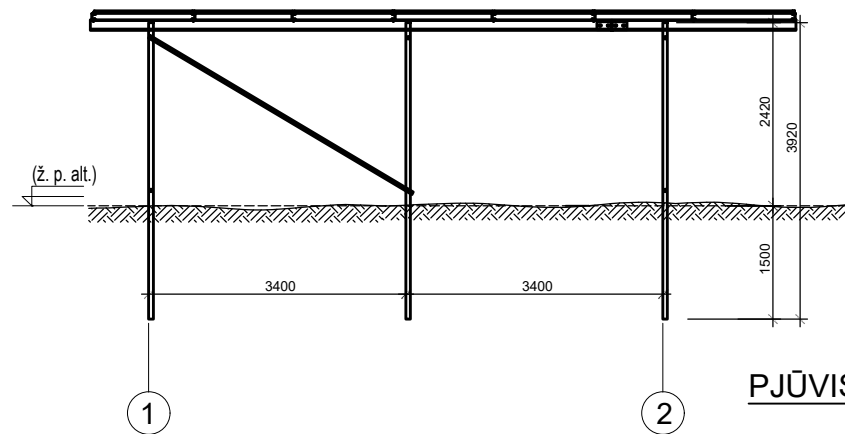
PASTABOS:

- Modulių pamatai įgilinami >1,50 m gylio. Statybos darbų metu pastebėjus, jog gruntai, konkrečiose pamatų vietose yra silpnesni, privaloma atlikti papildomus geologinius gręžinius ir tikslinti pamatų sprendinius.

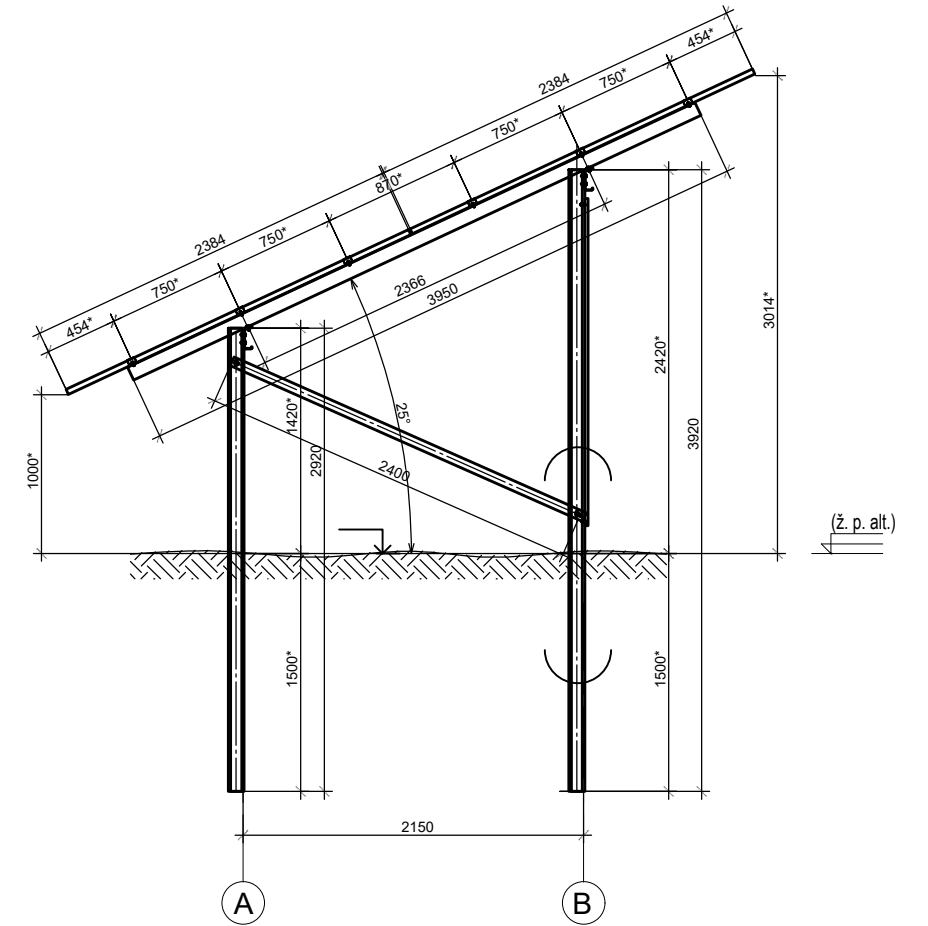
0	2024-10	STATYBAS LEIDŽIANČIAM DOKUMENTUI GAUTI (STATYBAI)	
LAIDA	IŠLEIDIMO DATA	LAIDOS STATUSAS, KEITIMO PRIEŽASTIS (JEI TOKIA TAIKOMA)	
KVAL. PATV. DOK.NR.	 <b>elterna</b> inžinerinių tinklų projektavimas		MB „Elterna“ Zietelos g. 3, Vilnius Tel. +370 626 32182 El. p. info@elterna.lt
41096	SPV	T. Andriuškevičius	STATINIO PROJEKTO PAVADINIMAS: KITOS PASKIRTIES INŽINERINIO STATINIO (SAULĖS ŠVIESOS ENERGIJOS ELEKTRINĖS), ŽEMĖS SKLYPE KAD. NR. 4918/0001:77, STATYBOS PROJEKTAS
A 1582	SPDV	T. Kartočienė	DOKUMENTO PAVADINIMAS: A TIPO SAULĖS ELEKTRINĖS MODULIŲ ĮRENGINIO (MODULIŲ STALAI 2X14) PLANAS, FASADAI A-B, PJŪVIS 1-1
LT	UŽSAKOVAS:	UAB Sunvesta	DOKUMENTO ŽYMUO: ELT-20230105/01-XX-PP-B03
			LAPAS
			LAPŲ
			0
			1
			1



PLANAS M1:100




PJŪVIS 1-1 M1:100



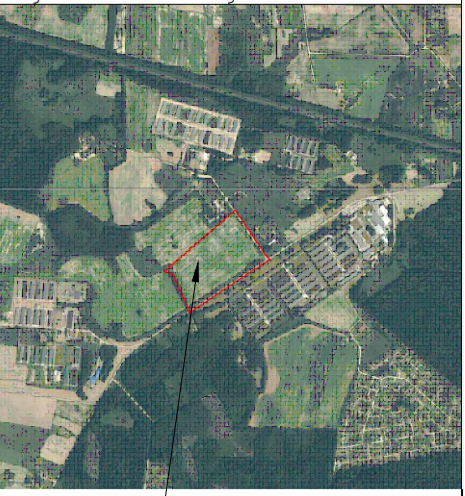
FASADAS B-A M1:100

PASTABOS:

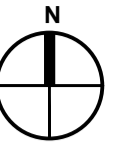
- Modulių pamatai įgilinami >1,50 m gylio. Statybos darbų metu pastebėjus, jog gruntai, konkrečiose pamatų vietose yra silpnesni, privaloma atlikti papildomus geologinius gręžinius ir tikslinti pamatų sprendinius.

0	2024-10	STATYBAS LEIDŽIANČIAM DOKUMENTUI GAUTI (STATYBAI)		
LAIDA	IŠLEIDIMO DATA	LAIDOS STATUSAS, KEITIMO PRIEŽASTIS (JEI TOKIA TAIKOMA)		
KVAL. PATV. DOK.NR.	 MB „Elterna“ Zietelos g. 3, Vilnius Tel. +370 626 32182 El. p. info@elterna.lt		STATINIO PROJEKTO PAVADINIMAS: KITOS PASKIRTIES INŽINERINIO STATINIO (SAULĖS ŠVIESOS ENERGIJOS ELEKTRINĖS), ŽEMĖS SKLYPE KAD. NR. 4918/0001:77, STATYBOS PROJEKTAS	
41096	SPV	T. Andriūškevičius		DOKUMENTO PAVADINIMAS:
A 1582	SPDV	T. Kartočienė		B TIPO SAULĖS ELEKTRINĖS MODULIŲ ĮRENGINIO (MODULIŲ STALAI 2X7) PLANAS, FASADAI A-B, PJŪVIS 1-1
				LAIDA
				0
LT	UŽSAKOVAS:	UAB Sunvesta		DOKUMENTO ŽYMUO:
				ELT-20230105/01-XX-PP-B04
				LAPAS
				LAPŲ
				1
				1





Objekto vieta



**STATINIŲ EKSPLIKACIJA**

1. Projektuojama saulės šviesos energijos elektrinė - 5 MW

**SUTARTINIAI ŽYMĖJIMAI**

Žymėjimas	Aprašymas
	Sklypo riba
	Proj. saulės šviesos energijos modulių stalai 2x14
	Proj. saulės šviesos energijos modulių stalai 2x7
	Projektuojamas pravažiavimo kelias
	Projektuojama pinto tinklo tvora (h=1.8m)
	Elektros tinkų (oro linijos) apsaugos zona (20 m)
	Elektros tinkų (oro linijos) apsaugos zona (10 m)
	Elektros kabelio apsaugos zona (1 m)
	Dujolekio tinkų apsaugos zona (po 1m)
	Ryšų kabelio apsaugos zona (1 m)
	1807 rajoninio kelio apsaugos zona - 20m
	Ivažiavimas/išvažiavimas į teritoriją
	Eismo kryptis
	Esami medžiai, krūmai
	Projektuojamas žvyro dangas

**INŽINERINIŲ TINKLŲ SUTARTINIAI ŽYMĖJIMAI**

Žymėjimas	Aprašymas
	Proj. 0,4kV kabelinė linija
	Proj. DC kabelinė linija
	Proj. 10kV kabelinė linija
	Proj. ryšių kabelinė linija
	Proj. apsauginis vamzdis (d32, d50, d110, d125)
	Proj. cinkuota plieninė viela d10mm
	Proj. inverteris
	Esama Litgrid tinklo apsaugos zona

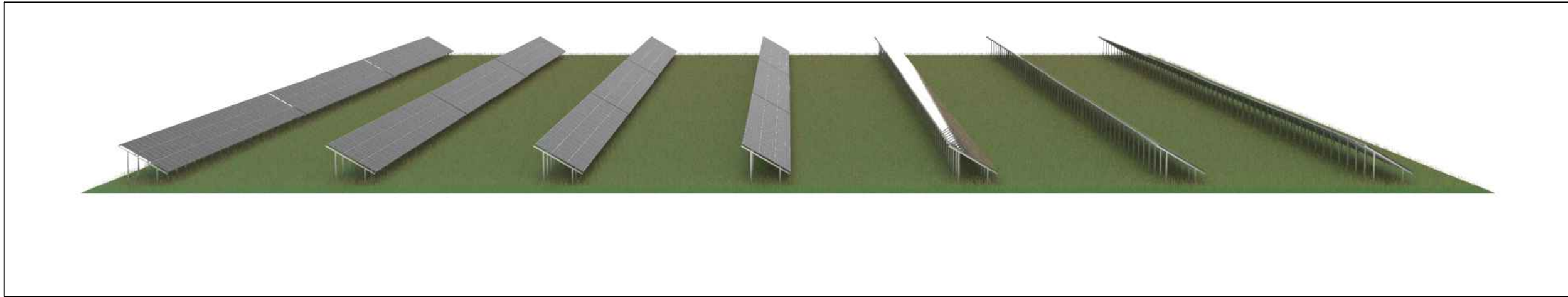
**ŽVYRO DANGOS KONSTRUKCIJA**

Žvyro dangos konstrukcija	Skaldis, cm	Aprašymas
	3	Žvyro dangas- dangos sluoksnis be rikių
	15	Skaldos pagrindo sluoksnis
	35	Apsauginis šaltūni atsparus sluoksnis

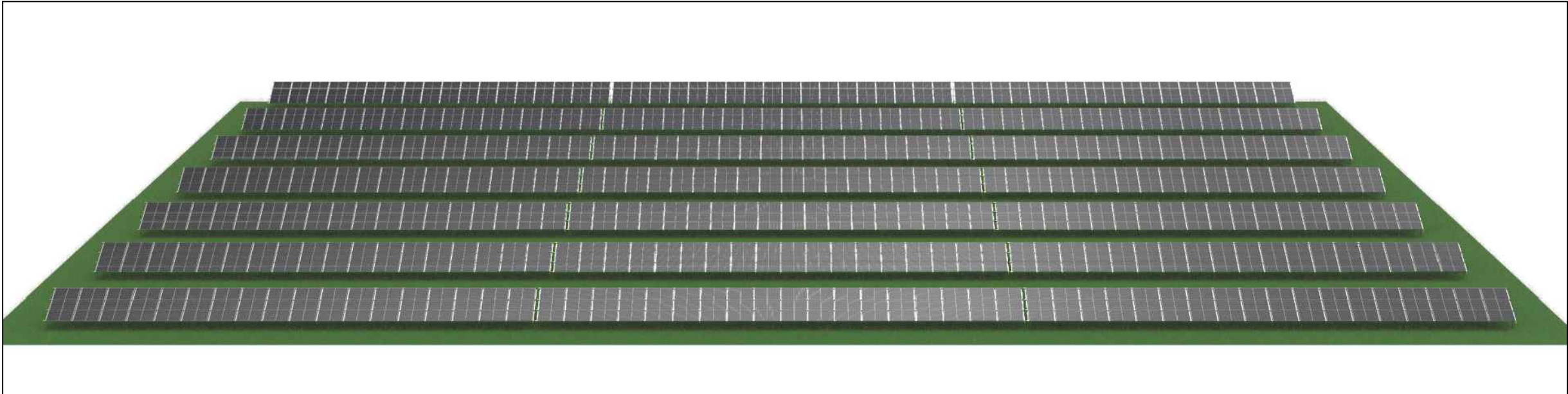
- PASTABOS:**
1. Teritorijoje paliekami esami žemės paviršiaus aukščiai, formuojamas tik įvažiavimo kelias.
  2. Tiesiant inžinerinius tinklus uždaru būdu, sankirtos su dujotiekiu vietoje atlikti esamų dujotiekio rankinių kontrolinių atkasimų vietos ir gylis patikslinimui nustatymai.
  3. Iš AB ESO gauti suikimą darbams dujotiekio apsaugos zonoje. Prieš darbų pradžią išskirti atstovų dujotiekio trasos nužymėjimui. Darbus dujotiekio apsaugos zonoje atlikti tik rankiniu būdu. Išardytą gerbuvį atstatyti iki esamo lygio.
  4. Susikirtimus su kitais inžineriniais tinklais tikslini vietoje; Žemės kasimo ir statybos darbai netoli esamų inžinerinių tinklų, vykdomi esant inžinerinių tinklų įgaliotiems atstovams arba pradedami vykdyti įspėjus apie atliekamus darbus inžinerinių tinklų įgaliotus atstovus.
  5. Išklėjimo/kasimo metu sugadinus drenažo rinktuvą atstatyti drenažą.
  6. Konstrukcijų polių centrai negali priartėti arčiau nei per 5 metrus iki rinktuvo centrinės ašies.
  7. Atkasus (suradus) drenažo rinktuvus išskirti už melioracijos statinius atsakingą specialistą ir suderinus sprendimus, toliau vykdyti saulės elektrinės statybos darbus.

0	2024-10	STATYBAS LEIDŽIANČIAM DOKUMENTUI GAUTI (STATYBAI)
LAIDA	ISLEIDIMO DATA	LAIDOS STATUSAS, KEITIMO PRIEŽASTIS (JEI TOKIA TAİKOMA)
KVAL. PATV. DOK.NR.	MB „Eterna“ Žetėjos g. 3, Vilnius Tel. +370 626 32182 El. p. info@elterna.lt	STATINIO PROJEKTO PAVADINIMAS: KITOS PASKIRTIES INŽINERINIO STATINIO (SAULĖS ŠVIESOS ENERGIJOS ELEKTRINĖS), ŽEMĖS SKLYPE KAD. NR. 4918/0001/77, STATYBOS PROJEKTAS
41096	SPV	T. Andriškevičius
A 1582	SPDV	T. Kartočiėnė
UŽSAKOVAS:	UAB „Suvesta“	DOKUMENTO ŽYMUO:
LT		ELT-20230105/01-XX-PP-B02
		LAPAS LAPŲ
		1 1

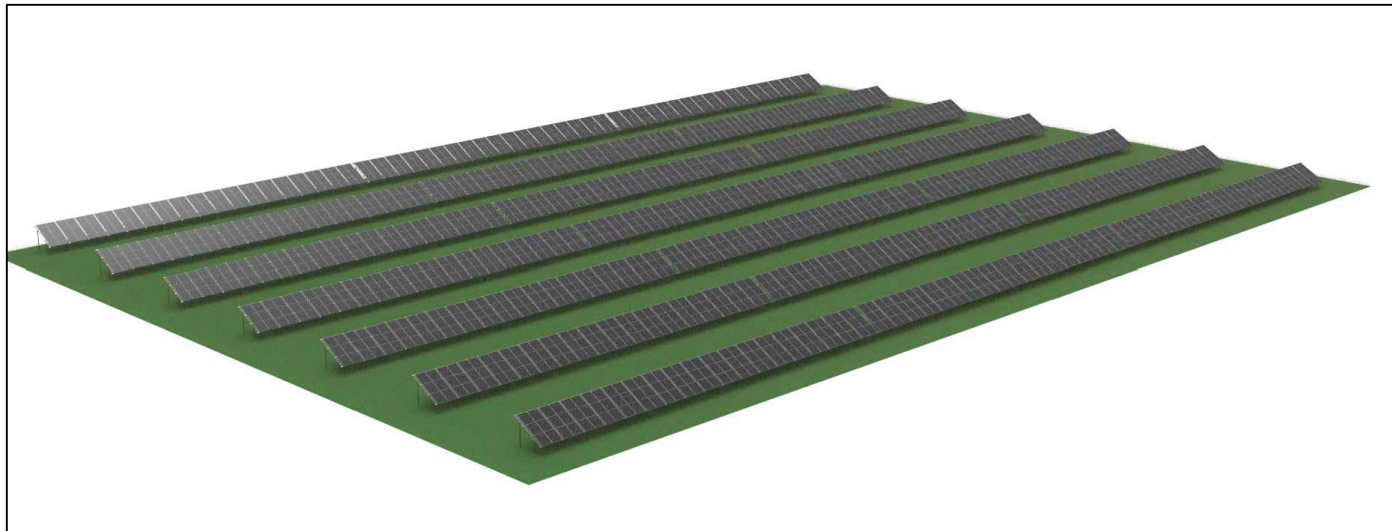





1 VAIZDAS



2 VAIZDAS



3 VAIZDAS

0	2024-10	STATYBAS LEIDŽIANČIAM DOKUMENTUI GAUTI (STATYBAI)		
LAIDA	IŠLEIDIMO DATA	LAIDOS STATUSAS, KEITIMO PRIEŽASTIS (JEI TOKIA TAIKOMA)		
KVAL. PATV. DOK.NR.	 MB „Elterna“ Zietelos g. 3, Vilnius Tel. +370 626 32182 El. p. info@elterna.lt		STATINIO PROJEKTO PAVADINIMAS: KITOS PASKIRTIES INŽINERINIO STATINIO (SAULĖS ŠVIOSOS ENERGIJOS ELEKTRINĖS), ŽEMĖS SKLYPE KAD. NR. 4918/0001:77, STATYBOS PROJEKTAS	
41096	SPV	T. Andriuškevičius		DOKUMENTO PAVADINIMAS:
A 1582	SPDV	T. Kartočienė		VIZUALIZACIJA
				LAIDA
				0
LT	UŽSAKOVAS:	UAB Sunvesta		DOKUMENTO ŽYMUO:
				ELT-20230105/01-XX-PP-B05
				LAPAS
				LAPŲ
				1
				1