

1A	NR.	PATALPOS PAVADINIMAS	PLOTAS
<b>ADMINISTRACINĖS PATALPOS</b>			
	24.1.1	DARBO ZONA	44,20
	24.1.2	KABINETAS	10,22
	24.1.3	KABINETAS	10,33
	24.1.4	PASITARIMŲ KAMB.	10,47
	24.1.5	DARBO ZONA	42,60
			<b>117,82 m<sup>2</sup></b>
<b>EKSPONATŲ PRIĖMIMO IR PARUOŠIMO SAUGOJIMUI PATALPOS</b>			
	22.1	APŽIŪRĖJIMO IR INSPEKTAVIMO PATALPA	120,25
	22.2	ŠALDYMO PATALPA	30,99
	22.3	TERMINIO APDOROJIMO PATALPA	30,39
	22.4.1	DEGUONIES APDOROJIMO PATALPA	30,06
	22.4.2	DEGUONIES APDOROJIMO PATALPA	30,04
	22.5.1	PAKAVIMO IR MEDŽ. PAKAV. SANDELIAVIMO PAT.	112,95
	22.5.2	PAKAVIMO IR MEDŽ. PAKAV. SANDELIAVIMO PAT.	89,02
	22.6.1	KARANTINO PATALPA	42,09
	22.6.2	KARANTINO PATALPA	41,77
	22.7	KARANTINO PATALPAPO APDOROJIMO	40,30
	22.8	FOTO STUDIJA	196,52
			<b>764,38 m<sup>2</sup></b>
<b>LANKYTOJŲ APTARNAVIMO ZONA</b>			
	25.1	PARODŲ SALĖ	835,37
	25.1.1	PARODŲ SALĖS PAGALBINĖ PATALPA	28,59
	25.1.2	PARODŲ SALĖS PAGALBINĖ PATALPA	21,84
	25.2	KAVINĖ	145,28
	25.2.1	KAVINĖS PAGALBINĖS PATALPOS	37,83
	25.2.2	KAVINĖS WC	6,64
	25.2.3	PAGALBINĖ PATALPA	14,85
	25.3	BIBLIOTEKA / AUDITORIJA	90,48
	25.3.1	AUDITORIJOS SANDELIAVIMO PATALPA	9,49
			<b>1 190,37 m<sup>2</sup></b>
<b>LIETUVOS ETNOGRAFIJOS MUZIEJUS</b>			
	17.1	PREKĖS	135,40
	17.3	LEIDINIAI	48,70
	17.4	NEGATYVAI	23,02
	17.5.1	TEKSTILĖS S. / AUD. / DRABUŽIAI - TEKST. / KAULAS	380,53
	17.5.2	TEKSTILĖS S. / AUDINIAI / DRABUŽIAI - ODA	170,01
	17.6	AUDIM. VĖRIMO TECHNIKA	202,40
			<b>960,06 m<sup>2</sup></b>
<b>PAGALBINĖS PATALPOS</b>			
	B.4.1	PATEKIMO HOLAS	196,72
	B.4.2	RŪBINĖ	16,49
	B.4.3	APSAUGOS PATALPA	7,02
	B.4.4	DARBUOTOJŲ VIRTUVĖS IR POILSIO ZONA	35,92
	B.4.5	PERSIRENGIMO	7,17
	B.4.6	SAN. MAZGAS	5,34
	B.4.7	SAN. MAZGAS	2,36
	B.4.8	MOTERŲ SAN. MAZGAS	13,58
	B.4.9	MAMOS IR VAIKO KAMBARYS	4,30
	B.4.10	A TIPO ŽN. SAN. MAZGAS	5,06
	B.4.11	VYRŲ SAN. MAZGAS	17,54
	B.4.12	KORIDORIUS	497,95
	B.4.13	SAN. MAZGAS	10,50
	B.4.14	GS LIFTO HOLAS	6,61
	B.4.15	TAMBŪRAS	1,99
	B.4.16	TAMBŪRAS	1,99
	B.4.17	VALYTOJOS PATALPA	5,43
	T.4.1	ŠVOK TECHNINĖ PATALPA	52,90
	T.4.2	ELEKTROS ĮVADO, RYŠIŲ PAT.	46,66
			<b>935,53 m<sup>2</sup></b>
			<b>3 968,16 m<sup>2</sup></b>

**PASTABOS**  
 1. VISI MATYMENYS BRĖŽINYJE YRA PRELIMINARŲ IR TIKRINAMŲ VIETUJE. VISI BRĖŽINIŲ IR ESAMOS SITUACIJOS NESUTAPIMAI TIKSLINAMI IR DERINAMI SU ARCHITEKTAIS.  
 2. BRĖŽINIJOSE NURODYTI ELEMENTŲ AR GAMINIŲ CHARAKTERISTIKAS BŪTINA ŽIŪRĖTI PROJEKTO DALIES TECHNINĖSE SPECIFIKACIJOSE, GAMINIŲ ŽINIARAŠČIUOSE IR DETALIZACIJOSE.  
 3. BRĖŽINIŲ MATYMENYS - MILIMETRAIS, ALI TITUDES - METRAIS.

**DO ARCHITECTS**  
 UAB "DO architects",  
 J. K. 303075947,  
 Bėtono alėja 16, Vilnius  
 www.doarchitects.lt

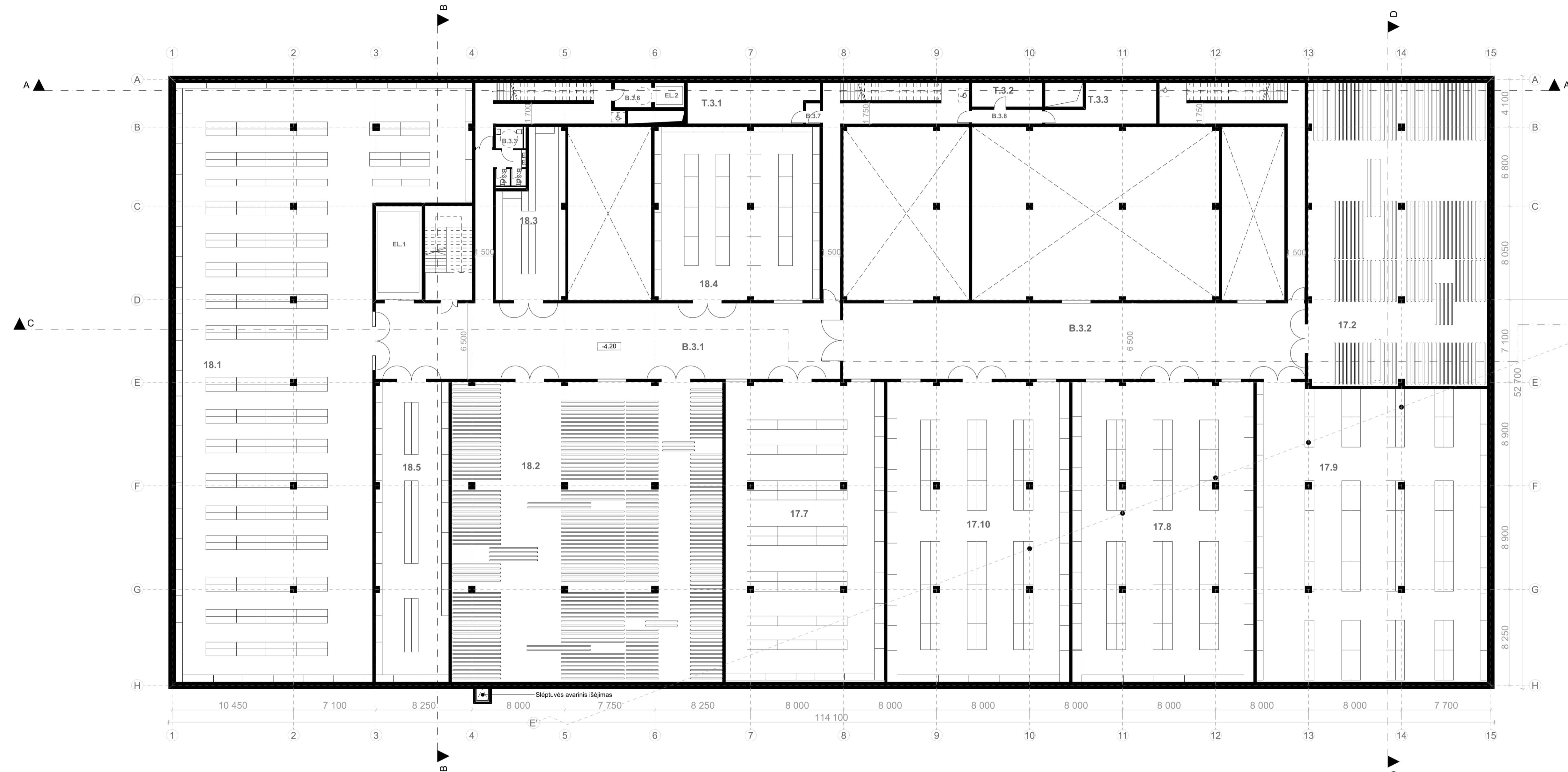
Projekto pavadinimas / Title of the Project  
**ATVIROSI CENTRALIZUOTOS MUZIEJINIŲ VERTYBIŲ SAUGYKLOS SU KOMPETENCIJŲ CENTRU VISUOMENINIŲ PASTATŲ PASKIRTIES GRUPĖS, KULTŪROS PASKIRTIES PASTATŲ, LEKAVIČIAUS G. 2, RUMŠIŠKIŲ MSTL., KAIŠIADORIŲ R. SAV., STATYBOS PROJEKTAS**

Arch. PV, PDV **Andrė Baldišiūtė**  
 Arch. **Vaiva Simolinaitė-Cečkauskienė**  
 Arch. **Vilius Šiaulys**  
 Arch. **Emilija Staškutė**  
 Arch. **Vytė Stasiūnas**  
 Arch. **Tomas Gudžius**

LT  
 Klientas: Lietuvos etnografinis muziejus  
 J. K. 190757221  
 Kaišiadorių r. sav., Rumšiškės,  
 J. Aisėjo g. 2, LT-66335

Technologinis pirmo aukšto planas M1:200  
 A2

A153-PP-SA-101  
 Laido Lapis Lapei  
 PP 1 1

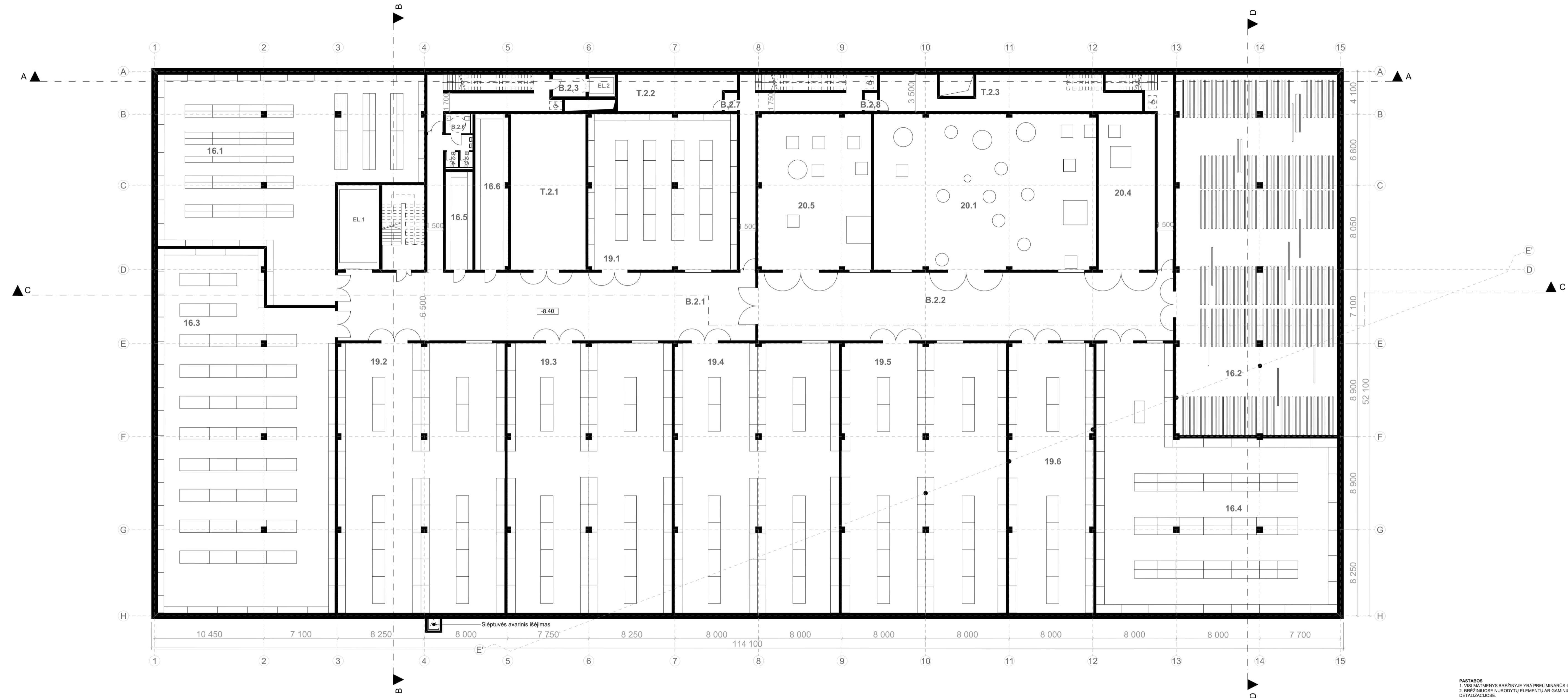


-1A		
NR.	PATALPOS PAVADINIMAS	PLOTAS
<b>LIETUVOS ETNOGRAFIJOS MUZIEJUS</b>		
17.2	MENAS	401,07
17.7	AMATŲ/PRAMONOS GAMINIAI	351,90
17.8	NAMŲ APYVOKOS DAIKTAI	401,63
17.9	ŽEMĖS ŪKIS	501,48
17.10	BALDAI	402,66
		<b>2 058,74 m<sup>2</sup></b>
<b>NACIONALINIS M.K. ČIURLONIO DAILĖS MUZIEJUS</b>		
18.1	LIAUDIŠIOS MENAS IR TAIKOMOJI DAILĖ	958,44
18.2	TAPYBA	599,82
18.3	GELEŽINĖS VIRŠŪNĖS	73,95
18.4	SKULPTŪRA, VITRAŽAI, MOZAIKA	212,65
18.5	KERAMIKA	163,18
		<b>2 008,04 m<sup>2</sup></b>
<b>PAGALBINĖS PATALPOS</b>		
B.3.1	KORIDORIUS	285,70
B.3.2	KORIDORIUS	259,37
B.3.3	ŽN. SN. MAZGAS	4,42
B.3.4	VYR. SAN. MAZGAS	1,74
B.3.5	MOT. SAN. MAZGAS	1,81
B.3.6	GS LIFTO HOLAS	6,62
B.3.7	TAMBŪRAS	2,10
B.3.8	KORIDORIUS	7,25
T.3.1	GESINIMO DUJŲ PAT.	37,00
T.3.2	VANDENS ĮVADO PATALPA	12,48
T.3.3	SGGS SIURBLINĖ	25,50
		<b>643,99 m<sup>2</sup></b>
		<b>4 710,77 m<sup>2</sup></b>

**PASTABOS**  
 1. VISI MATTMENYS BRĖŽNYJE YRA PRELIMINARŲ IR TIKRINAMI VIETUJE. VISI BRĖŽINIŲ IR ESAMOS SITUACIJOS NESUTAPIMAI TIKSLINAMI IR DERINAMI SU ARCHITEKTAIS.  
 2. BRĖŽINIJOSE NURODYTI ELEMENTŲ AR GAMINIŲ CHARAKTERISTIKAS BŪTINA ŽIŪRĖTI PROJEKTO DALIES TECHNINĖSE SPECIFIKACIJOSE, GAMINIŲ ŽINIARAŠČIUOSE IR DETALIZACIJOSE.  
 3. BRĖŽINIŲ MATTMENYS - MILIMETRAIS, ALI TITUDES - METRAIS.

<b>DO ARCHITECTS</b>		UAB "DO architects", J.K. 303075947, Beltono alėja 16, Vilnius www.doarchitects.lt	Projekto pavadinimas / Title of the Project
A1468	PV, PDV	Andrė Baldišiūtė	ATVIROSI CENTRALIZUOTOS MUZIEJINIŲ VERTYBIŲ SAUGYKLOS SU KOMPETENCIJŲ CENTRU VISUOMENINIŲ PASTATŲ PASKIRTIES GRUPĖS, KULTŪROS PASKIRTIES PASTATŲ, LEKAVIČIAUS G. 2, RUMŠIŠKIŲ MSTL., KAIŠIADORIŲ R. SAV., STATYBOS PROJEKTAS
	Arch.	Vaiva Simolinaitė-Cečkauskienė	Techninis planas / Title of the Layout Technologinis pirmo aukšto planas M1:200
	Arch.	Vilius Šiaulys	
	Arch.	Emilija Staškutė	
	Arch.	Vytė Stasiūnas	
	Arch.	Tomas Gudžius	
LT	Statyba	Lietuvos etnografinis muziejus J.K. 190757221 Kaišiadorių r. sav., Rumšiškės, J. Aisio g. 2, LT-66335	Formos / Paper Size A2

A153-PP-SA-102		
LT	PP	1 1



**- 2 AUKŠTO PATALPŲ EKSPLIKACIJA**

NR.	PATALPOS PAVADINIMAS	PLOTAS
<b>DIDELIŲ GABARITŲ MUZIEJINIŲ VERTYBIŲ SAUGYKLŲ PATALPOS</b>		
20.1	MEDINIAI KRYŽIAI IR KOPLYTSTULPIAI	316,52
20.4	STAMBIAGABARITĖS SKULPTŪROS IR VITRAŽAI	80,72
20.5	STAMBIAGABARITĖS SKULPTŪROS IR VITRAŽAI	161,23
		<b>558,47 m<sup>2</sup></b>
<b>LIETUVOS NACIONALINIS DAILĖS MUZIEJUS</b>		
16.1	DIDŽIAGABARITĖ SKULPTŪRA	401,86
16.2	TAPYBA	530,81
16.3	TAIKOMOJI DAILĖ	550,83
16.4	LIAUDIES MENAS	451,73
16.5	LITOGRAFINIAI AKMENYS	24,14
16.6	TAROS KAMBARYS	46,93
		<b>2 006,30 m<sup>2</sup></b>
<b>LIETUVOS NACIONALINIS MUZIEJUS</b>		
19.1	ISTORINIAI BALDAI	211,71
19.2	ISTORINIAI BALDAI	411,49
19.3	ISTORINIAI BALDAI	405,10
19.4	ARCHEOLOGIJA	405,10
19.5	IKONOGRAFIJA (TAPYBA/ SKULPTŪRA)	405,10
19.6	ETNOGRAFIJA	208,68
		<b>2 047,18 m<sup>2</sup></b>
<b>PAGALBINĖS PATALPOS</b>		
B.2.1	KORIDORIUS	283,99
B.2.2	KORIDORIUS	258,37
B.2.3	GS LIFTO HOLAS	6,72
B.2.4	VVR. SAN. MAZGAS	1,74
B.2.5	MOT. SAN. MAZGAS	1,81
B.2.6	ŽN SN. MAZGAS	4,42
B.2.7	TAMBŪRAS	2,10
B.2.8	TAMBŪRAS	2,10
T.2.1	ŠVOK TECH. PATALPA	106,88
T.2.2	GESINIMO DUJŲ PAT.	36,93
T.2.3	ŠILUMOS PUNKTAS	72,78
		<b>777,84 m<sup>2</sup></b>
		<b>5 389,79 m<sup>2</sup></b>

**PASTABOS**  
 1. VISI MATTMENYS BRĖŽINYJE YRA PRELIMINARŲ IR TIKRINAMI VIETUJE. VISI BRĖŽINIŲ IR ESAMOS SITUACIJOS NESUTAPIMAI TIKSLINAMI IR DERINAMI SU ARCHITEKTAIS.  
 2. BRĖŽINIJOSE NURODYTI ELEMENTŲ AR GAMINIŲ CHARAKTERISTIKAS BŪTINA ŽIŪRETI PROJEKTO DALIES TECHNINĖSE SPECIFIKACIJOSE, GAMINIŲ ŽINIARAŠČIUOSE IR DETALIZACIJOSE.  
 3. BRĖŽINIŲ MATTMENYS - MILIMETRAIS, ALTIŲDĖS - METRAIS.

**DO ARCHITECTS**  
 UAB "DO architects",  
 Į. k. 303075947,  
 Bėtono alėja 16, Vilnius  
 www.doarchitects.lt

Projekto pavadinimas / Title of the Project  
**ATVIROSI CENTRALIZUOTOS MUZIEJINIŲ VERTYBIŲ SAUGYKLŲ SU KOMPETENCIJŲ CENTRU VISUOMENINIŲ PASTATŲ PASKIRTIES GRUPĖS, KULTŪROS PASKIRTIES PASTATŲ, LEKAVIČIAUS G. 2, RUMŠIŠKIŲ MSTL., KAIŠIADORIŲ R. SAV., STATYBOS PROJEKTAS**

Bėdimo pavadinimas / Title of the Layout  
**TECHNOLOGINIS MINUS ANTRŲ AUKŠTO PLANAS**

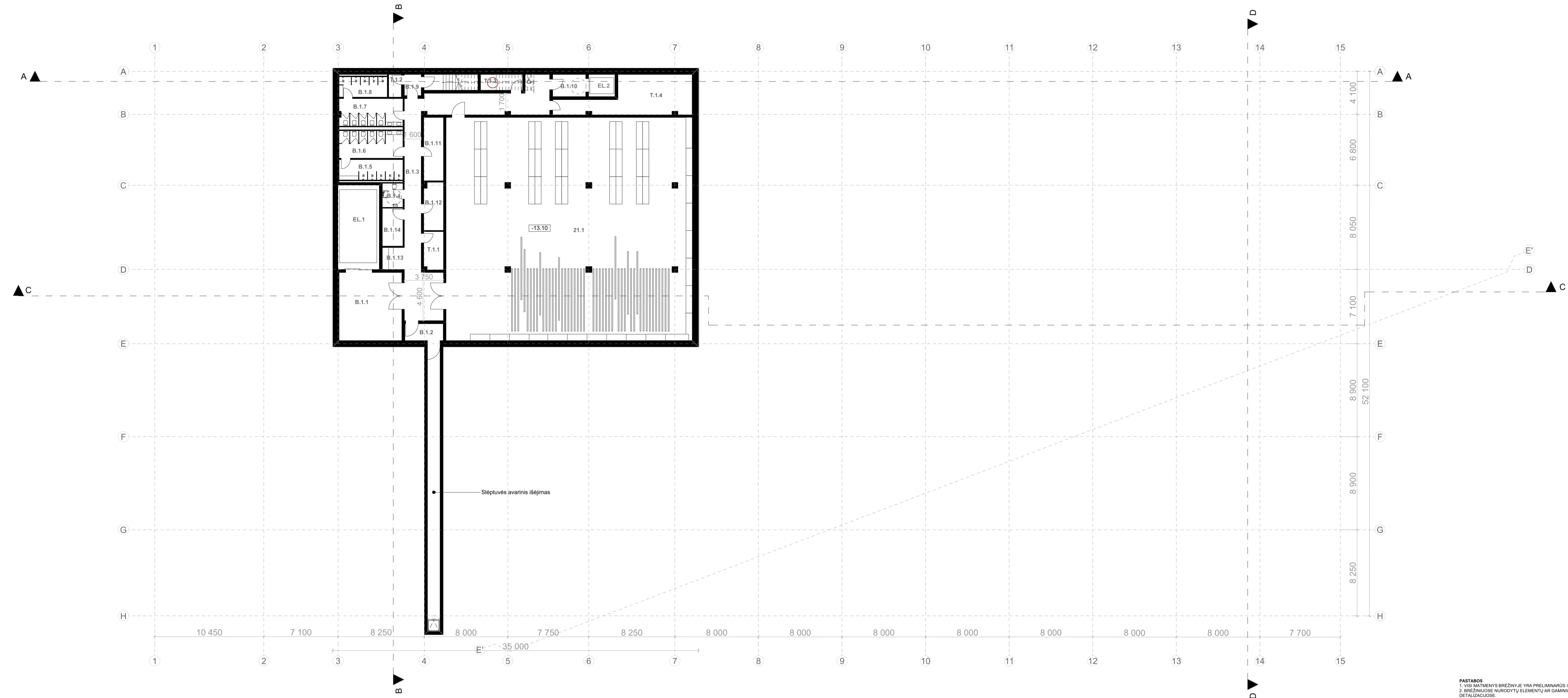
M1:200

Formatas / Paper Size  
**A2**

LT	Arch.	Arch.	Arch.	Arch.	Arch.	Arch.	Arch.
	PV, PDV	Andrė Baldišiūtė					
		Vaiva Simolinaitė-Cečkauskienė					
		Vilius Šiaulys					
		Emilija Staškutė					
		Vytėnė Stasiūnas					
		Tomas Gudžius					
	Brėžėjas	Lietuvos etnografinės muziejus Į. k. 190757221 Kailiadorių r. sav., Rumšiškiės, J. Aisob g. 2, LT-86335					

**A153-PP-SA-103**

LT	Arch.	Arch.	Arch.
	PP	1	1



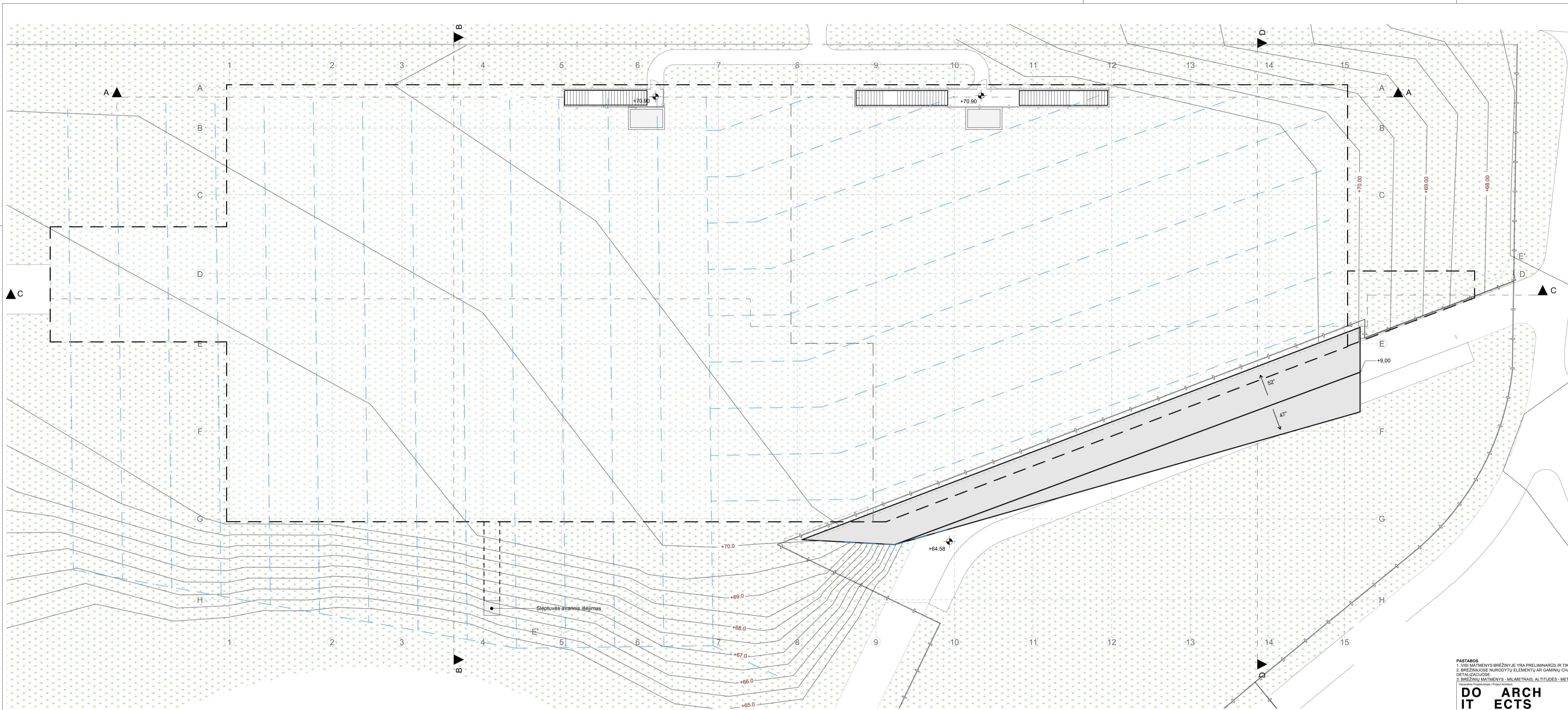
**-3A AUKŠTO PATALPŲ EKSPLIKACIJA**

NR.	PATALPOS PAVADINIMAS	PLOTAS
<b>SPECIALIOS PASKIRTIES SAUGYKLA (KAPSULĖ)</b>		
21.1	SPECIALIOS PASKIRTIES SAUGYKLA	500,82
		<b>500,82 m<sup>2</sup></b>
<b>PAGALBINĖS PATALPOS</b>		
B.1.1	LIFTO HOLAS	39,60
B.1.2	AVARINIO IŠEJIMO PATALPA	5,84
B.1.3	KORIDORIUS	73,94
B.1.4	B TIPO ŽN SAN. MAZGAS SU DUŠU	4,51
B.1.5	VYR. DUŠAI	11,55
B.1.6	VYR. SAN. MAZGAS	15,80
B.1.7	MOT. SAN. MAZGAS	15,68
B.1.8	MOT. DUŠAI	8,72
B.1.9	TAMBŪRAS	3,38
B.1.10	GS LIFTO HOLAS	6,62
B.1.11	MED. PUNKTAS	11,50
B.1.12	MAISTO SANDĖLYS	8,52
B.1.13	VIRTUVĖ	4,44
B.1.14	VANDENS ATSARGŲ PATALPA	7,06
T.1.1	ĮRANGOS PATALPA	6,82
T.1.2	AVARINIS NUOTEKŲ REZERVUARAS	2,58
T.1.3	NUOTEKŲ SIURBLINĖS PATALPA	6,00
T.1.4	ĮRANGOS PATALPA	35,98
		<b>268,54 m<sup>2</sup></b>
		<b>769,36 m<sup>2</sup></b>

**PASTABOS**

1. VISI MATMENYS BRĖŽINYJE YRA PRELIMINARŲ IR TIKRINAMI VIETUJE. VISI BRĖŽINIŲ IR ESAMOS SITUACIJOS NESUTAPIMAI TIKSLINAMI IR DERINAMI SU ARCHITEKTAIS.
2. BRĖŽINIJOSE NURODYTI ELEMENTŲ AR GAMINIŲ CHARAKTERISTIKAS BŪTINA ŽIŪRETI PROJEKTO DALIES TECHNINĖSE SPECIFIKACIJOSE, GAMINIŲ ŽINIARAŠČIUOSE IR DETALIZACIJOSE.
3. BRĖŽINIŲ MATMENYS - MILIMETRAIS, ALTIŲDUDES - METRAIS.

<b>DO ARCH IT ECTS</b>		UAB "DO architects", J. K. 303075947, Betonu alėjų 16, Vilnius www.doarchitects.lt	Projekto pavadinimas / Title of the Project
A1468	PV, PDV	Andrė Baldišiūtė	ATVIROS CENTRALIZUOTOS MUZIEJINIŲ VERTYBIŲ SAUGYKLOS SU KOMPETENCIJŲ CENTRU VISUOMENINIŲ PASTATŲ PASKIRTIES GRUPĖS, KULTŪROS PASKIRTIES PASTATŲ, LEKAVIČIAUS G. 2, RUMŠIŠKIŲ MSTL., KAIŠIADORIŲ R. SAV., STATYBOS PROJEKTAS
	Arch.	Vaiva Simolinaitė-Cečkauskienė	Technologinis planas / Title of the Layout <b>TECHNOLOGINIS MINUS TREČIO AUKŠTO PLANAS M1:200</b>
	Arch.	Vilius Šiaulys	
	Arch.	Emilija Staškutė	
	Arch.	Vytė Stasiūnas	
	Arch.	Tomas Gudžius	
LT	Arch.	Lietuvos etnografinis muziejus J. K. 190757221 Kaišiadorių r. sav., Rumšiškiės, J. Aisės g. 2, LT-66335	Formatai / Paper Size <b>A2</b>
A153-PP-SA-104			Laido / Layout Lapai / Pages 1 / 1



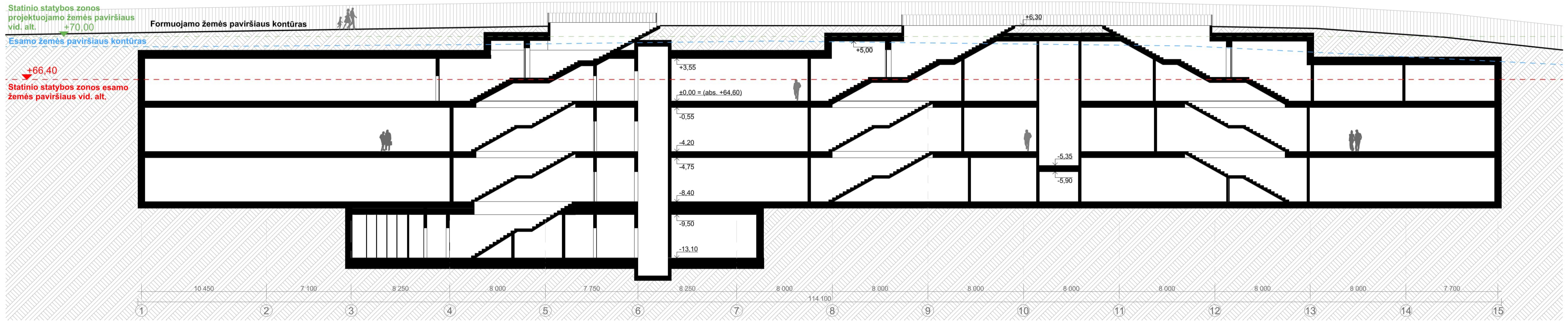
SUTARTINAI ŽYMĖJIMAI	
	Pastato kontūras
	Orenazio brūkšnis
	Tvora

**PASTABOS**  
 1. VISI MATMENYS BRĖŽINYJE YRA PRELIMINARŲ IR TIKRINAMI VIETUJE. VISI BRĖŽINIŲ IR ESAMOS SITUACIJOS NESUTAPIMI TIKSLINAMI IR DERINAMI SU ARCHITEKTAIS.  
 2. BRĖŽINIJOSE NURODYTI ELEMENTŲ AR GAMINIŲ CHARAKTERISTIKAS BŪTINA ŽIŪRETI PROJEKTO DALIES TECHNINĖSE SPECIFIKACIJOSE, GAMINIŲ ŽINIARAŠČIUOSE IR DETALIZACIJOSE.  
 3. BRĖŽINIŲ MATMENYS - MILIMETRAIS, ALI TITUDES - METRAIS.

<b>DO ARCH IT ECTS</b>		UAB "DO architects", J. K. 303075947, Beltono alėja 16, Vilnius www.doarchitects.lt
AT468	PV, PDV	Andrė Baldišiūtė
	Arch.	Vaiva Simolinaitė-Cečkauskienė
	Arch.	Vilius Šiaulys
	Arch.	Emilija Staškutė
	Arch.	Vytėnis Stasiūnas
	Arch.	Tomas Gudžius
LT	Biustapas	Lietuvos etnografinis muziejus J. K. 190757221 Kaišiadorių r. sav., Rumbiškės, J. Aisio g. 2, LT-66335

Projekto pavadinimas / Title of the Project		
ATVIROS CENTRALIZUOTOS MUZIEJINIŲ VERTYBIŲ SAUGYKLOS SU KOMPETENCIJŲ CENTRŲ VISUOMENINIŲ PASTATŲ PASKIRTIES GRUPĖS, KULTŪROS PASKIRTIES PASTATŲ, LEKAVIČIAUS G. 2, RUMŠIŠKIŲ MSTL., KAIŠIADORIŲ R. SAV., STATYBOS PROJEKTAS		
Būdžio pavadinimas / Title of the Layout		
TECHNOLOGINIS STOGO PLANAS M1:200		
Formatas / Paper Size		
A2		
Laido pavadinimas / Title of the Layout		
A153-PP-SA-105		
Laido pavadinimas / Title of the Layout		
LT	PP	1 1





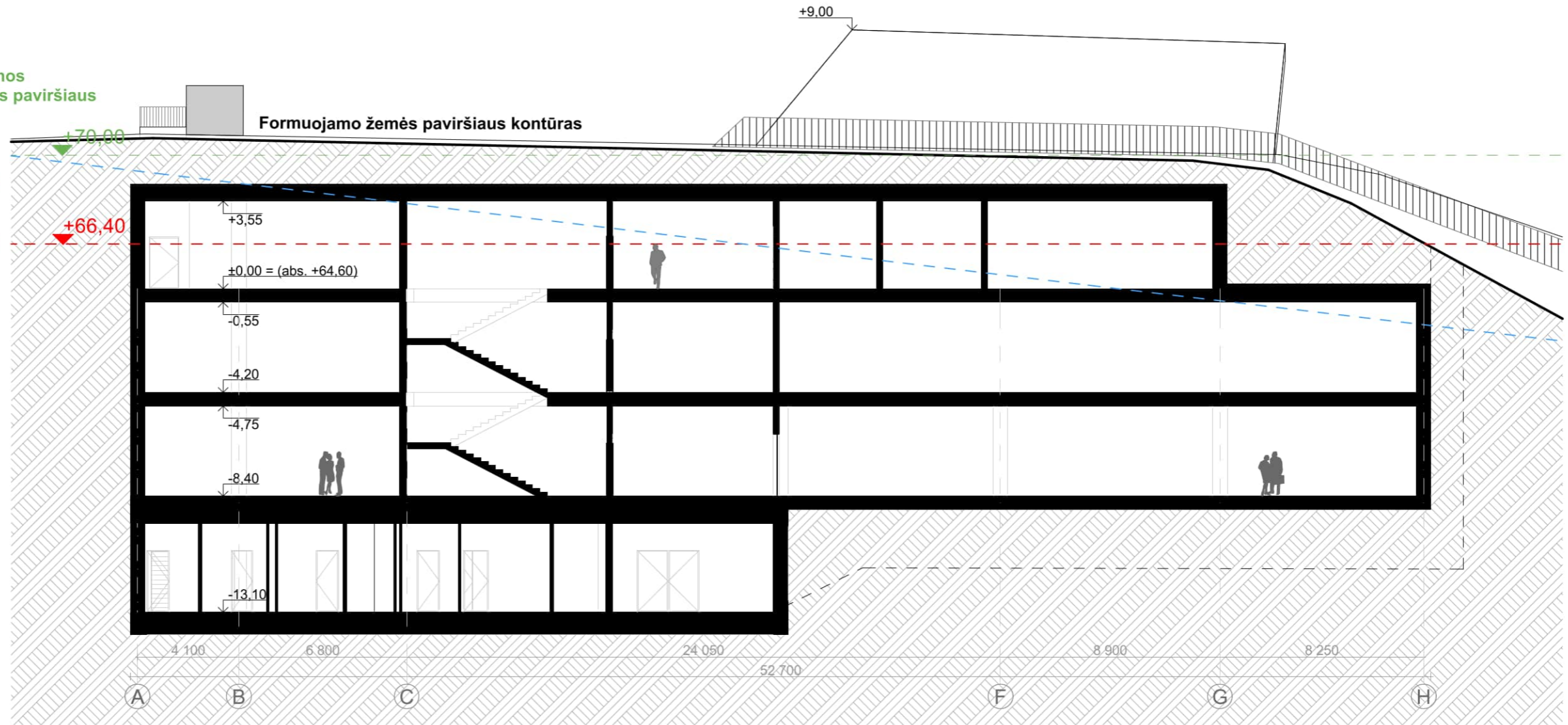
**PASTABOS**  
 1. VISI MÄTMENYS BRÄŽINYJE YRA PRELIMINARÜS IR TIKRINAMI VIETOJE. VISI BRÄŽINIÜ IR ESAMOS SITUACIJOS NESUTÄPIMAI TIKSLINAMI IR DERINAMI SU ARCHITEKTAIS.  
 2. BRÄŽINIÜOSE NURODYTI ELEMENTÜ AR GAMINIÜ CHARAKTERISTIKAS BÜTINA ŽIÜRITI PROJEKTO DALIES TECHNINISE SPECIFIKACIJOSE, GAMINIÜ ŽINIARAŠCIÜOSE IR DETALIZACIJOSE.  
 3. BRÄŽINIÜ MÄTMENYS - MILIMETRAIS, ALTIÜDÜS - METRAIS.

<b>DO ARCH IT ECTS</b>		UAB "DO architects", j.k. 303075947, Betonu aklg. 16, Vilnius www.doarchitects.lt		Projekto pavadinimas / Title of the Project <b>ATVIROS CENTRALIZUOTOS MUZIEJINIÜ VERTYBIÜ SAUGYKLOS SU KOMPETENCIJÜ CENTRU VISUOMENINIÜ PASTATÜ PASKIRTIES GRUPES. KULTÜROS PASKIRTIES PASTATÜ. LEKAVIČIAUS G. 2, RUMŠIŠKIÜ MSTL., KAIŠIADORIÜ R. SAV., STATYBOS PROJEKTAS</b>						
A1468	PV, PDV	Andrè Baldišiūtė		Brdžinio pavadinimas / Title of the Layout <b>PJÜVIS A-A M1:200</b>		Formatas / Paper Size <b>A2</b>				
	Arch.	Vaiva Šimoliūnaitė-Čečkauskienė								
	Arch.	Vilius Šiaulytis								
	Arch.	Emilija Staškutė								
	Arch.	Vytenis Stasiūnas								
	Arch.	Tomas Gudžius								
LT	Statybos:	Lietuvos etnografinis muziejus j.k. 190757221 Kaišiadorių r. sav., Rumšiškės, J. Aisčio g. 2, LT-56335		A153-PP-SA-301		<table border="1"> <tr> <td>LT</td> <td>PP</td> <td>1</td> <td>1</td> </tr> </table>	LT	PP	1	1
LT	PP	1	1							

Statinio statybos zonos  
projektuojamo žemės paviršiaus  
vid. alt.

Esamo žemės  
paviršiaus kontūras

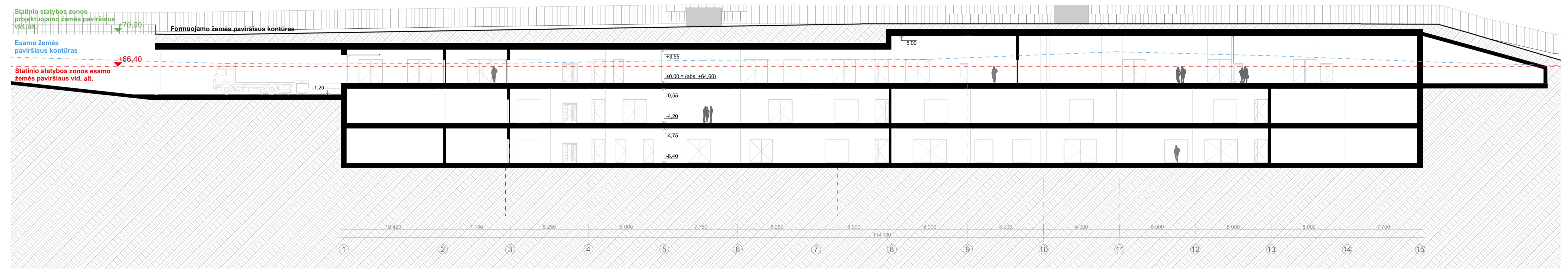
Statinio statybos  
zonos esamo žemės  
paviršiaus vid. alt.



**PASTABOS**

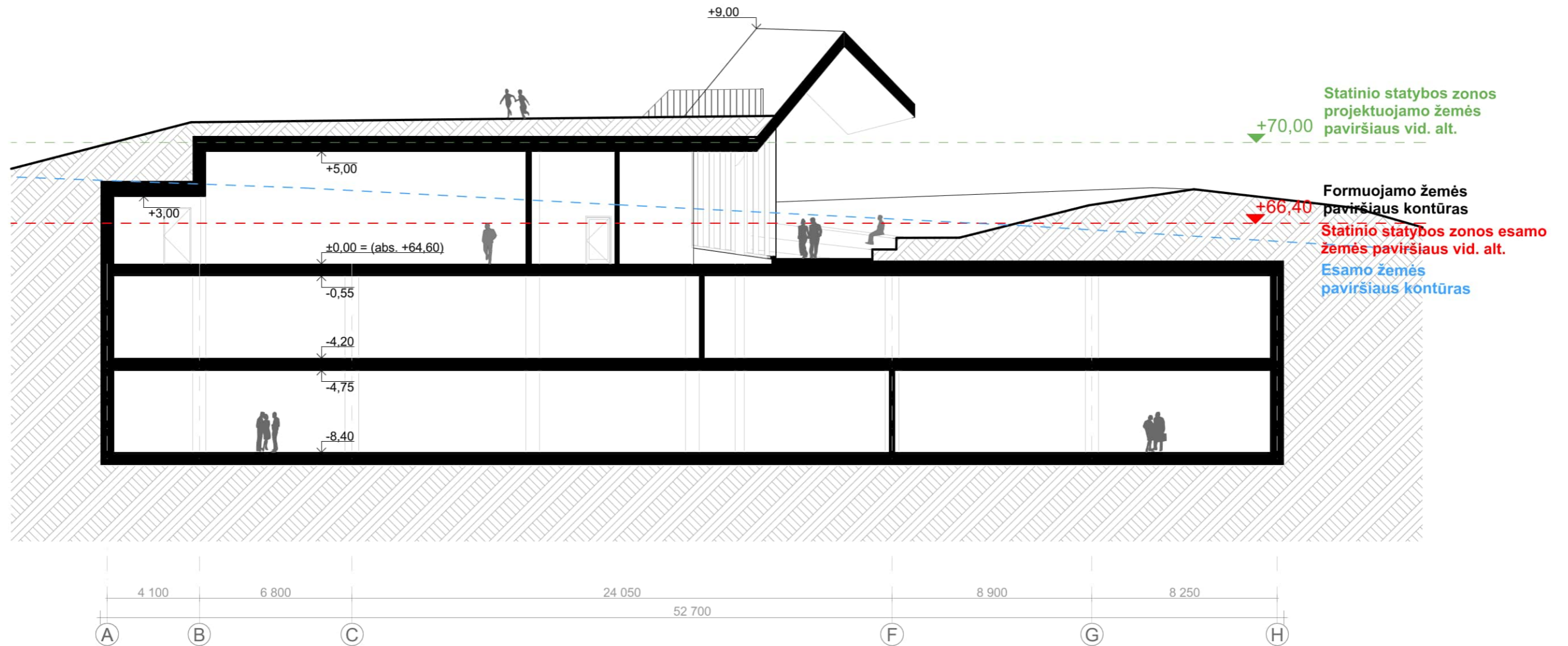
1. VISI MATMENYS BRĖŽINYJE YRA PRELIMINARŪS IR TIKRINAMI VIETOJE. VISI BRĖŽINIŲ IR ESAMOS SITUACIJOS NESUTAPIMAI TIKSLINAMI IR DERINAMI SU ARCHITEKTAIS.
2. BRĖŽINIUOSE NURODYTŲ ELEMENTŲ AR GAMINIŲ CHARAKTERISTIKAS BŪTINA ŽIŪRĖTI PROJEKTO DALIES TECHNINĖSE SPECIFIKACIJOSE, GAMINIŲ ŽINIARAŠČIUOSE IR DETALIZACIJOSE.
3. BRĖŽINIŲ MATMENYS - MILIMETRAIS, ALTITUDĖS - METRAIS.

Generalinis Projektuotojas / Project Architect:		Projekto pavadinimas / Title of the Project	
<b>DO ARCHITECTS</b>		UAB "DO architects", J.k. 303075947, Betono aklg. 16, Vilnius www.doarchitects.lt	
A1468	PV, PDV	Andrė Baldišiūtė	
	Arch.	Vaiva Šimoliūnaitė-Čečkauskienė	
	Arch.	Vilius Šiaulyš	
	Arch.	Emilija Staškutė	
	Arch.	Vytenis Stasiūnas	
	Arch.	Tomas Gudžius	
LT	Statytojas:	Lietuvos etnografijos muziejus J.k. 190757221 Kaišiadorių r. sav., Rumšiškės, J. Aisčio g. 2, LT-56335	
		ATVIROS CENTRALIZUOTOS MUZIEJINIŲ VERTYBIŲ SAUGYKLOS SU KOMPETENCIJŲ CENTRU VISUOMENINIŲ PASTATŲ PASKIRTIES GRUPĖS, KULTŪROS PASKIRTIES PASTATŲ. LEKAVIČIAUS G. 2, RUMŠIŠKIŲ MSTL., KAIŠIADORIŲ R. SAV., STATYBOS PROJEKTAS	
		Brėžinio pavadinimas / Title of the Layout	
		PJŪVIS B-B M1:200	
		Formatas / Paper Size	
		A2	
		Laida	Lapas
		PP	1
		Lapa	1
		A153-PP-SA-302	



**PASTABOS**  
 1. VISI MATMENYS BRĖŽINYJE YRA PRELIMINARŲ IR TIKRINAMI VIETOJE. VISI BRĖŽINIŲ IR ESAMOS SITUACIJOS NESUTAPIMAI TIKSLINAMI IR DERINAMI SU ARCHITEKTAIS.  
 2. BRĖŽINIJOSE NURODYTI ELEMENTŲ AR GAMINIŲ CHARAKTERISTIKAS BŪTINA ŽIŪRĖTI PROJEKTO DALIES TECHNINĖSE SPECIFIKACIJOSE, GAMINIŲ ŽINIARAŠČIUOSE IR DETALIZACIJOSE.  
 3. BRĖŽINIŲ MATMENYS - MILIMETRAIS, AL TITUDES - METRAIS.

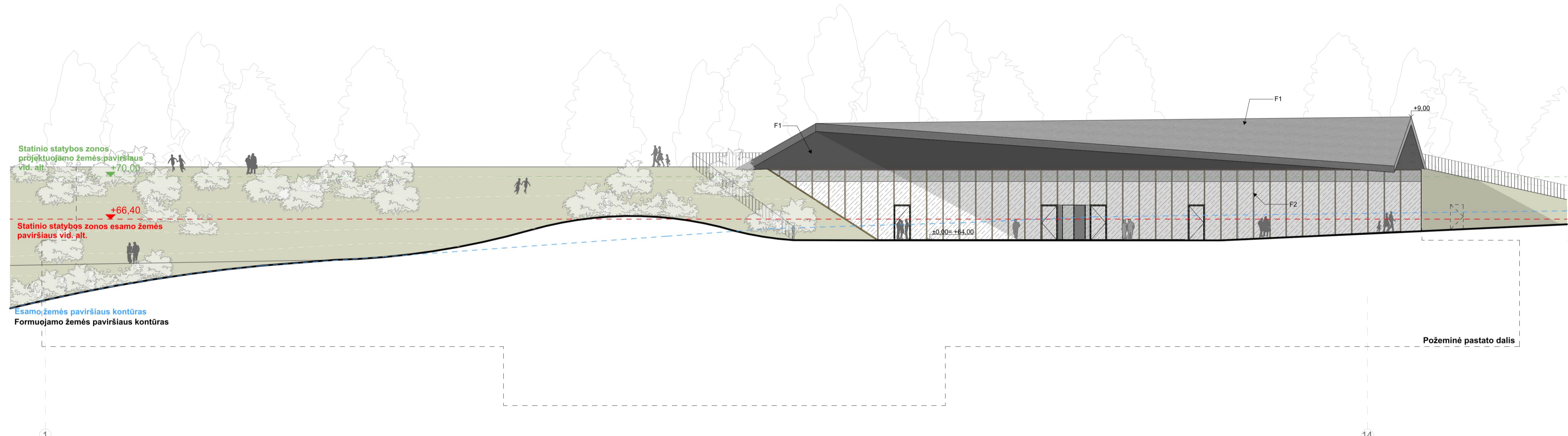
<b>DO ARCH IT ECTS</b> UAB "DO architects", J. K. 303075947, Bėtono alėja 16, Vilnius www.doarchitects.lt		Projekto pavadinimas / Title of the Project ATVIROS CENTRALIZUOTOS MUZIEJINIŲ VERTYBIŲ SAUGYKLOS SU KOMPETENCIJŲ CENTRU VISUOMENINIŲ PASTATŲ PASKIRTIES GRUPĖS, KULTŪROS PASKIRTIES PASTATŲ, LEKAVIČIAUS G. 2, RUMŠIŠKIŲ MSTL., KAIŠIADORIŲ R. SAV., STATYBOS PROJEKTAS	
AT468 PV, PDV Arch. Arch. Arch. Arch. Arch. Arch.	André Baldišiūtė Vaiva Šimolūnaitė-Cečkauskienė Vilijus Šiaulys Emilija Staškutė Vytenis Stasiūnas Tomas Gudžius	Bėtono paviršius / Title of the Layout PŪVIS C-C M1:200	Formatas / Paper Size A2
LT Klientas: Lietuvos etnografinis muziejus J. K. 190757221 Kaišiadorių r. sav., Rumšiškių, J. Aisėjo g. 2, LT-86335	A153-PP-SA-303	Laido Lapis Lapei	PP 1 1



**PASTABOS**

1. VISI MATMENYS BRĖŽINYJE YRA PRELIMINARŪS IR TIKRINAMI VIETOJE. VISI BRĖŽINIŲ IR ESAMOS SITUACIJOS NESUTAPIMAI TIKSLINAMI IR DERINAMI SU ARCHITEKTAIS.
2. BRĖŽINIUOSE NURODYTŲ ELEMENTŲ AR GAMINIŲ CHARAKTERISTIKAS BŪTINA ŽIŪRĖTI PROJEKTO DALIES TECHNINĖSE SPECIFIKACIJOSE, GAMINIŲ ŽINIARAŠČIUOSE IR DETALIZACIJOSE.
3. BRĖŽINIŲ MATMENYS - MILIMETRAIS, ALTITUDĖS - METRAIS.

<b>DO ARCHITECTS</b> UAB "DO architects", J.k. 303075947, Betono aklg. 16, Vilnius www.doarchitects.lt			Projekto pavadinimas / Title of the Project ATVIROS CENTRALIZUOTOS MUZIEJINIŲ VERTYBIŲ SAUGYKLOS SU KOMPETENCIJŲ CENTRU VISUOMENINIŲ PASTATŲ PASKIRTIES GRUPĖS, KULTŪROS PASKIRTIES PASTATŲ. LEKAVIČIAUS G. 2, RUMŠIŠKIŲ MSTL., KAIŠIADORIŲ R. SAV., STATYBOS PROJEKTAS		
A1468	PV, PDV	Andrė Baldišiūtė	Brėžinio pavadinimas / Title of the Layout PJŪVIS D-D M1:200		
	Arch.	Vaiva Šimoliūnaitė-Čečkauskienė	Formatas / Paper Size A2		
	Arch.	Vilius Šiaulys	Laida Lapas Lapų PP 1 1		
	Arch.	Emilija Staškutė			
	Arch.	Vytenis Stasiūnas			
	Arch.	Tomas Gudžius			
LT	Statytojas:	Lietuvos etnografijos muziejus J.k. 190757221 Kaišiadorių r. sav., Rumšiškės, J. Aisčio g. 2, LT-56335	A153-PP-SA-304		



Statinio statybos zonos  
prjektuojamo žemės paviršiaus  
vid. alt. +70.00

+66.40  
Statinio statybos zonos esamo žemės  
paviršiaus vid. alt.

Esamo žemės paviršiaus kontūras  
Formuojamo žemės paviršiaus kontūras

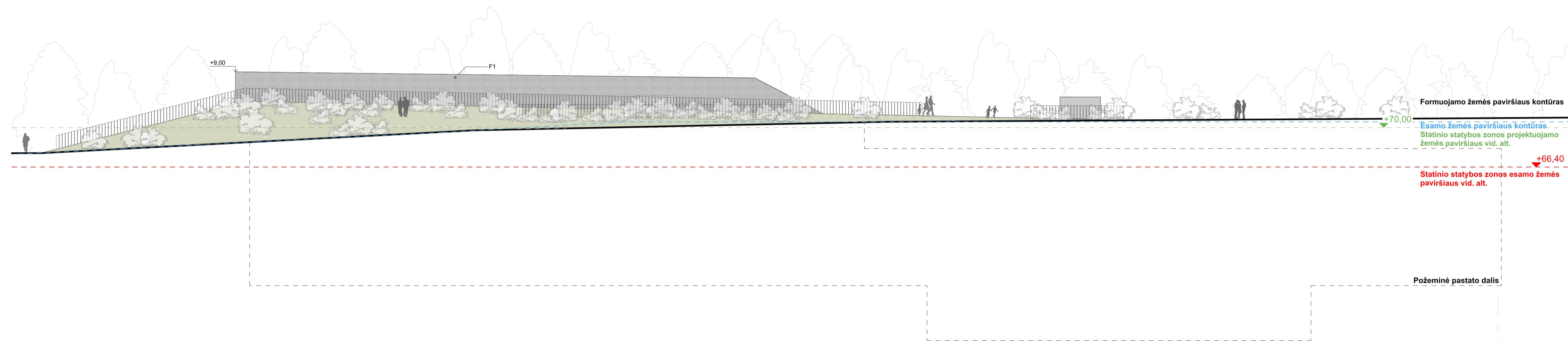
Požeminė pastato dalis

Medžiagiškumas	
ŽYM.	PAVADINIMAS
F1	Betonas/ medis/ metalas
F2	Vitrina

**PASTABOS**  
 1. VISI MATMENYS BRĖŽINYJE YRA PRELIMINARŲ IR TIKRINAMI VIETOJE. VISI BRĖŽINIŲ IR ESAMOS SITUACIJOS NESUTAPIMAI TIKSLINAMI IR DERINAMI SU ARCHITEKTAIS.  
 2. BRĖŽINIJOSE NURODYTI ELEMENTŲ AR GAMINIŲ CHARAKTERISTIKAS BŪTINA ŽIŪRĖTI PROJEKTO DALIES TECHNINĖSE SPECIFIKACIJOSE, GAMINIŲ ŽINIARAŠČIUOSE IR DETALIZACIJOSE.  
 3. BRĖŽINIŲ MATMENYS - MILIMETRAIS, ALTIŲDUDES - METRAIS.

<b>DO ARCH IT ECTS</b>		UAB "DO architects", J. K. 303075947, Betonos alėja 16, Vilnius www.doarchitects.lt
A1468	PV, PDV	Andrė Baldišiūtė
	Arch.	Vaiva Šimolūnaitė-Cečkauskienė
	Arch.	Vilius Šiaulys
	Arch.	Emilija Staškutė
	Arch.	Vytė Stasiūnas
	Arch.	Tomas Gudžius
LT	Statyba	Lietuvos etnografinis muziejus J. K. 190757221 Kaišiadorių r. sav., Rumbiškės, J. Aisėjo g. 2, LT-66335

Projektas pavadinimas / Title of the Project		
ATVIROS CENTRALIZUOTOS MUZIEJINIŲ VERTYBIŲ SAUGYKLOS SU KOMPETENCIJŲ CENTRU VISUOMENINIŲ PASTATŲ PASKIRTIES GRUPĖS, KULTŪROS PASKIRTIES PASTATŲ, LEKAVIČIAUS G. 2, RUMŠIŠKIŲ MSTL., KAIŠIADORIŲ R. SAV., STATYBOS PROJEKTAS		
Bėdinio pavadinimas / Title of the Layout		Formatas / Paper Size
FASADAS 1-14 M1:200		A2
A153-PP-SA-401		
Laido	Lapų	Lapų
PP	1	1



14

1

Medžiagiškumas	
ŽYM.	PAVADINIMAS
F1	Betonas/ medis/ metalas
F2	Vitrina

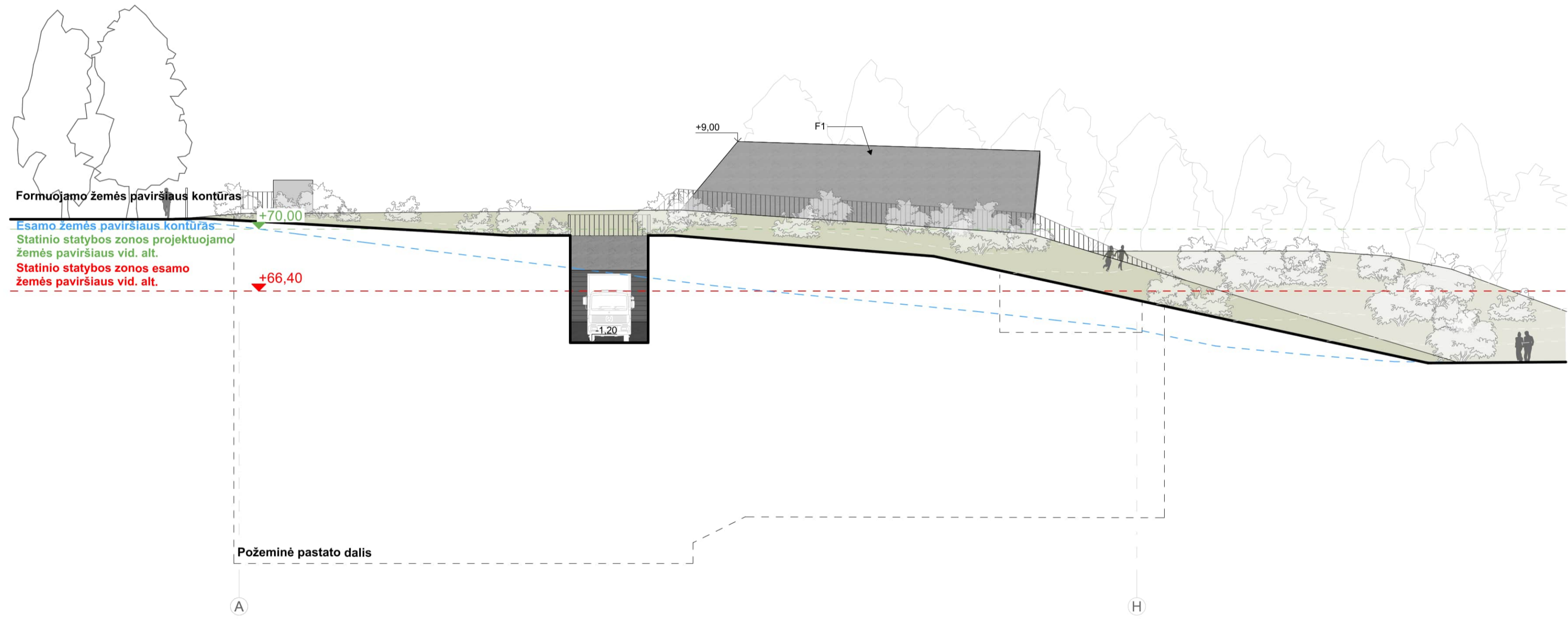
**PASTABOS**  
 1. VISI MATMENYS BRĖŽINYJE YRA PRELIMINARŲ IR TIKRINAMŲ VIETUJE. VISI BRĖŽINIŲ IR ESAMOS SITUACIJOS NESUTAPIMAI TIKSLINAMI IR DERINAMI SU ARCHITEKTAIS.  
 2. BRĖŽINIJOSE NURODYTI ELEMENTŲ AR GAMINIŲ CHARAKTERISTIKAS BŪTINA ŽIŪRĖTI PROJEKTO DALIES TECHNINĖSE SPECIFIKACIJOSE, GAMINIŲ ŽINIARAŠČIUOSE IR DETALIZACIJOSE.  
 3. BRĖŽINIŲ MATMENYS - MILIMETRAIS, ALTIŲDĖS - METRAIS.

**DO ARCH IT ECTS**

UAB "DO architects",  
 J. K. 303075947,  
 Betono alėja 16, Vilnius  
 www.doarchitects.lt

LT  
 Lietuvos etnografinis muziejus  
 J. K. 190757221  
 Kasiadorių r. sav., Rumšiškos,  
 J. Aisėjo g. 2, LT-86335

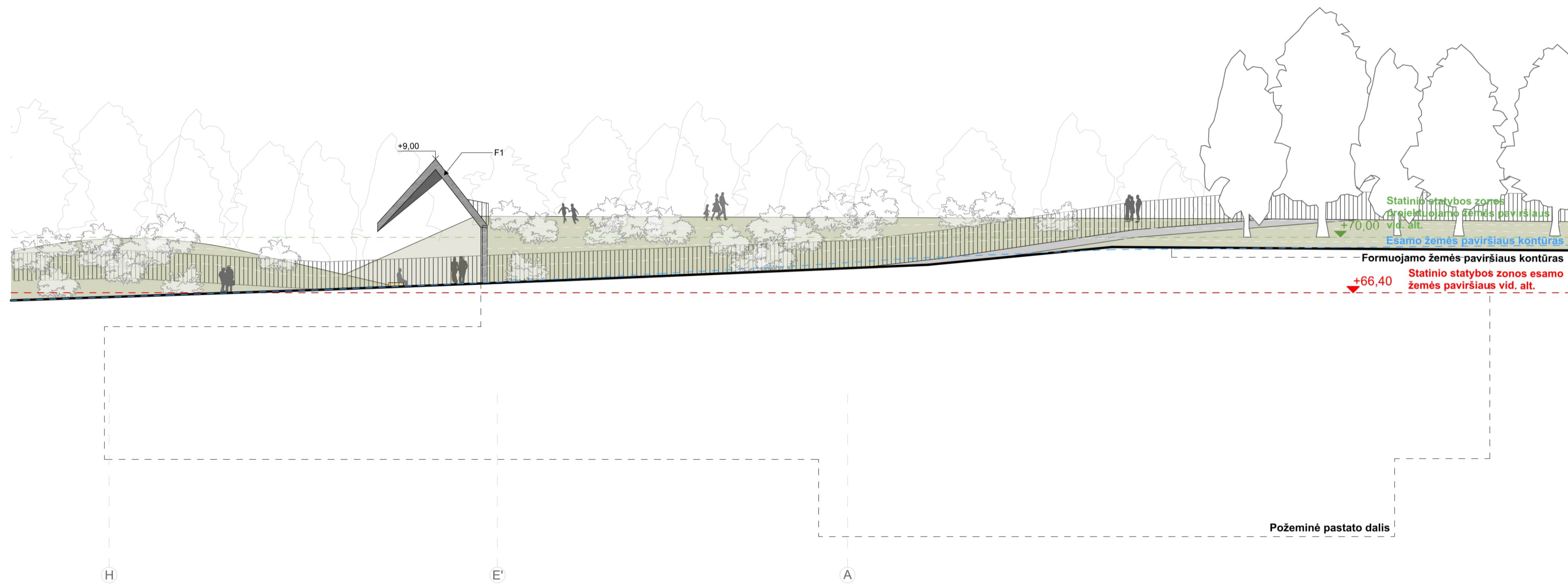
Projektas pavadinimas / Title of the Project		Būdimo pavadinimas / Title of the Layout		Formatas / Paper Size	
ATVIROS CENTRALIZUOTOS MUZIEJINIŲ VERTYBIŲ SAUGYKLOS SU KOMPETENCIJŲ CENTRU VISUOMENINIŲ PASTATŲ PASKIRTIES GRUPĖS, KULTŪROS PASKIRTIES PASTATŲ, LEKAVIČIAUS G. 2, RUMŠIŠKIŲ MSTL., KASIADORIŲ R. SAV., STATYBOS PROJEKTAS		FASADAS 14-1 M1:200		A2	
A1468		A153-PP-SA-402		Lapis	Lapų
PV, PDV		PP		1	1



Medžiagiškumas	
ŽYM.	PAVADINIMAS
F1	Betonas/ medis/ metalas
F2	Vitrina

**PASTABOS**  
 1. VISI MATMENYS BRĖŽINYJE YRA PRELIMINARŲ IR TIKRINAMI VIETOJE. VISI BRĖŽINIŲ IR ESAMOS SITUACIJOS NESUTAPIMAI TIKSLINAMI IR DERINAMI SU ARCHITEKTAIS.  
 2. BRĖŽINIUOSE NURODYTIŲ ELEMENTŲ AR GAMINIŲ CHARAKTERISTIKAS BŪTINA ŽIŪRĖTI PROJEKTO DALIES TECHNINĖSE SPECIFIKACIJOSE, GAMINIŲ ŽINIARAŠČIUOSE IR DETALIZACIJOSE.  
 3. BRĖŽINIŲ MATMENYS - MILIMETRAIS, ALTIUDĖS - METRAIS.

<b>DO ARCH IT ECTS</b>		UAB "DO architects", J.K. 303075947, Betonu alėja, 16, Vilnius www.doarchitects.lt	Projektas pavadinimas / Title of the Project <b>ATVIROS CENTRALIZUOTOS MUZIEJINIŲ VERTYBIŲ SAUGYKLOS SU KOMPETENCIJŲ CENTRU VISUOMENINIŲ PASTATŲ PASKIRTIES GRUPĖS, KULTŪROS PASKIRTIES PASTATŲ, LEKAVIČIAUS G. 2, RUMŠIŠKIŲ MSTL., KAIŠIADORIŲ R. SAV., STATYBOS PROJEKTAS</b>		
A1468	PV, PDV	Andrė Baldišiūtė	Bėdžio pavadinimas / Title of the Layout <b>FASADAS A-H M1:200</b>		
	Arch.	Vaiva Šimoliūnaitė-Čečauskienė	Formatas / Paper Size <b>A2</b>		
	Arch.	Vilius Šiaulys			
	Arch.	Emilija Staškutė			
	Arch.	Vytenis Stasiūnas			
	Arch.	Tomas Gudžius			
LT	Statybos:	Lietuvos etnografinis muziejus J.K. 190757221 Kaišiadorių r. sav., Rumšiškės, J. Aisčio g. 2, LT-56335	A153-PP-SA-403		
			Laida	Lapas	Lapų
			PP	1	1



Medžiagiškumas	
ŽYM.	PAVADINIMAS
F1	Betonas/ medis/ metalas
F2	Vitrina

**PASTABOS**  
 1. VISI MATMENYS BRĖŽINYJE YRA PRELIMINARŲ IR TIKRINAMI VIETOJE. VISI BRĖŽINIŲ IR ESAMOS SITUACIJOS NESUTAPIMAI TIKSLINAMI IR DERINAMI SU ARCHITEKTAIS.  
 2. BRĖŽINIŲSE NURODYTŲ ELEMENTŲ AR GAMINIŲ CHARAKTERISTIKAS BŪTINA ŽIURĖTI PROJEKTO DALIES TECHNINĖSE SPECIFIKACIJOSE, GAMINIŲ ŽINIARAŠČIUOSE IR DETALIZACIJOSE.  
 3. BRĖŽINIŲ MATMENYS - MILIMETRAIS, ALTITUDĖS - METRAIS.

<b>DO ARCH IT ECTS</b>		UAB "DO architects", J.K. 303075947, Betono akij. 16, Vilnius www.doarchitects.lt		Projekto pavadinimas / Title of the Project <b>ATVIROS CENTRALIZUOTOS MUZIEJINIŲ VERTYBIŲ SAUGYKLOS SU KOMPETENCIJŲ CENTRU VISUOMENINIŲ PASTATŲ PASKIRTIES GRUPĖS, KULTŪROS PASKIRTIES PASTATŲ, LEKAVIČIAUS G. 2, RUMŠIŠKIŲ MSTL., KAIŠIADORIŲ R. SAV., STATYBOS PROJEKTAS</b>		
A1468	PV, PDV	Andrė Baldišiūtė		Bėdžio pavadinimas / Title of the Layout <b>FASADAS H-A M1:200</b>		Formatas / Paper Size <b>A2</b>
	Arch.	Vaiva Šimoliūnaitė-Čečauskienė				
	Arch.	Vilius Šiaulytis				
	Arch.	Emilija Staškutė				
	Arch.	Vytenis Stasiūnas				
	Arch.	Tomas Gudžius				
LT	Statybos:	Lietuvos etnografinis muziejus J.K. 190757221 Kaišiadorių r. sav., Rumšiškės, J. Aisčio g. 2, LT-56335		A153-PP-SA-404		Laisv. Lapas Lapų PP 1 1



SPARNAS

Generalinis Projektuotojas / Project Architect: <b>DO ARCHITECTS</b> UAB "DO architects", J.k. 303075947, Betonų aklg. 16, Vilnius www.doarchitects.lt		Projekto pavadinimas / Title of the Project ATVIROS CENTRALIZUOTOS MUZIEJINIŲ VERTYBIŲ SAUGYKLOS SU KOMPETENCIJŲ CENTRU VISUOMENINIŲ PASTATŲ PASKIRTIES GRUPĖS, KULTŪROS PASKIRTIES PASTATŲ L. LEKAVIČIAUS G. 2, RUMŠIŠKIŲ MSTL., KAIŠIADORIŲ R. SAV., STATYBOS PROJEKTAS	
A1468	PV, PDV	Andrė Baldišiūtė	
	Arch.	Vaiva Šimoliūnaitė-Čečkauskienė	
	Arch.	Vilius Šiaulys	
	Arch.	Emilija Staškutė	
	Arch.	Vytenis Stasiūnas	
	Arch.	Tomas Gudžius	
LT	Statytojas:	Lietuvos etnografijos muziejus J.k. 190757221 Kaišiadorių r. sav., Rumšiškės, J. Aisčio g. 2, LT-56335	
		Brėžinio pavadinimas / Title of the Layout VIZUALIZACIJA	
		Formatas / Paper Size A2	
		A153-PP-SP-501	
		Laida	Lapas
		PP	1
		Lapai	Lapai
			1



SPARNAS

Generalinis Projektuotojas / Project Architect: <b>DO ARCHITECTS</b> UAB "DO architects", J.k. 303075947, Betonų aklg. 16, Vilnius www.doarchitects.lt		Projekto pavadinimas / Title of the Project ATVIROS CENTRALIZUOTOS MUZIEJINIŲ VERTYBIŲ SAUGYKLOS SU KOMPETENCIJŲ CENTRU VISUOMENINIŲ PASTATŲ PASKIRTIES GRUPĖS, KULTŪROS PASKIRTIES PASTATŲ L. LEKAVIČIAUS G. 2, RUMŠIŠKIŲ MSTL., KAIŠIADORIŲ R. SAV., STATYBOS PROJEKTAS	
A1468	PV, PDV	Andrė Baldišiūtė	
	Arch.	Vaiva Šimoliūnaitė-Čečkauskienė	
	Arch.	Vilius Šiaulys	
	Arch.	Emilija Staškutė	
	Arch.	Vytenis Stasiūnas	
	Arch.	Tomas Gudžius	
LT	Statytojas:	Lietuvos etnografijos muziejus J.k. 190757221 Kaišiadorių r. sav., Rumšiškės, J. Aisčio g. 2, LT-56335	
		Brėžinio pavadinimas / Title of the Layout VIZUALIZACIJA	
		Formatas / Paper Size A2	
		Laida PP	Lapas 1
		A153-PP-SP-502	Lapų 1



SPARNAS

Generalinis Projektuotojas / Project Architect: <b>DO ARCHITECTS</b> UAB "DO architects", J.k. 303075947, Betonų aklg. 16, Vilnius www.doarchitects.lt		Projekto pavadinimas / Title of the Project ATVIROS CENTRALIZUOTOS MUZIEJINIŲ VERTYBIŲ SAUGYKLOS SU KOMPETENCIJŲ CENTRU VISUOMENINIŲ PASTATŲ PASKIRTIES GRUPĖS, KULTŪROS PASKIRTIES PASTATŲ L. LEKAVIČIAUS G. 2, RUMŠIŠKIŲ MSTL., KAIŠIADORIŲ R. SAV., STATYBOS PROJEKTAS	
A1468	PV, PDV	Andrė Baldišiūtė	
	Arch.	Vaiva Šimoliūnaitė-Čečkauskienė	
	Arch.	Vilius Šiaulys	
	Arch.	Emilija Staškutė	
	Arch.	Vytenis Stasiūnas	
	Arch.	Tomas Gudžius	
LT	Statytojas:	Lietuvos etnografijos muziejus J.k. 190757221 Kaišiadorių r. sav., Rumšiškės, J. Aisčio g. 2, LT-56335	
		Brėžinio pavadinimas / Title of the Layout VIZUALIZACIJA	
		Formatas / Paper Size A2	
		Laida	Lapas
		PP	1
		A153-PP-SP-503	1



SPARNAS

Generalinis Projektuotojas / Project Architect: <b>DO ARCHITECTS</b> UAB "DO architects", J.k. 303075947, Betonų aklg. 16, Vilnius www.doarchitects.lt		Projekto pavadinimas / Title of the Project <b>ATVIROS CENTRALIZUOTOS MUZIEJINIŲ VERTYBIŲ SAUGYKLOS          SU KOMPETENCIJŲ CENTRU VISUOMENINIŲ PASTATŲ          PASKIRTIES GRUPĖS, KULTŪROS PASKIRTIES PASTATŲ L.          LEKAVIČIAUS G. 2, RUMŠIŠKIŲ MSTL., KAIŠIADORIŲ R. SAV.,          STATYBOS PROJEKTAS</b>	
A1468	PV, PDV	Andrė Baldišiūtė	
	Arch.	Vaiva Šimoliūnaitė-Čečkauskienė	
	Arch.	Vilius Šiaulys	
	Arch.	Emilija Staškutė	
	Arch.	Vytenis Stasiūnas	
	Arch.	Tomas Gudžius	
LT	Statytojas:	Lietuvos etnografijos muziejus J.k. 190757221 Kaišiadorių r. sav., Rumšiškės, J. Aisčio g. 2, LT-56335	
		Brėžinio pavadinimas / Title of the Layout <b>VIZUALIZACIJA</b>	
		Formatas / Paper Size <b>A2</b>	
		Laida <b>PP</b>	Lapas <b>1</b>
		Lapų <b>1</b>	
		<b>A153-PP-SP-504</b>	



Generalinis Projektuotojas / Project Architect:		UAB "DO architects", J.k. 303075947, Betono aklg. 16, Vilnius www.doarchitects.lt		Projekto pavadinimas / Title of the Project		
<b>DO ARCHITECTS</b>				ATVIROS CENTRALIZUOTOS MUZIEJINIŲ VERTYBIŲ SAUGYKLOS SU KOMPETENCIJŲ CENTRU VISUOMENINIŲ PASTATŲ PASKIRTIES GRUPĖS, KULTŪROS PASKIRTIES PASTATŲ. LEKAVIČIAUS G. 2, RUMŠIŠKIŲ MSTL., KAIŠIADORIŲ R. SAV., STATYBOS PROJEKTAS		
A1468	PV, PDV	Andrė Baldišiūtė		Brėžinio pavadinimas / Title of the Layout		Formatas / Paper Size
	Arch.	Vaiva Šimoliūnaitė-Čečkauskienė		VIZUALIZACIJA		A2
	Arch.	Vilius Šiaulys				
	Arch.	Emilija Staškutė				
	Arch.	Vytenis Stasiūnas				
	Arch.	Tomas Gudžius				
LT	Statytojas:	Lietuvos etnografijos muziejus J.k. 190757221 Kaišiadorių r. sav., Rumšiškės, J. Aisčio g. 2, LT-56335		A153-PP-SP-505	Laida	Lapas
					PP	1
						1